



EJA

CANAL SEDUC-PI4



PROFESSOR (A):

**TÉRCIO
CÂMARA**



DISCIPLINA:

BIOLOGIA



AULA Nº:

03



CONTEÚDO:

**ORIGEM DA VIDA
(CONTINUAÇÃO)**



DATA:

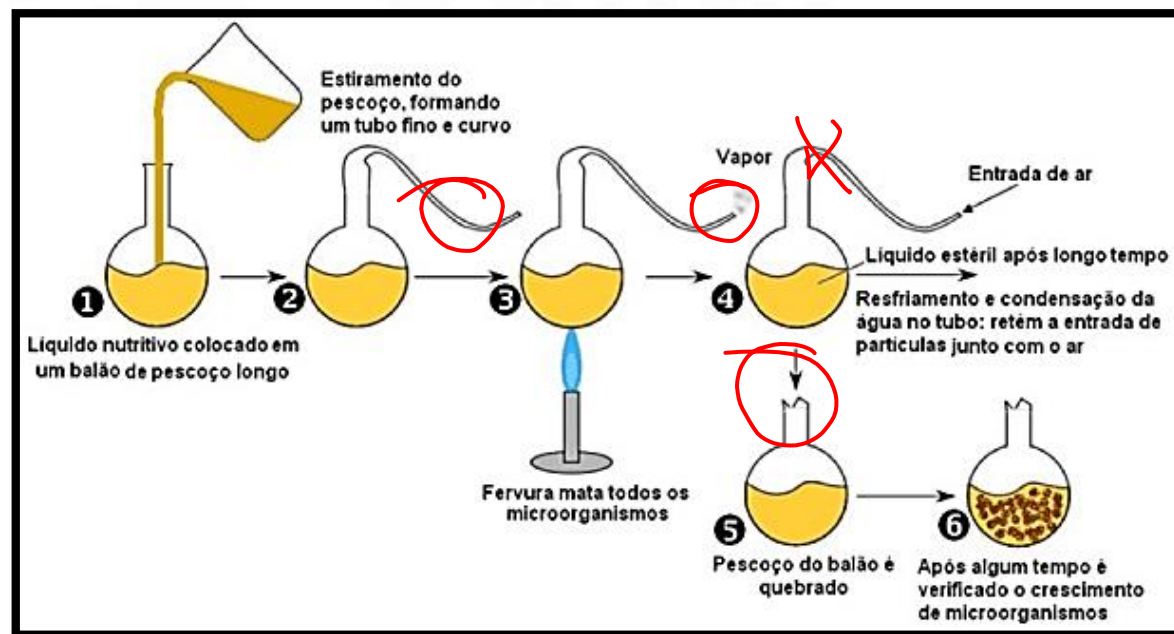
04.03.2020

Louis Pasteur e o seu experimento



Louis Pasteur (1822-1895) - Cientista Francês

Em 1860 o biólogo francês Louis Pasteur conseguiu derrubar a teoria da abiogênese, através do experimento do frasco do pescoço de cisne.



ATIVIDADE

QUESTÃO - 01

Leia com atenção o texto a seguir:

O leite é um alimento perecível. Mesmo o leite mais limpo contém milhões de bactérias cujos processos metabólicos o acidificam, fazendo-o coalhar (...). O leite contém lactose, um dissacarídeo composto de uma unidade de glicose e outra de galactose firmemente unidas. A acidificação ocorre quando as bactérias degradam a glicose para ácido láctico, processo conhecido como fermentação. A maior parte dos organismos mais complexos conservou esse processo, mas como uma etapa dos mecanismos bioquímicos que permitem obter maior energia da glicose e de outras substâncias.

D. Golombek e P. Schwarzbaum. *O cozinheiro cientista*. Rio de Janeiro: Civilização Brasileira, 2009, p. 32.



QUESTÃO - 01

Os “organismos mais complexos” e os “mecanismos bioquímicos” que permitem obter mais energia a que o texto faz referência são, respectivamente,

- a) seres celulares e fotossíntese.
- b) seres autótrofos e respiração celular.
- c) fungos e fermentação alcoólica.
- d) plantas e fotossíntese.
- e) ~~seres~~ eucariontes e respiração celular.

QUESTÃO - 02

Neste ano, o Jardim Botânico do Rio de Janeiro completa 200 anos de existência. Nele estão situados acervos de mais de 8.000 espécies de plantas nacionais e de várias partes do mundo. O Jardim Botânico foi expandido em 15.000m² e as estufas das orquídeas, bromélias, cactos e das plantas insetívoras foram reformadas. Este último grupo de plantas, também conhecido como plantas carnívoras, chama muito a atenção por poder obter nutrientes dos animais que capturam e digerem. Entretanto, os organismos do Reino Plantae são classificados quanto à sua nutrição como autótrofos.

QUESTÃO - 02

Os organismos autótrofos são aqueles que sintetizam moléculas orgânicas a partir de:

- a) água e glicose.
- b) substâncias orgânicas.
- ~~c) substâncias inorgânicas.~~
- d) água, O_2 e proteínas.
- e) água, CO e proteínas.

QUESTÃO - 03

A pesca predatória tem levado os órgãos governamentais a desenvolver estratégias, como o período de defeso, quando é proibida a captura de determinadas espécies marinhas, visando à sua proteção na época reprodutiva. Diante do exposto, assinale a assertiva correta.

Educação
PROGRAMA DE MEDIAÇÃO TECNOLÓGICA

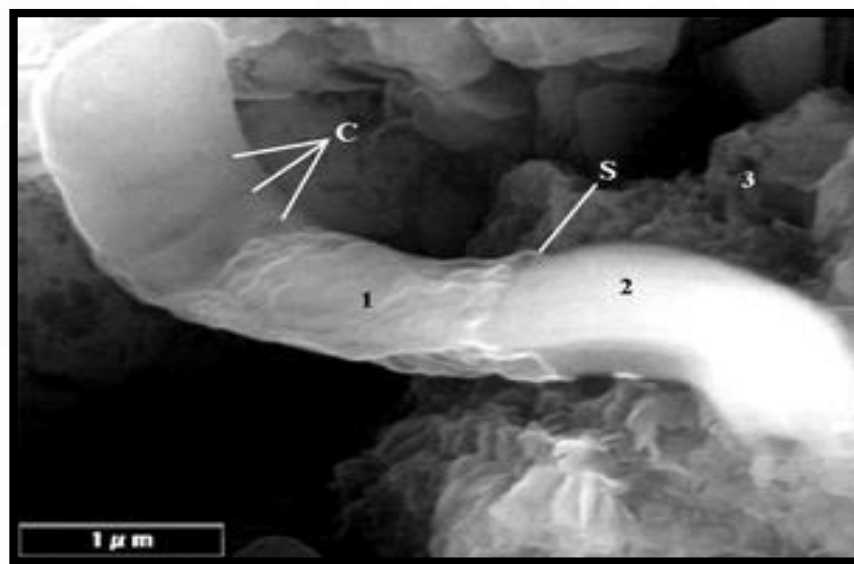
QUESTÃO - 03

- a) ~~Um grande impacto causado pela pesca advém de alguns equipamentos utilizados, que não selecionam indivíduos de tamanhos adequados para comercialização.~~
- b) Crustáceos como o caranguejo *Ucides cordatus*, são mais vulneráveis à pesca predatória, visto que são organismos vivíparos, gerando poucos descendentes.
- c) A captura de peixes juvenis, na fase inicial da vida, não causa impactos na população, uma vez que ainda não atingiram a idade reprodutiva.
- d) A pesca predatória atinge somente poucas espécies comercialmente importantes, não causando impactos na cadeia alimentar marinha.
- e) O defeso da lagosta visa proteger apenas fêmeas, sendo liberada a captura de indivíduos machos.

A

ATIVIDADE PARA CASA

Pesquisar sobre as bactérias alienígenas num lago da Califórnia.



NA PRÓXIMA AULA

**Nós vamos estudar o conteúdo sobre a
Compostos Inorgânicos
(Água e Sais Minerais) ...**

PROGRAMA DE MEDIAÇÃO TECNOLÓGICA