

**1ª
SÉRIE**

CANAL SEDUC-PI1



PROFESSOR (A):

**GEÓRGIA
SOARES**



DISCIPLINA:

**EDUCAÇÃO
FÍSICA**



AULA Nº:

03



CONTEÚDO:

**SISTEMA MUSCULAR
SISTEMA ÓSSEO**



TEMA GERADOR:

**PAZ NA
ESCOLA**



DATA:

03.03.2020

NA AULA ANTERIOR

HISTÓRICO DOS JOGOS OLÍMPICOS



ROTEIRO DE AULA

❖ APARELHO LOCOMOTOR

❖ DEFINIÇÃO

❖ CLASSIFICAÇÃO

Canal
Educação
PROGRAMA DE MEDIAÇÃO TECNOLÓGICA

APARELHO LOCOMOTOR

SISTEMA MUSCULAR

SISTEMA ÓSSEO



SISTEMA MUSCULAR

É o conjunto de órgãos (músculos) responsáveis por produzir movimentos externos e internos.

Os músculos são motores que convertem energia química em trabalho mecânico.

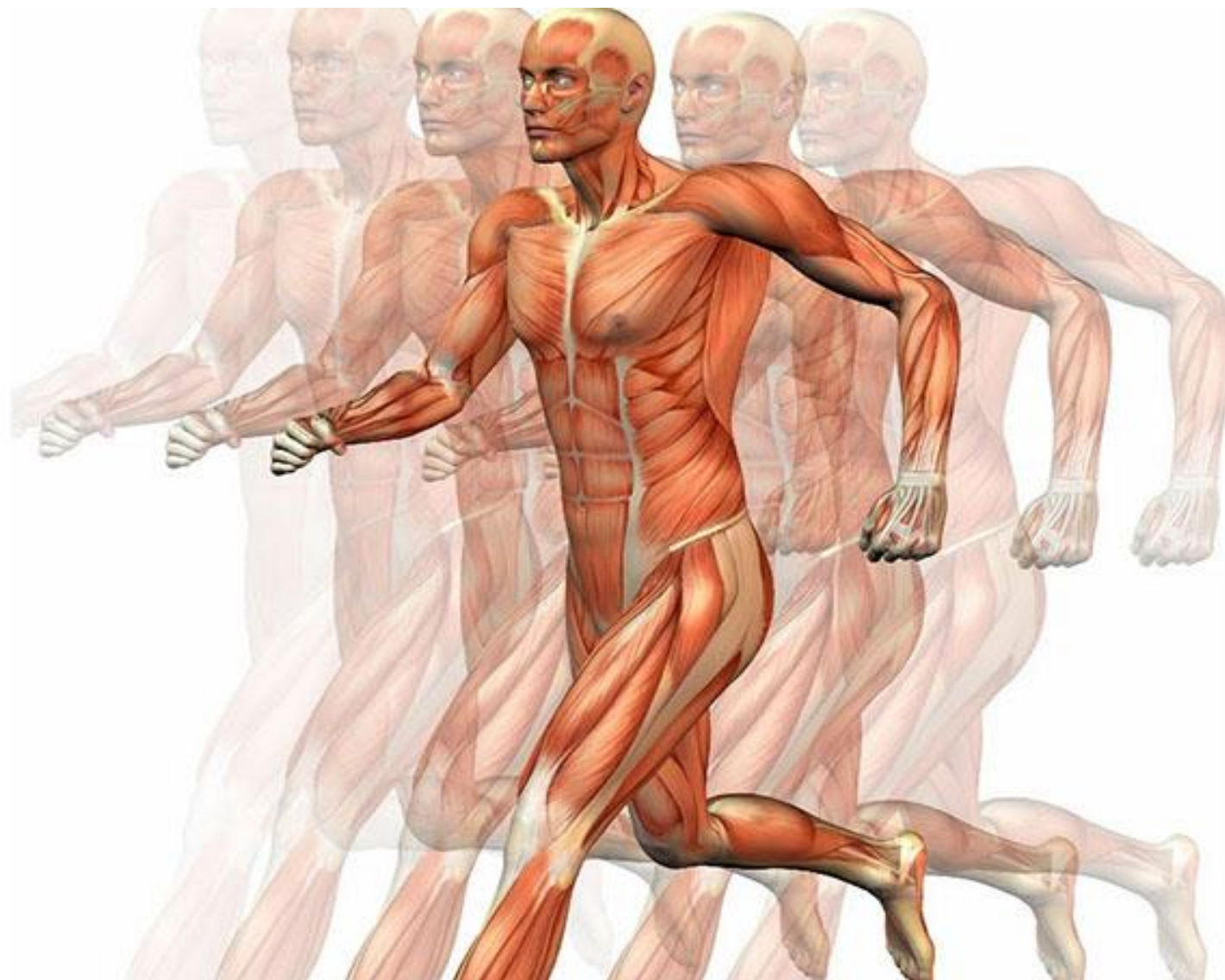
Função do músculo é sustentação, locomoção, manter a homeostase, batimentos cardíacos, conferir forma física e etc.



Músculos

- São elementos ativos do movimento.
- O esqueleto seria o elemento passivo do movimento.
- A musculatura é responsável, além do movimento, pela posição e postura do esqueleto;





Variedade ou tipo muscular

- Músculos estriados esqueléticos - Contraem-se por influência da nossa vontade, são voluntários. Também chamado de estriado por possuir faixas alternadas claras e escuras.
- Músculo liso - Localizado nos vasos sanguíneos, vias aéreas e maioria dos órgãos da cavidade abdômino-pélvica. Ação involuntária controlada pelo sistema nervoso autônomo.
- Músculo Estriado Cardíaco - Músculo estriado, porém involuntário – auto ritmicidade.

TIPOS DE MÚSCULOS

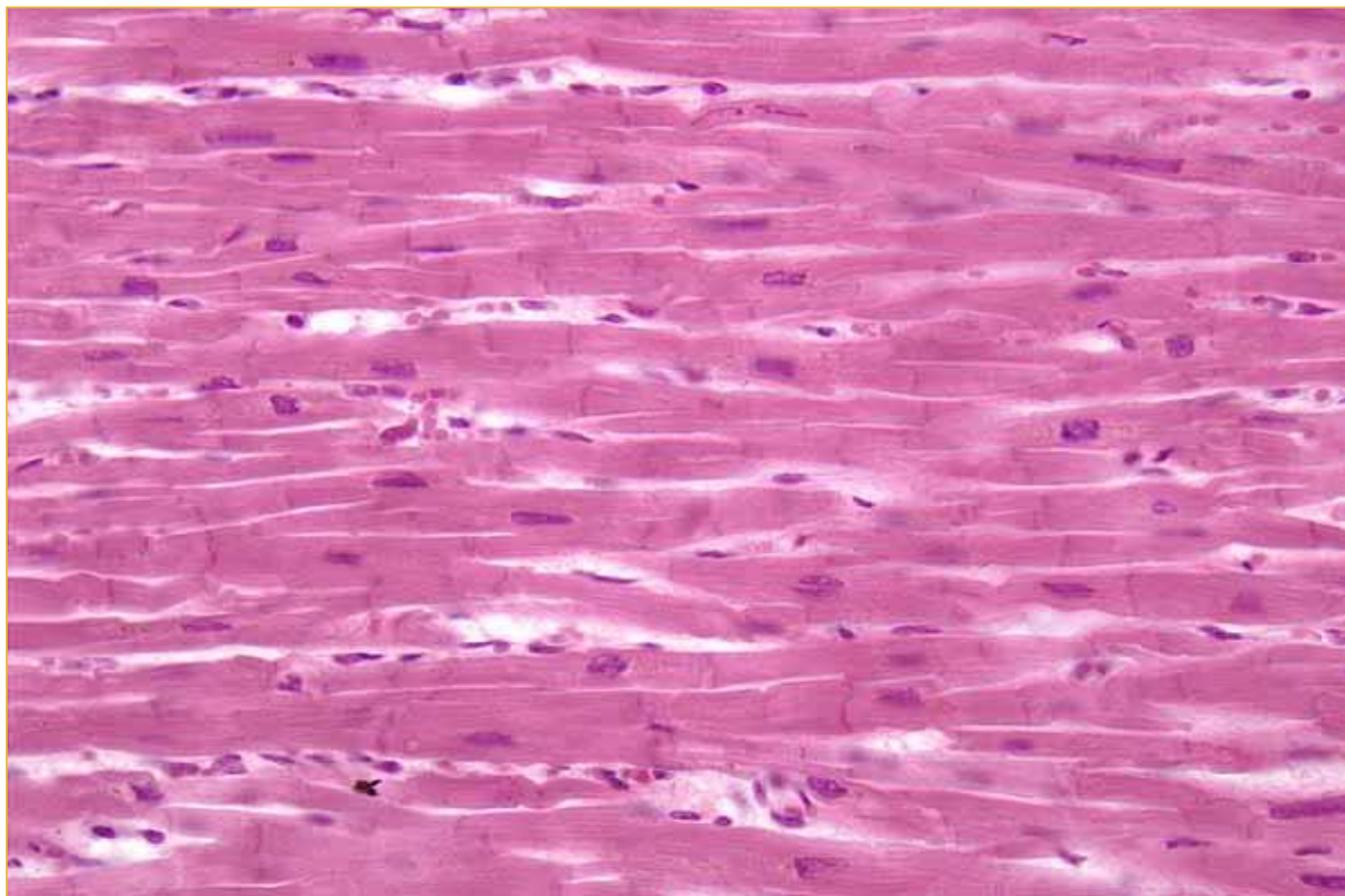
LISO OU VISCERAL



Michael Abbey/Science Source/Photo Researchers, Inc.

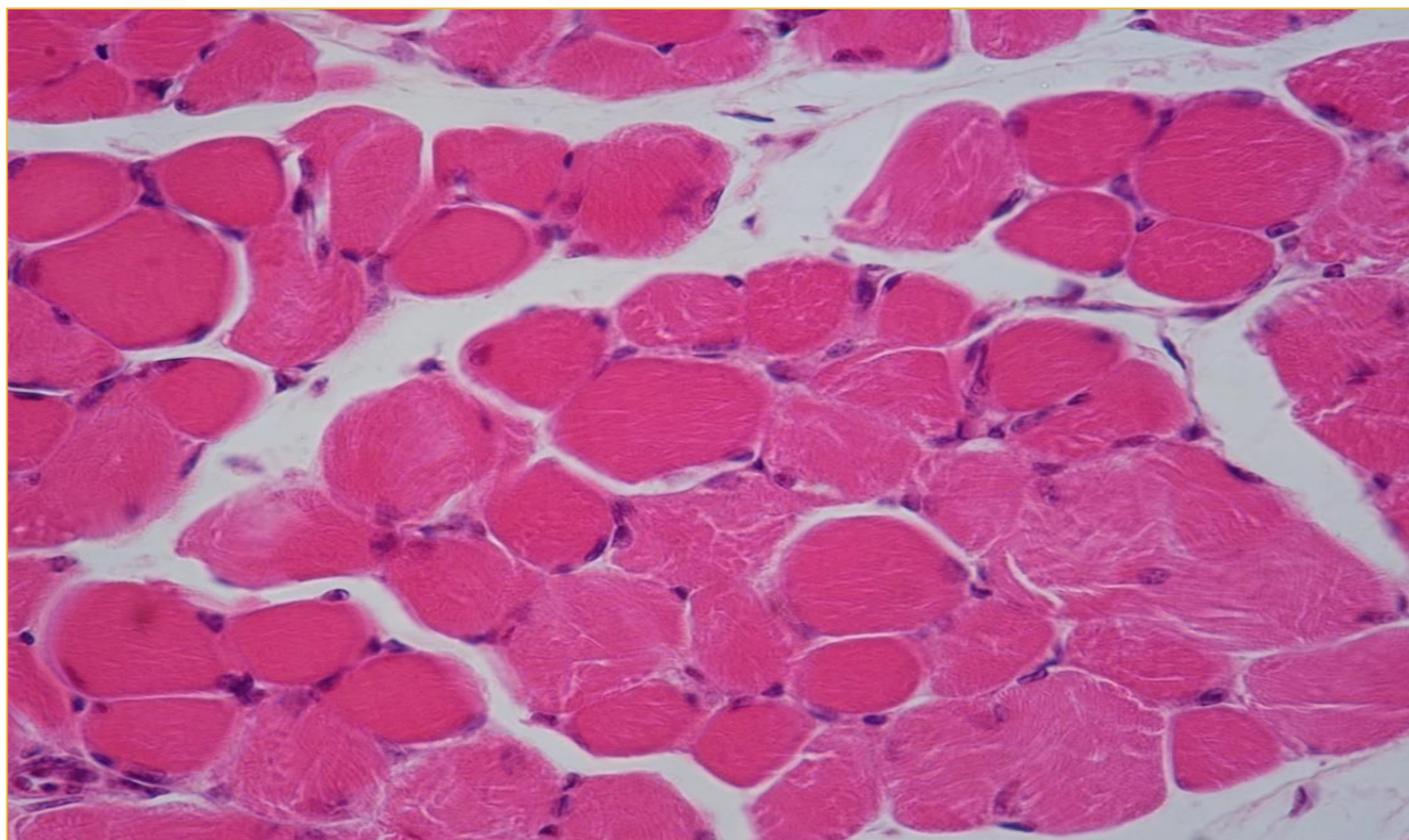
TIPOS DE MÚSCULOS

ESTRIADO CARDÍACO



TIPOS DE MÚSCULOS

ESTRIADO ESQUELÉTICO

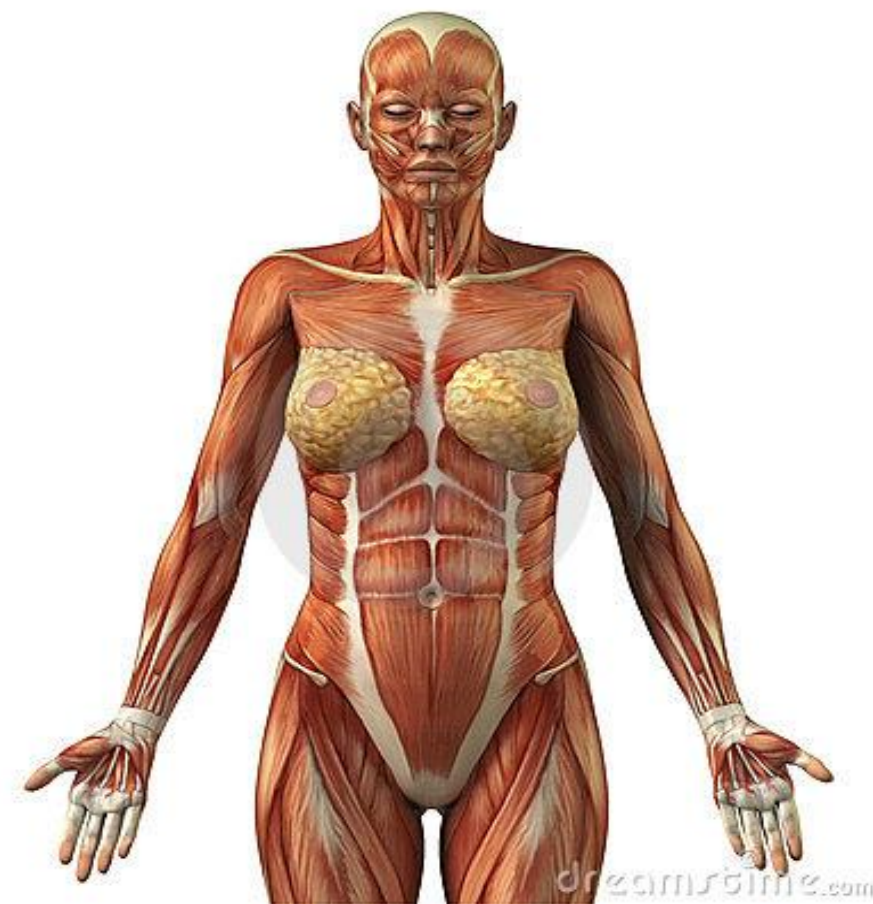
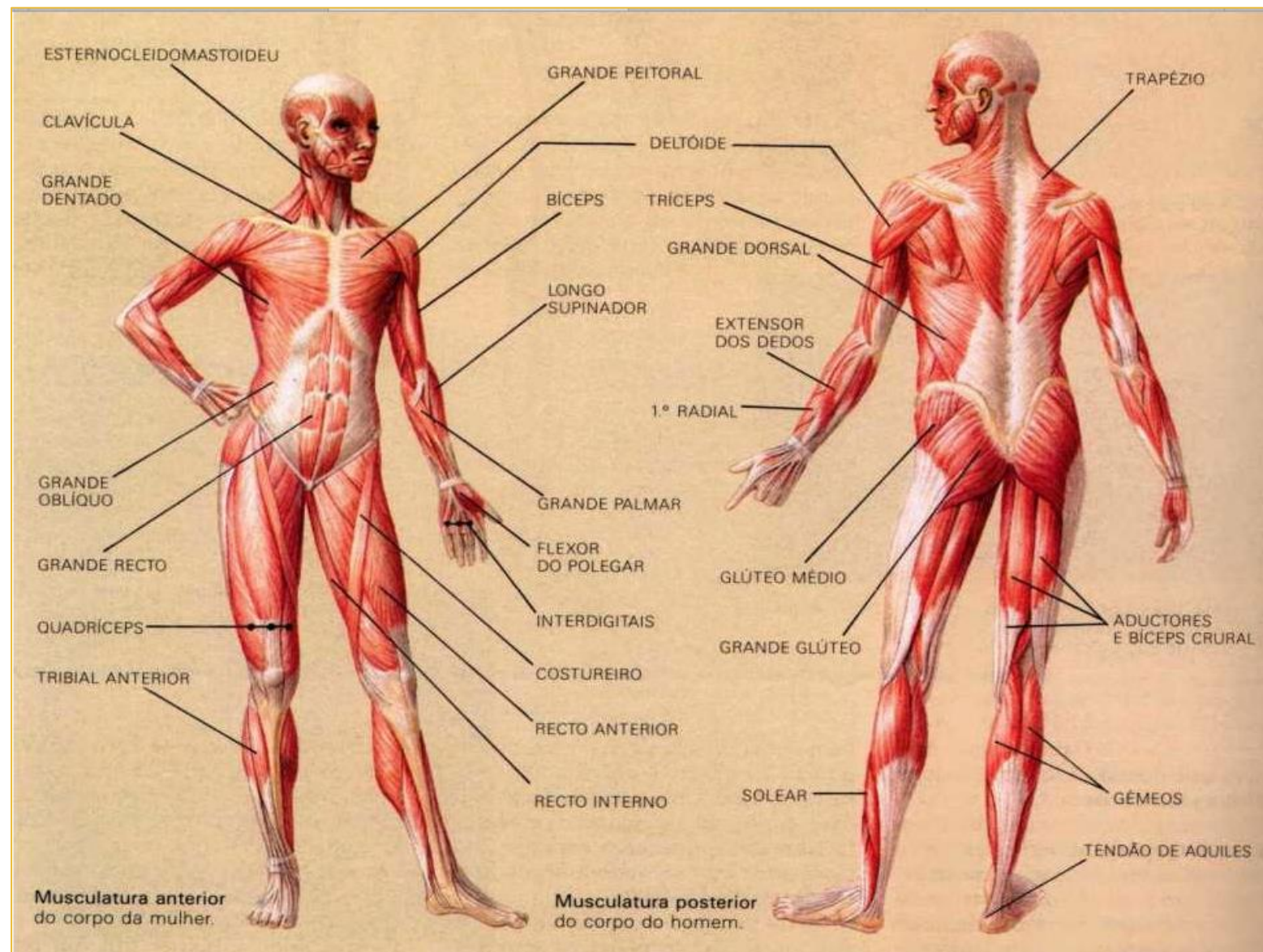


PROPRIEDADES DOS MÚSCULOS

- Contratilidade – capacidade de contrair e relaxar, encurtamento e alongamento.
- Excitabilidade – capacidade de responder a um estímulo.

PROPRIEDADES DOS MÚSCULOS

- Extensibilidade – estiramento até o seu normal ou além dele.
- Elasticidade – depois de serem estirados, os músculos retornam ao seu comprimento original de repouso.

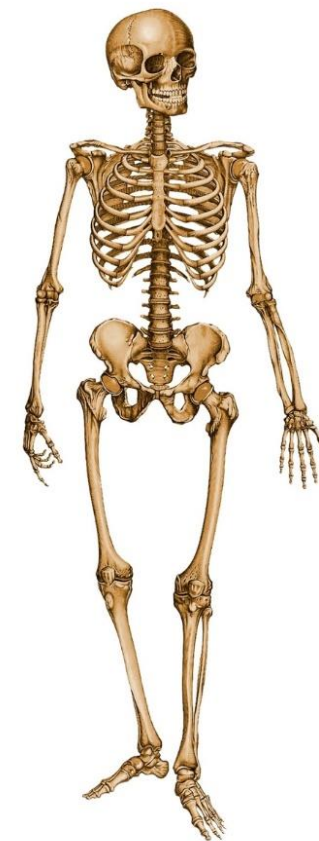


SISTEMA ÓSSEO



Esqueleto Axial
Esqueleto Apendicular

Conjunto de órgãos (ossos) responsáveis pela proteção de órgãos importantes e sustentar o corpo, também responsável por armazenamento de reserva mineral vital ao organismo e produção de células sanguíneas.



CONSTITUIÇÃO DO ESQUELETO

O esqueleto humano pode dividir-se em duas partes principais:

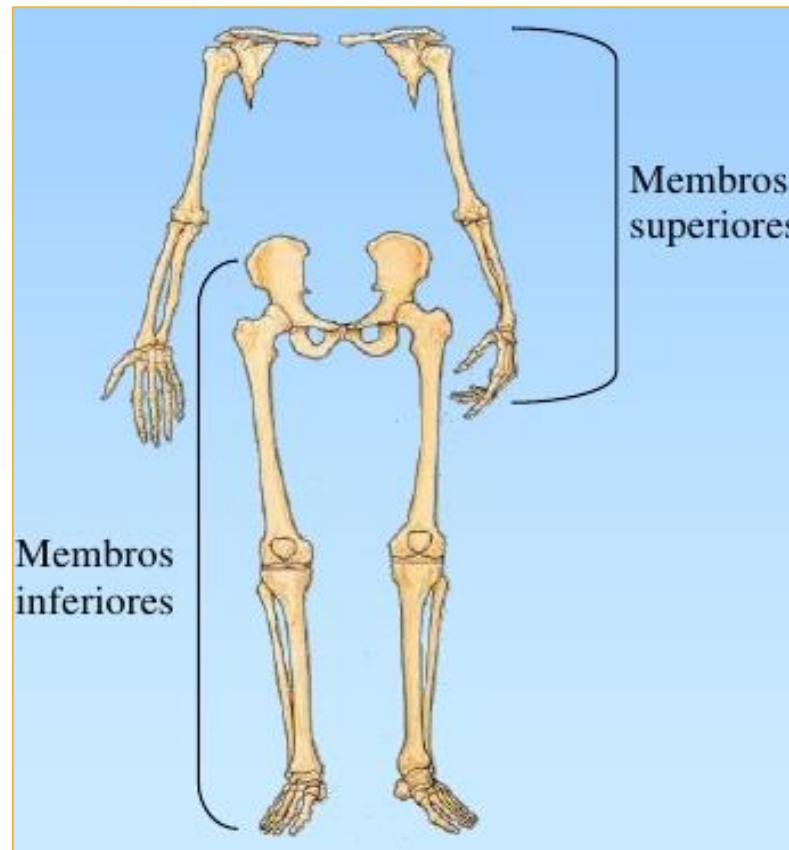
ESQUELETO AXIAL

ESQUELETO APENDICULAR



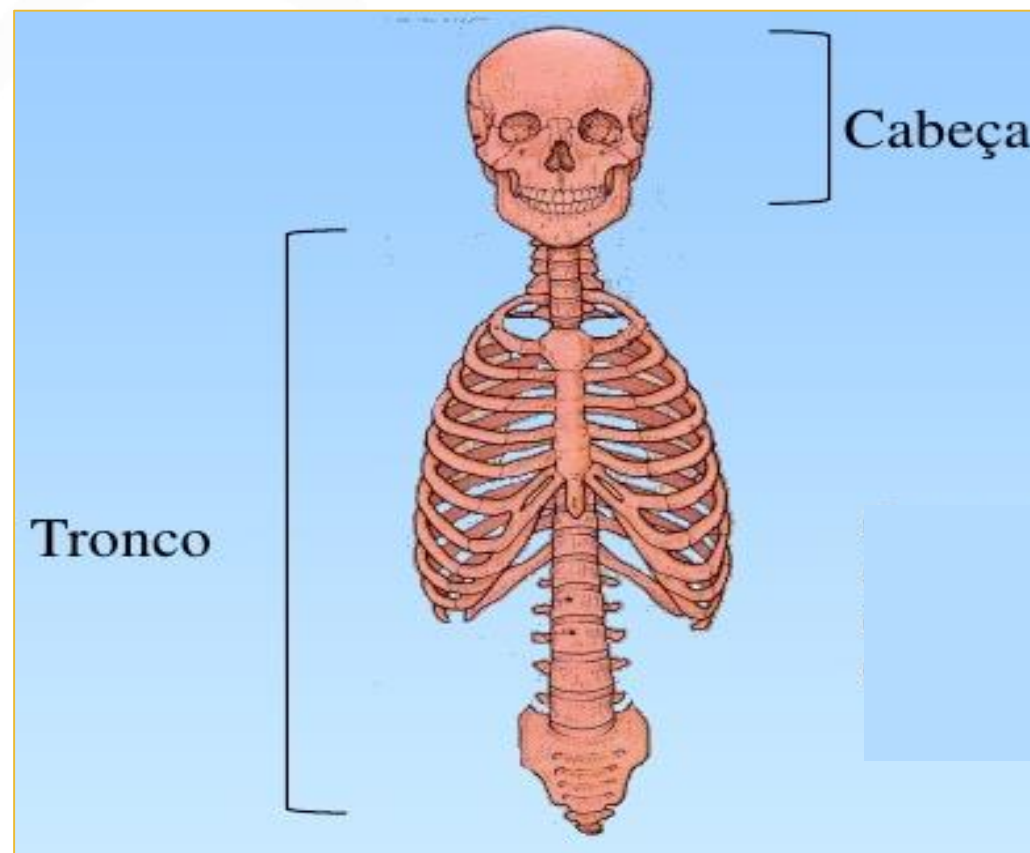
ESQUELETO APENDICULAR

Inclui os membros superiores, os membros inferiores e os ossos que fazem a ligação dos membros ao esqueleto axial.



ESQUELETO AXIAL

Os ossos do esqueleto axial situam-se em torno do centro do corpo; compreendem os ossos da cabeça e os ossos do tronco.



ATIVIDADE

- 1- DIFERENCIE APARELHO LOCOMOTOR.
- 2- DEFINA SISTEMA MUSCULAR.
- 3- CARACTERÍSTICAS E ESPECIFICAÇÕES DO SISTEMA MUSCULAR.
- 4- DEFINA SISTEMA ÓSSEO.
- 5- CLASSIFICAÇÃO DO SISTEMA ÓSSEO.



ATIVIDADE PARA CASA

1- QUAIS OS PRINCIPAIS MÚSCULOS DOS MÚSCULOS DO MEMBRO INFERIOR?

2- DESCREVA OS PRINCIPAIS MÚSCULOS DO MEMBRO SUPERIOR.



NA PRÓXIMA AULA

MUSCULATURAS:

MMS

MMI

