

**3ª
SÉRIE**

CANAL SEDUC-PI3



PROFESSOR (A):

**TÉRCIO
CÂMARA**



DISCIPLINA:

BIOLOGIA



AULA Nº:

03



CONTEÚDO:

**EVOLUÇÃO (TEORIAS
EVOLUTIVAS CLÁSSICAS) –
CONTINUAÇÃO**



TEMA GERADOR:

**PAZ NA
ESCOLA**



DATA:

27/02/2020

Segundo o Lamarckismo, a girafa, pelo hábito de se alimentar de folhas altas, teve o pescoço gradualmente alongado. Essa mudança teria sido transmitida às gerações seguintes.

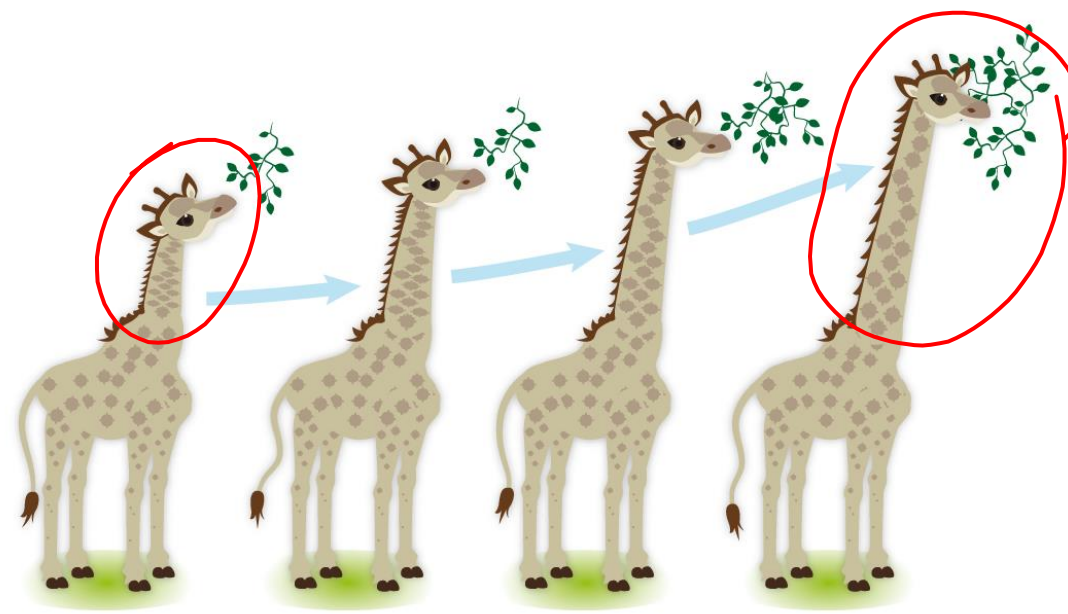
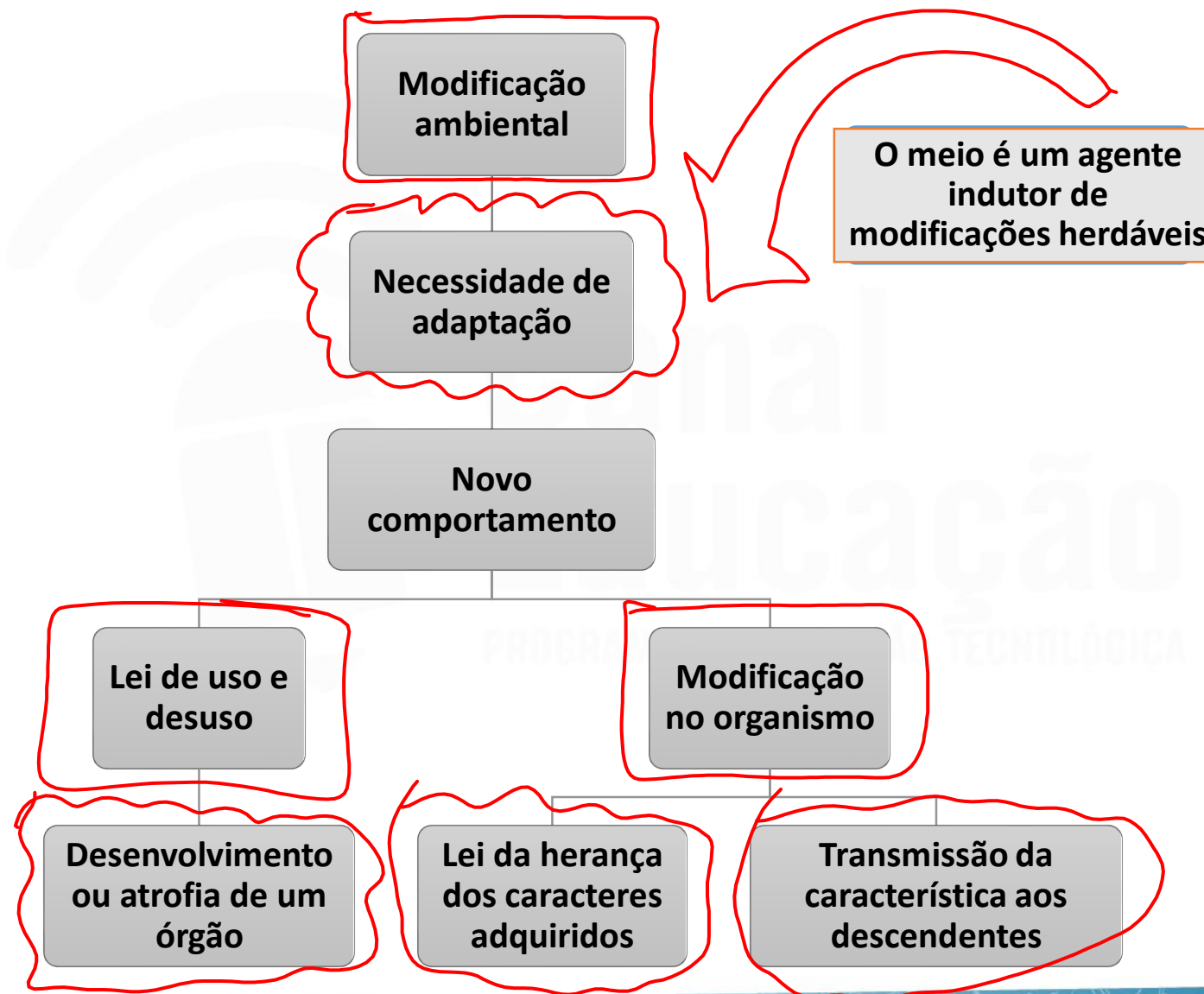


Imagem: SEE-PE, redesenhado a partir de imagem de Autor Desconhecido.

Lamarckismo em resumo:



Críticas ao Lamarckismo

- A lei do uso e desuso não é verdadeira em todas as situações e os órgãos desenvolvidos pelo uso sofrem regressão quando deixam de ser usados.
- As características adquiridas ao longo da vida por um ser vivo afetam apenas a sua parte somática, e não o material genético, ou seja, não são transmitidas à sua descendência.

Vídeo: Lamarckismo

<https://www.youtube.com/watch?v=HJl2Fv33mGY>

Canal
Educação
PROGRAMA DE MEDIAÇÃO TECNOLÓGICA

CHARLES ROBERT DARWIN

- Nasceu em 12 de fevereiro de 1809, em Shrewsbury, Inglaterra.
- Morreu em 19 de abril de 1882, em Downe, Kent, Inglaterra.
- Estudou medicina e teologia, mas foi na botânica e geologia que obteve reconhecimento [\(3\)](#).

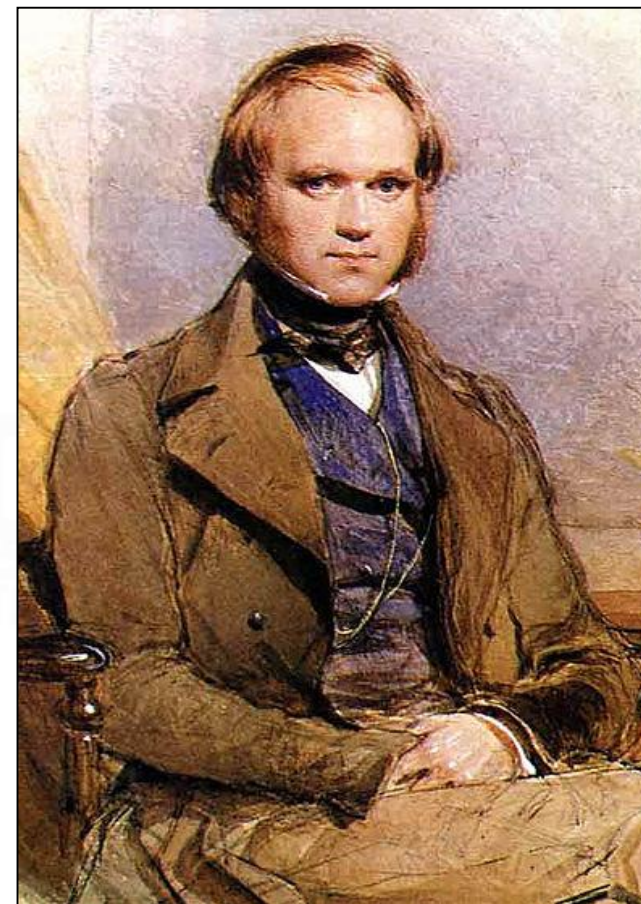


Imagem: George Richmond / Portrait of Charles Darwin, 1830s/ public domain

- Darwin viajou cinco anos pelo mundo, a bordo do “Beagle”.
- Percorreu o mundo coletando fósseis, animais e plantas.
- Após vinte anos de estudo publicou “A origem das espécies”, que serviu de base para comprovar sua teoria [\(4\)](#).

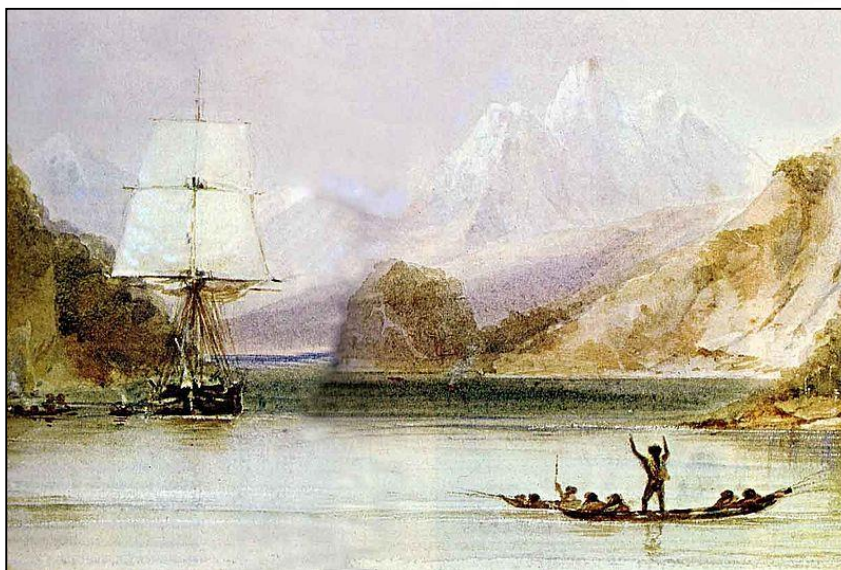


Imagem: Conrad Martens/ HMS Beagle in the seaways of Tierra del Fuego, (1831-1836)/ public domain

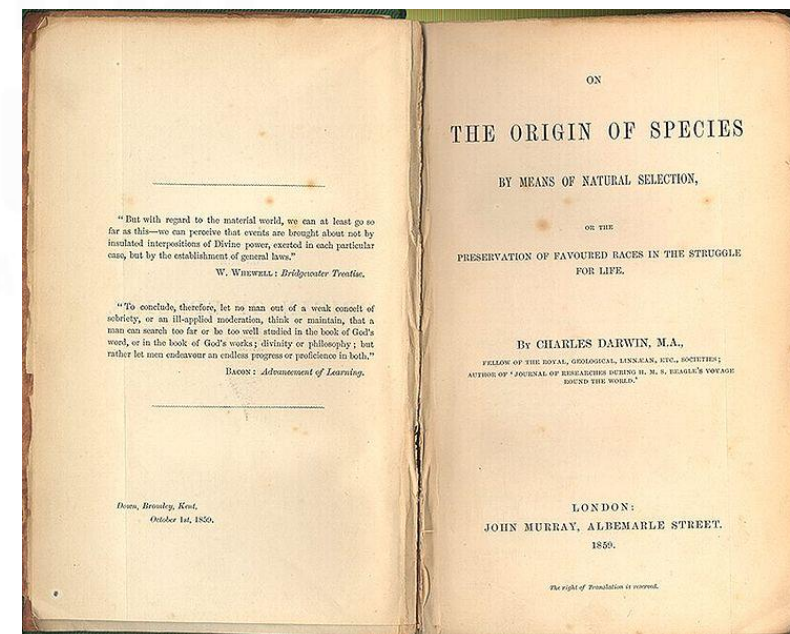


Imagem: Stw/ public domain

Viagem do Beagle, 1831 - 1836

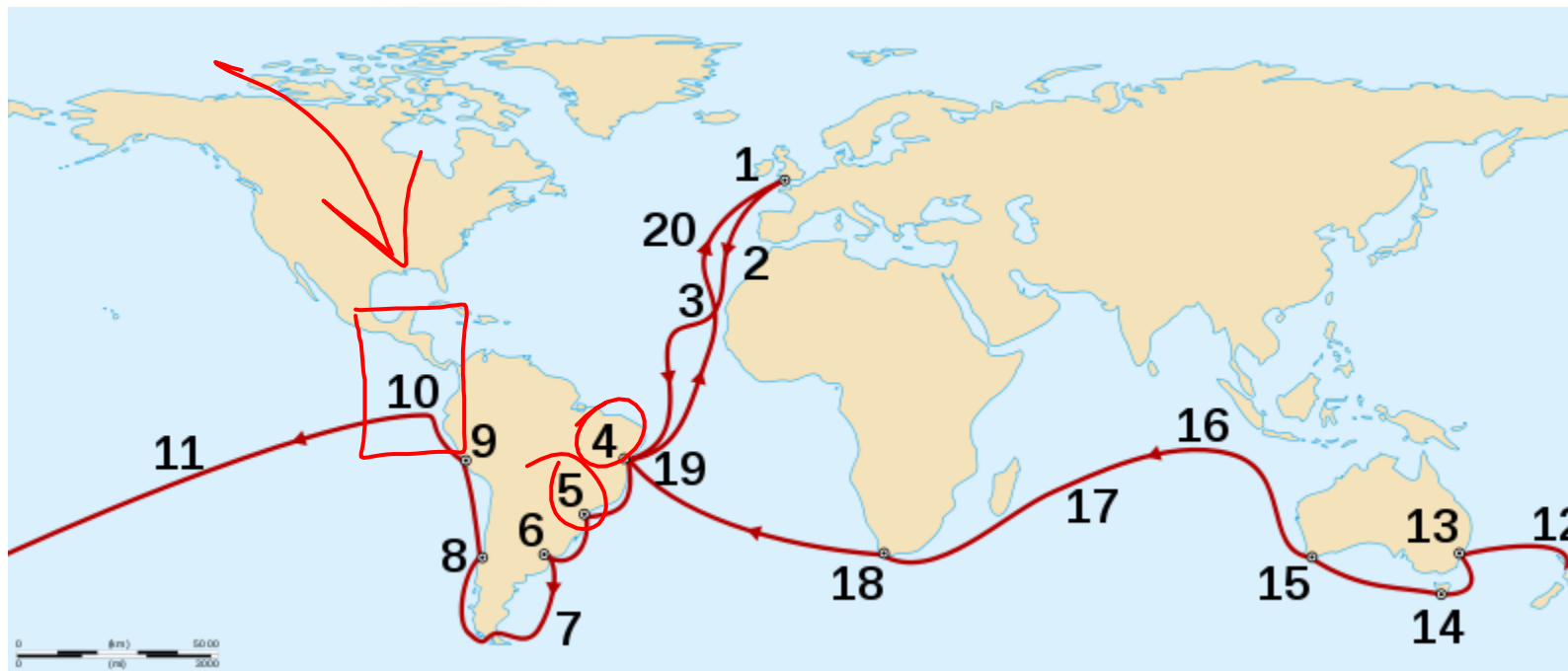


Imagem: Sémhur / Creative Commons Attribution-Share Alike 3.0 Unported

Mapa da “Viagem do Beagle” , uma viagem de circunavegação com Charles Darwin, com os seguintes pontos de parada: 1 Plymouth - 2 Tenerife - 3 Cabo Verde - 4 Bahia - 5 Rio de Janeiro - 6 Montevideu - 7 Ilhas Falkland - 8 Valparaíso - 9 Callao / Lima - 10 Galapagos - 11 Tahiti - 12 Nova Zelândia - 13 Sydney - 14 Hobart - 15 King George's Sound – 16 Ilhas Cocos (Keeling) - 17 Mauritius - 18 Cidade do Cabo - 19 Bahia - 20 Açores

DARWINISMO

Os aspectos principais da teoria de Darwin:

- As diversas formas de vida surgiram de ancestrais comuns por modificações na descendência.
- O mecanismo de modificação é a seleção natural.
- Indivíduos de uma mesma espécie apresentam variações.

- Organismos com variações favoráveis às condições do ambiente onde vivem têm maiores chances de sobreviver e deixar descendentes.
- Assim, ao longo das gerações, a atuação da seleção natural sobre os indivíduos melhora ou mantém o grau de adaptação destes ao meio [\(5\)](#).

Darwin era altamente experimentalista e iniciou uma grande discussão sobre as leis que regem a evolução.

Alguns fatores influenciaram sua obra:

- Dados geológicos (Lyell);
- Dados demográficos (Malthus);
- Dados biogeográficos (colhidos nas suas viagens aos trópicos).

Durante sua viagem, na Argentina, Darwin encontrou fósseis de mamíferos já extintos e observou que eram muito semelhantes aos atuais. E percebeu que dentre os atuais também havia diferenças dependendo do local onde eram encontrados.

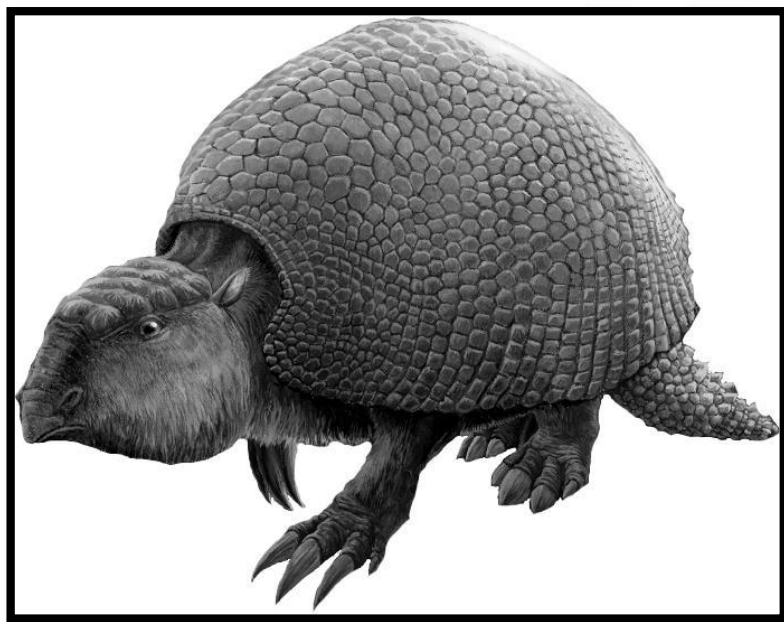


Imagem: Pavel.Riha.CB / Creative Commons
Atribuição-Partilha nos Termos da Mesma
Licença 3.0 Unported

Animal extinto



Imagem: Marianoceowski / Creative Commons
Atribuição-Share Alike 3.0 Unported

Animal atual