



EJA

CANAL SEDUC-PI4



PROFESSOR (A):

**ADEILDO
ALVES**



DISCIPLINA:

ARTE



AULA Nº:

01



CONTEÚDO:

MESOPOTÂMIA



DATA:

14.02.2020

NA AULA ANTERIOR

- ARTE PRÉ-HISTÓRICA.
- PALEOLÍTICO, NEOLÍTICO E IDADE DOS METAIS.
- GRAVURAS E ESCULTURAS.



ROTEIRO DE AULA

- CONHECER A ARTE DA MESOPOTÂMIA E SUAS CARACTERÍSTICAS;
- COMPREENDER A CULTURA DAQUELES POVOS ;
- RELACIONAR COM AS ATIVIDADES DOS DIAS ATUAIS;
- PRATICAR COM EXERCÍCIOS DE PERGUNTAS E RESPOSTAS.

ARQUITETURA, PINTURA E ESCULTURA

Arte na Mesopotâmia



A **arte mesopotâmica** representa as diversas manifestações artísticas (pintura, escultura, arquitetura, artesanato, literatura, etc.) que foram desenvolvidas pela civilização mesopotâmica durante cerca de 4.000 anos.

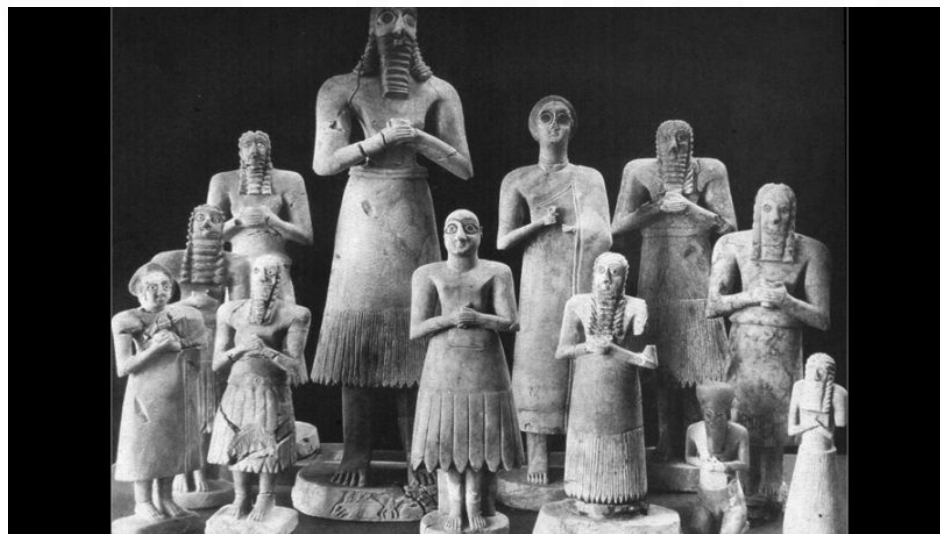
Eles habitavam as terras férteis do vale dos rios Tigre e Eufrates, territórios que hoje pertencem a Turquia e ao Iraque. Os principais povos mesopotâmicos foram: os sumérios, os acádios, os assírios, os caldeus e os babilônios.





Principais Características

Ainda que seja difícil reunir as diversas características que marcaram a arte mesopotâmica, visto a infinidade de povos e culturas que se desenvolveram na região, no geral, a arte mesopotâmica reflete a história, a política, a religião, as forças da natureza e as diversas conquistas dos povos que habitaram o local até o século VI a.C., ou seja, até a conquista dos persas.



Os principais materiais utilizados para a produção da arte mesopotâmica eram argila, o adobe, a terracota, a cerâmica, o cobre, o bronze, o basalto, o ouro, a prata, o estanho, o alabastro, o junco, o marfim e ainda, diversas pedras preciosas.



Arquitetura Mesopotâmica

As construções arquitetônicas foram marcadas pela grandiosidade nas quais incluíam arcos, pinturas murais, esculturas e decorações em baixo relevo, sobretudo nos templos e palácios.

Os principais materiais utilizados para erguer essas construções eram a argila e os tijolos queimados e cozidos ao sol. Com principal exemplo, podemos citar o “Zigurate de Ur”, uma espécie de templo em forma de piramidal criado pelos sumérios para adoração dos deuses.



Zigurate de Ur, na província de Dhi Qar, no Iraque



PROGRAMA DE ME



Um Zigurat

Lenda da Torre de Babel: Pode ter nascido dos Zigurates Sumérios



O portal de Ishtar



O portal de Ishtar Reconstituição



O portal de Ishtar Detalhe



A palavra azulejo vem do árabe *az-zuléidj* também chamado de azulajo e define uma peça vitrificada de tom azul



Azulejo comum

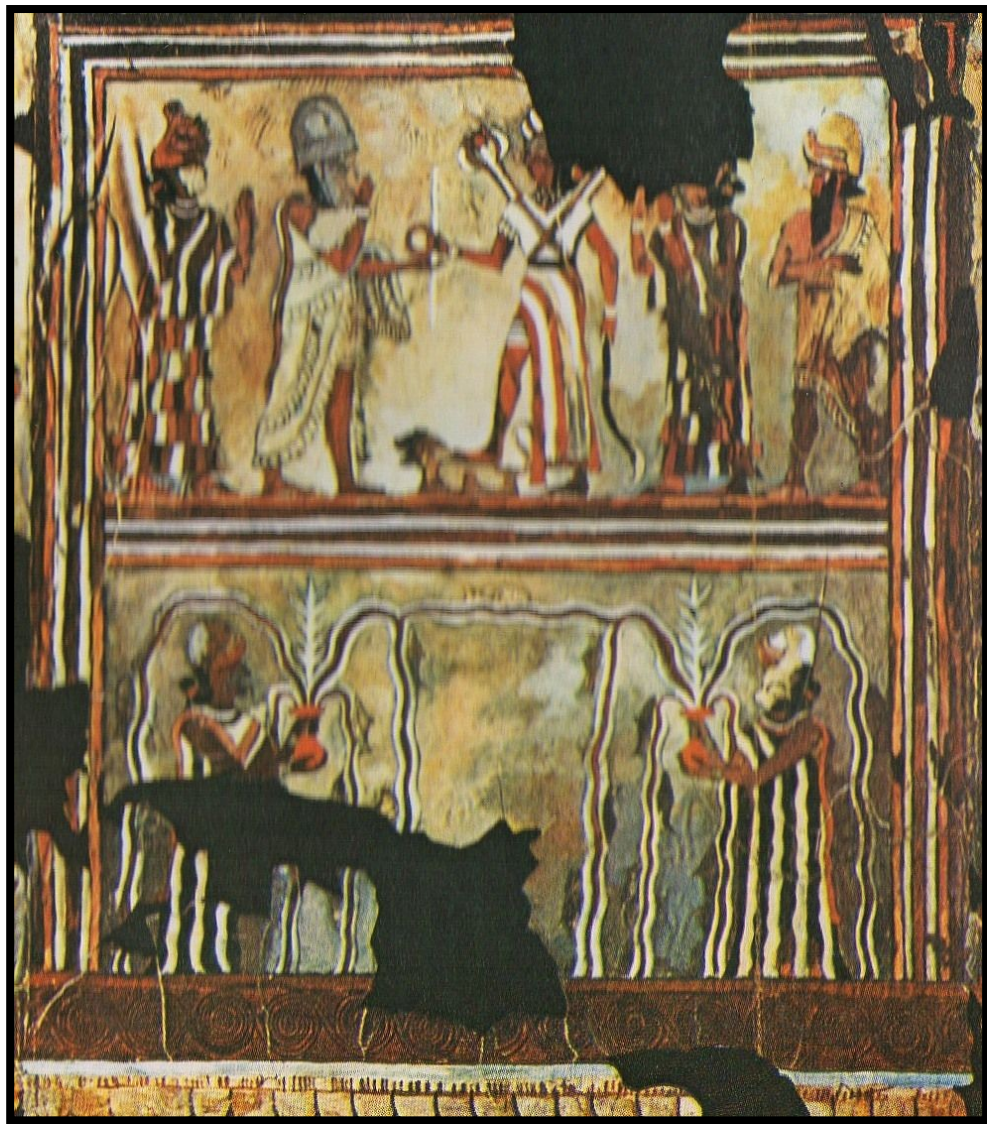


Azulejo espanhol

A Pintura

Grandes murais, artigos utilitários e de adorno foram desenvolvidos pelos mesopotâmicos. Muitas pinturas eram produzidas para adornarem os templos e palácios como os murais.

Utilizavam diversas cores (com maior incidência do preto, branco, vermelho e amarelo) e mosaicos para retratar sobretudo, cenas cotidianas, de guerra, rituais, cerimônias, deuses e também a história desses povos.





O Estandarte de Ur

Feito como um mosaico de incrustação de ouro e lápis-lazuli. O estandarte é considerado por muitos como o precursor das Histórias em Quadrinho



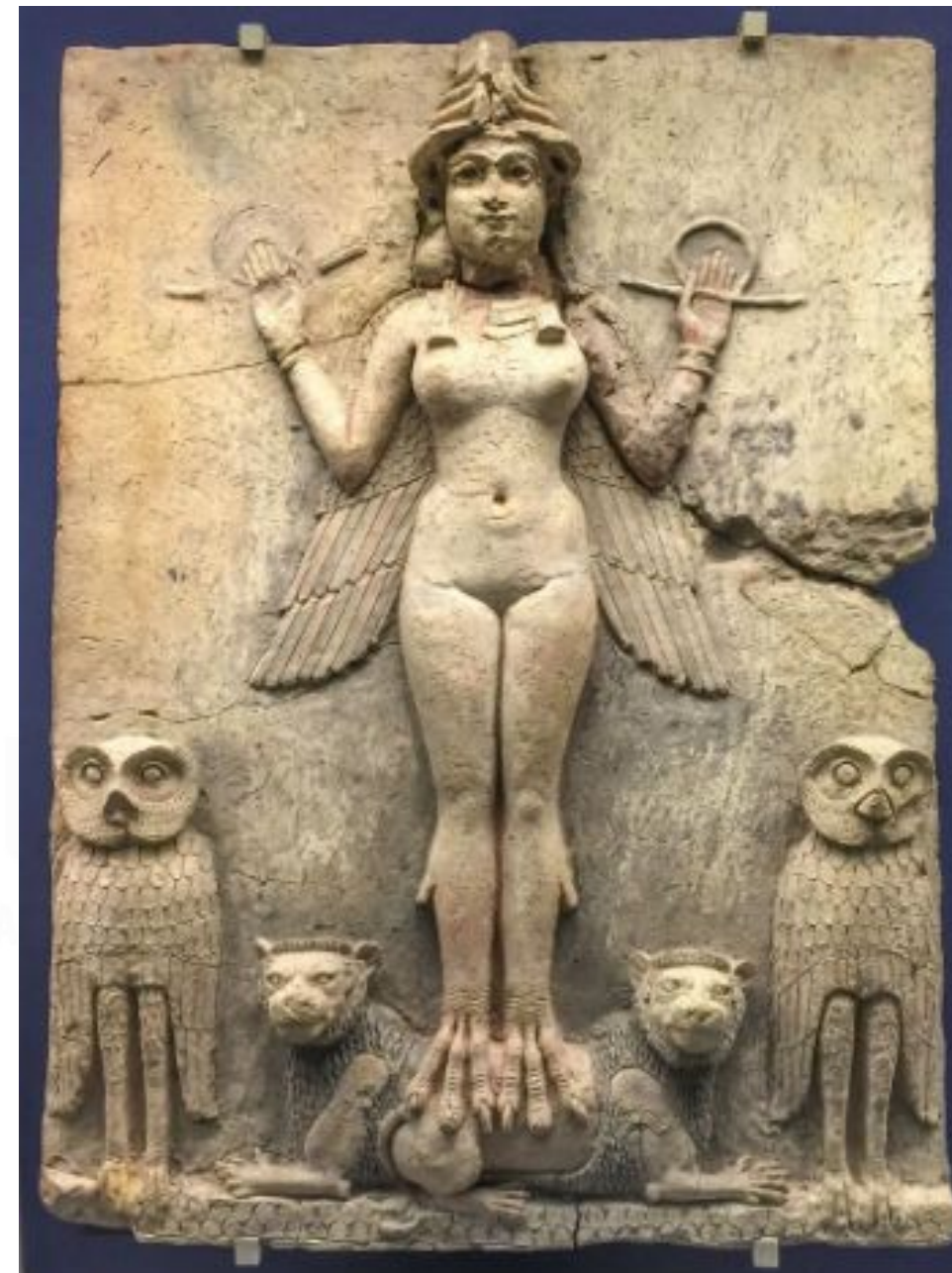
A Escultura

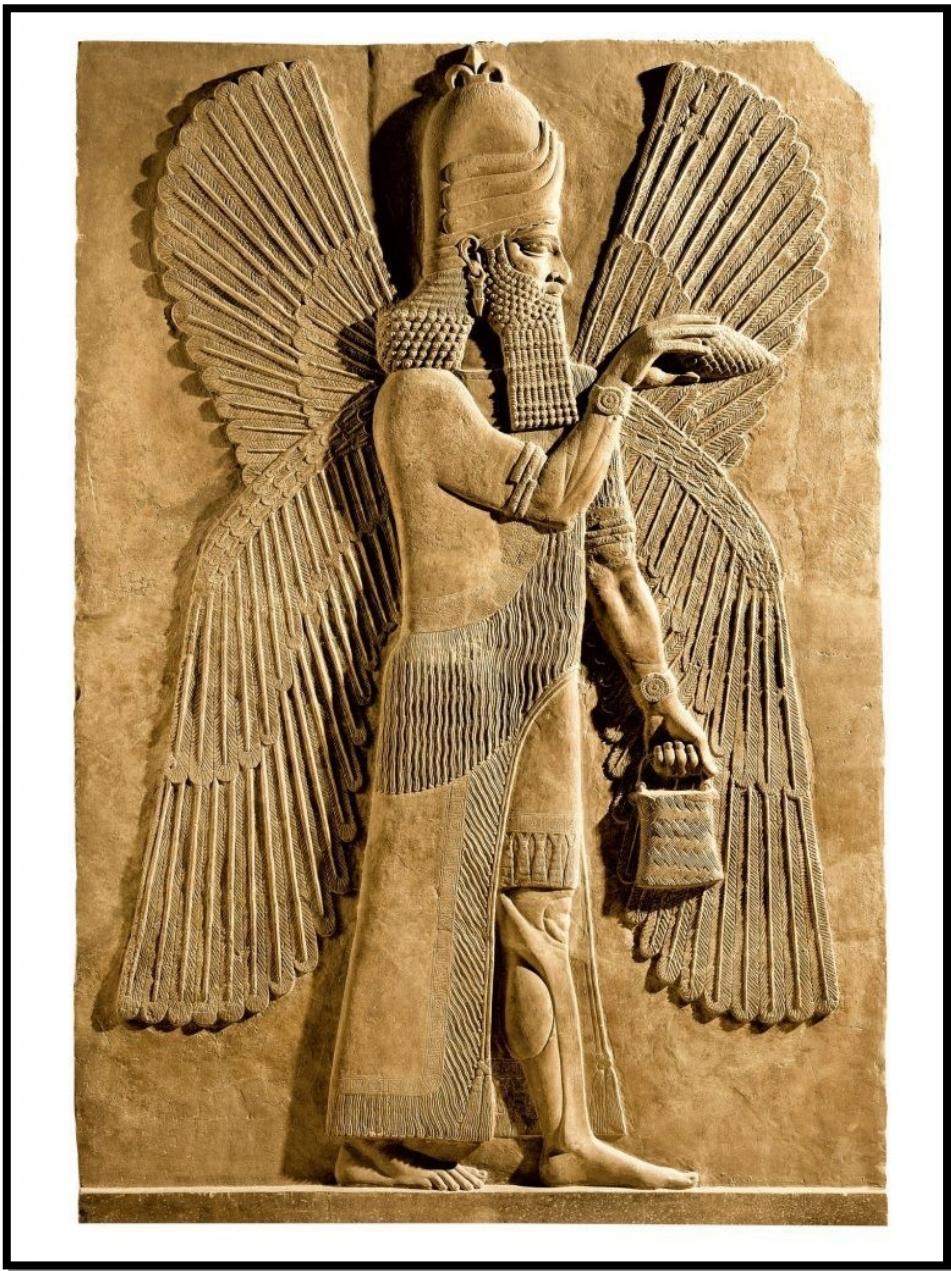
Escultura Mesopotâmica

Muitas esculturas tinham o objetivo de ornar os grandes espaços arquitetônicos, tal qual as pinturas, e seguiam padrões naturalistas e/ou realistas. Tinham como principal característica a ausência de movimento, constituindo assim, esculturas rijas e estáticas.

Ainda que algumas esculturas foram produzidas em pedra, a maioria delas eram feitas em argila, as quais retratavam seres humanos, mitológicos, animais e deuses de maneira frontal, sejam em pé ou sentados.

Rainha da Noite, Antiga Deusa da Mesopotâmia





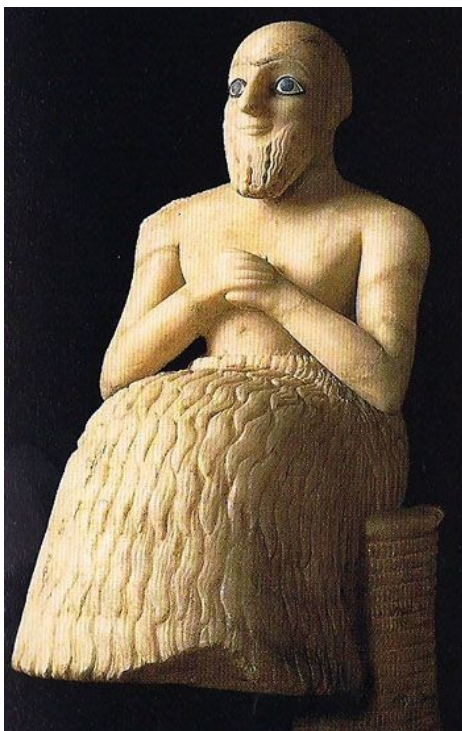
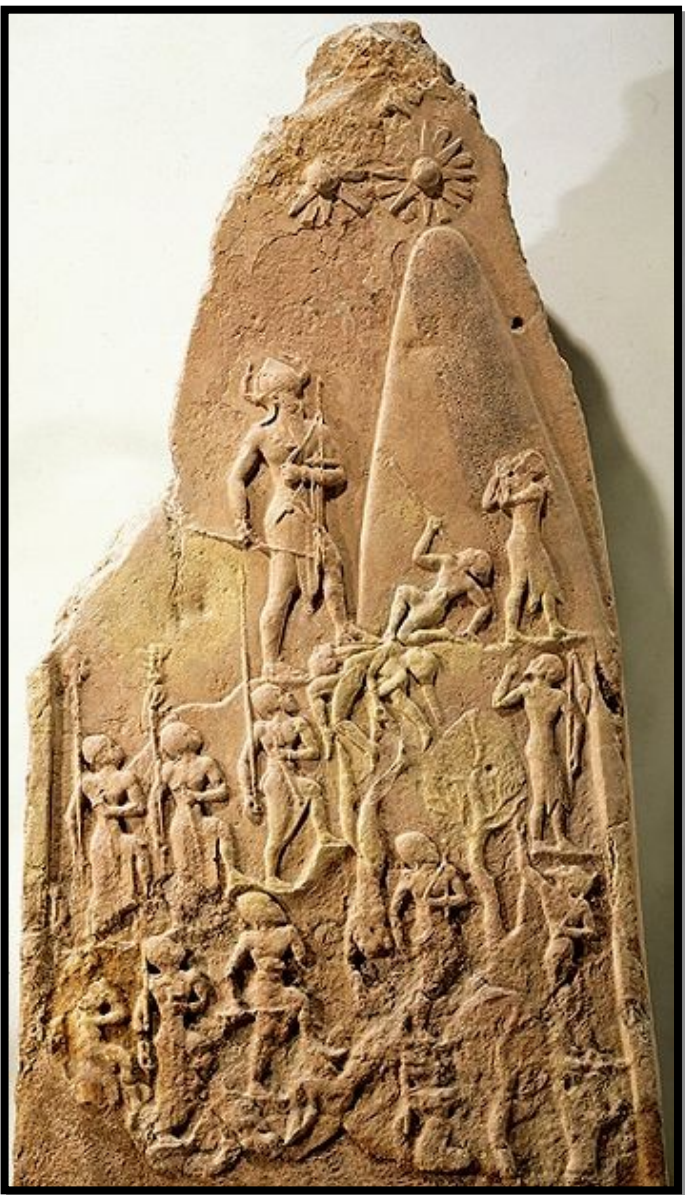


Imagem: Cro-Magnon peoples / *Public Domain*.



**Tu podes ter um amo, tu podes ter um rei,
mas a quem deves temor é
ao cobrador de impostos.**

Provérbio Sumério

ATIVIDADE

- 01) Que tipo de construção são mais comuns na cultura mesopotâmica?
- 02) Explique porque as construções eram em formato de montanha.
- 03) A arte mesopotâmica tem um teor religioso? Explique
- 04) Quais são as características da pintura e da escultura mesopotâmica?



5) São materiais específicos na produção de estatuário dentro da Arte mesopotâmica:

- A) Ouro, argila e pedra
- B) Palha, plástico e pedra
- C) Ouro, plástico e palha
- D) Palha, areia e pedra
- E) Lápis-lazuli, areia e palha

ATIVIDADE PARA CASA

PRODUZIR UM MOSAICO COM PAPEL COLORIDO OU PEDAÇOS DE AZULEJO COLORIDO NUMA BASE DE MADEIRA. NO CASO DO PAPEL USE OUTRO FOLHA COMO BASE, NO CASO DO AZULEJO USE MADEIRA COMO BASE. O ACABAMENTO PARA ESTE ÚLTIMO PODE SER MASSA CORRIDA.



EM PAPEL



COM AZULEJO



NA PRÓXIMA AULA

Arte no Egito - Arquitetura

