

**1ª
SÉRIE**

CANAL SEDUC-PI1



PROFESSOR (A):

**ADRIANO
RAMALHO**



DISCIPLINA:

GEOGRAFIA



AULA Nº:

11



CONTEÚDO:

**BIOMAS DO
BRASIL**



TEMA GERADOR:

**PAZ NA
ESCOLA**



DATA:

04/05/2020

ROTEIRO DE AULA

Reconhecer os BIOMAS BRASILEIROS e analisar suas características físicas

Recursos :

Lousa digital

Vídeos

Imagens em ALFA

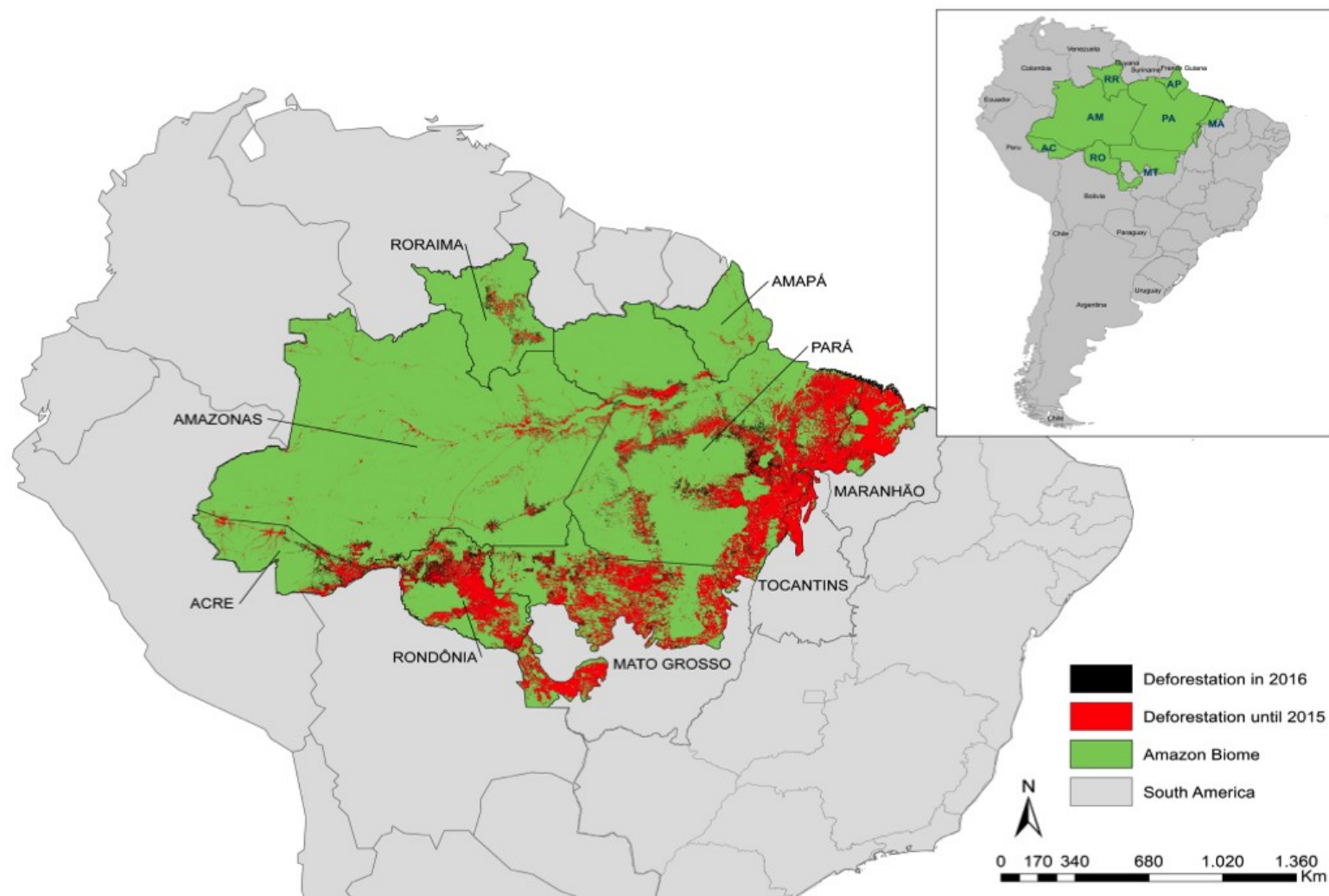
CROMA

Domínio Amazônico:

- **Localização:** É a maior região morfoclimática do Brasil, com uma área de aproximadamente 5 milhões km² – equivalente a 60% do território nacional – abrangendo os Estados: Amazonas, Amapá, Acre, Pará, Maranhão, Rondônia, Roraima, Tocantins e Mato Grosso.
- **Clima:** Equatorial, a qual é o mais quente e o mais úmido da Terra.
- **Rios:** Apresenta a maior bacia fluvial da Terra ocupando $\frac{1}{4}$ das terras da América do Sul (Amazonas).
- **Vegetação:** Predomina a floresta equatorial Amazônica.



DESMATAMENTO AMAZÔNIA



DESMATAMENTO AMAZÔNIA



DESMATAMENTO AMAZÔNIA





MADEREIRAS





QUEIMADAS



Domínio do Cerrado:

- **Localização:** Região central do Brasil, detém uma área de 45 milhões de hectares, sendo o segundo maior domínio por extensão territorial. Estados: do Mato Grosso, do Mato Grosso do Sul, do Tocantins (parte sul), de Goiás, da Bahia (parte oeste), do Maranhão (parte sudoeste) e de Minas Gerais (parte noroeste).
- **Relevo:** Chapadas e Chapadões.
- **Clima:** Tropical com uma estação seca bem definida.
- **Solos:** Ácidos.
- **Rios:** Diminuem muito na época das secas e transbordam na época das chuvas.
- **Vegetação:** Campos que apresentam árvores retorcidas com cascas grossas.



CERRADO DESMATAMENTO

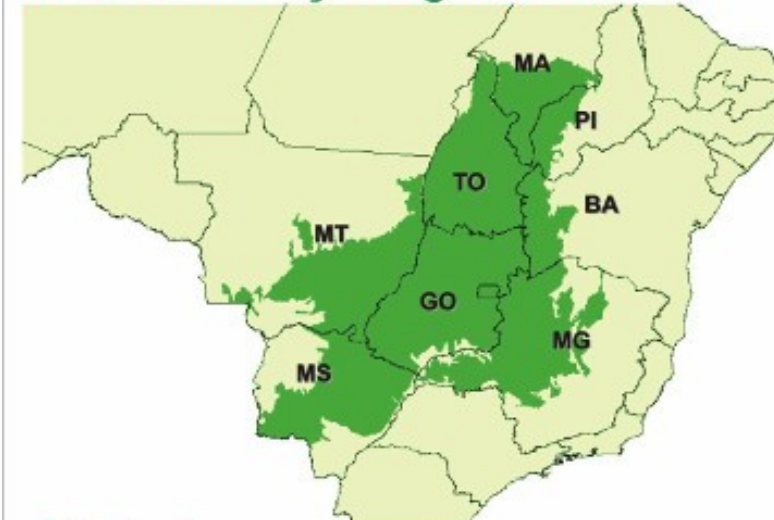


© WWF/A. Gambarini

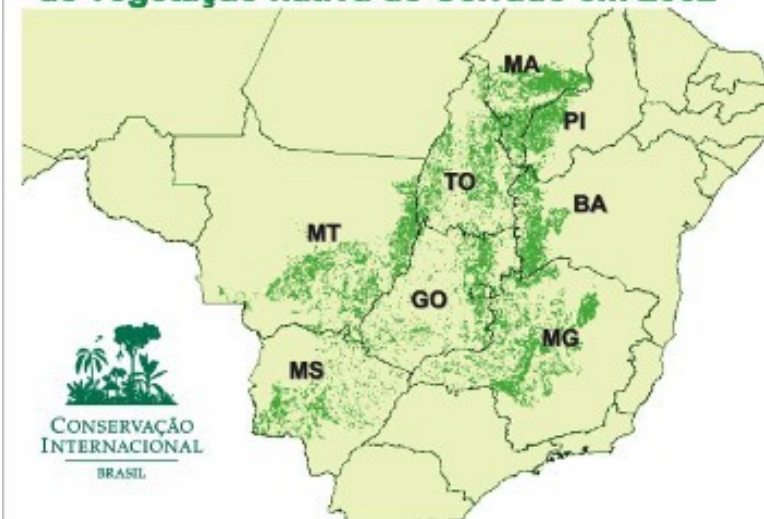
CERRADO DESMATAMENTO



Área de distribuição original do Cerrado



Principais remanescentes de vegetação nativa de Cerrado em 2002



SOJA



ALGODÃO



MILHO



01- Amazônia é uma área em evidência, seja pela questão ecológica ou pela riqueza de seus recursos minerais. A expansão e a crescente valorização dessa área provocam uma infinidade de suposições a respeito do seu quadro natural. Sobre a Amazônia são feitas as afirmações a seguir:

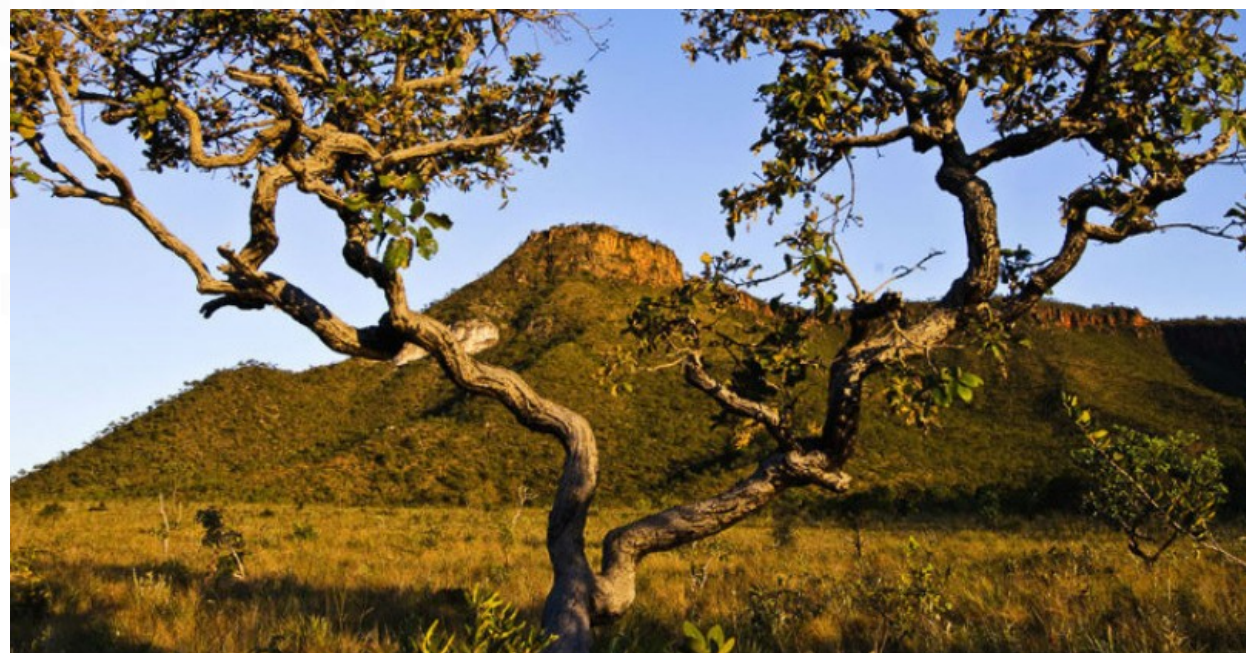
- I - As queimadas podem alterar o clima do planeta e a destruição da floresta pode influenciar o aumento da temperatura;
- II - A floresta Amazônica funciona como "pulmão do mundo", sendo a principal fonte produtora de oxigênio;
- III - A bacia hidrográfica do Amazonas é a maior do mundo, drenando em torno de 20% da água doce dos rios para os oceanos;
- IV - Os solos amazônicos são de alta fertilidade, a qual é facilmente explicada pela concentração de matéria orgânica e pelo tempo de formação.

As afirmações corretas são:

- a) somente I e III
- b) somente II e III.
- c) somente I, II e III.
- d) somente II, III e IV.
- e) somente I, II e IV

02- O texto abaixo refere-se à qual formação vegetal?
“De origem bastante discutida, essa formação é característica das áreas onde o clima apresenta duas estações bem marcadas: uma seca e outra chuvosa, como no Planalto Central. Ela apresenta 2 estratos nítidos: uma arbóreo-arbustivo, onde as espécies tortuosas têm os caules geralmente revestidos de casca espessa, e outro herbáceo, geralmente dispostos em tufos”.

- a) Floresta tropical
- b) Caatinga
- c) Formação do Pantanal
- d) Mata semiúmida
- e) Cerrado



03- “A Amazônia é uma terra de superlativos: É a maior floresta tropical do mundo, com mais de 40.000 espécies de plantas. Em nenhum lugar na Terra se encontram tantas aves, peixes de água doce ou borboletas diferentes. Esta é a casa de uma em cada dez espécies conhecidas pela ciência. Entre elas estão a onça-pintada, o maior felino das Américas; a surucucu, a maior víbora da Terra; a sucuri, a cobra mais pesada do mundo; a harpia, a maior ave de rapina da América do Sul”.

PASCHOAL, F. Amazônia: uma floresta de superlativos. *National Geographic Brasil*, set. 2012. Acesso em: 14 ago. 2015.

A localização e a configuração vegetal das fitofisionomias do Bioma Amazônia permitem classificar sua floresta como:

- a) Temperada Decídua
- b) Latifoliada Equatorial
- c) Subtropical Úmida
- d) Ombrófila Densa
- e) Tropical Aciculifoliada

04- Estudo comprova que desmatamento da Amazônia afeta chuvas até na Argentina

“O ar que passa sobre grandes áreas de floresta tropical produz pelo menos duas vezes mais chuva do que o que se move através de áreas com pouca vegetação. Em alguns casos, florestas contribuem para o aumento de precipitação a milhares de quilômetros de distância, de acordo com o estudo publicado na revista Nature”.

BBC Brasil, 8 set. 2012. Acesso em: 14 ago. 2015 (adaptado).

A dinâmica acima apresentada relaciona-se, em partes, com:

- a) a captação do dióxido de carbono pela floresta.
- b) a atenuação do efeito estufa.
- c) a dinâmica dos “rios voadores”.
- d) a descarga fluvial do Rio Amazonas.
- e) a captação do ar úmido do Pacífico.

Domínio da Caatinga:

- **Localização:** Nordeste brasileiro, abrange em seu território o polígono das secas. Com uma extensão de aproximadamente 850.000 km². Inclui o Estado do Ceará e partes dos Estados da Bahia, de Sergipe, de Alagoas, de Pernambuco, da Paraíba, do Rio Grande do Norte e do Piauí.
- **Relevo:** Chapadas e serras.
- **Clima:** Semi-Árido quente, com chuvas escassas e mal distribuídas.
- **Solos:** ricos em minerais e pobres em matérias orgânicas.
- Rios temporários – predominantes.
- **Vegetação:** Arbustos espinhentos e cactos além de árvores que perdem suas folhas nas secas.



CAATINGA



CAATINGA



CAATINGA



SECA NO SERTÃO



Domínio dos Mares de Morros:

- **Localização:** Acompanha a faixa litorânea do Brasil, do nordeste até o sul do País, obtendo uma área total de aproximadamente 1.000.000 km².
- **Relevo:** Morros arredondados que resultam da alternância de períodos de secas e de chuvas .
- **Clima:** Tropical quente, com uma estação seca e outra chuvosa.
- Solos Férteis.
- **Rios:** Muito importantes pelo grande potencial hidroelétrico.
- **Vegetação:** Predomina a Mata Atlântica que está muito devastada. Também apresenta campos e cerrados.





MATA ATLÂNTICA



MATA ATLÂNTICA



MATA ATLÂNTICA



Domínio das Araucárias:

- **Localização:** Encontrado desde o sul paulista até o norte gaúcho, o domínio das araucárias ocupa uma área de 400.000 km².
- **Relevo:** Predomina o planalto.
- **Clima:** Subtropical.
- **Solos:** fértil
- **Rios:** Importantes para a navegação e para a geração de eletricidade.
- **Vegetação:** Floresta dos Pinhais ou de Araucária a qual está muito devastada.



ARAUCÁRIA



ARAUCÁRIA



Domínio dos campos:

- **Localização:** Extremo sul brasileiro, mais exatamente a sudeste gaúcho, o domínio morfoclimático das pradarias compreende uma extensão de 45.000 km² a 80.000 km².
- **Relevo:** Planícies.
- **Clima:** Subtropical.
- **Solos:** Férteis.
- Rios de planície.
- **Vegetação:** Gramais que formam imensos campos muito utilizados para a pecuária.



CAMPOS PECUÁRIA



CAMPOS



Mangue

O **Mangue** é um tipo de vegetação típica das regiões alagadiças denominadas de **manguezal**.

É um ecossistema costeiro e demasiado úmido presente nas **zonas tropicais e subtropicais**.

Desempenha um importante papel na preservação de diversas espécies vegetais e animais, além de auxiliar no desgaste (erosão). Isso porque fixa o solo nas áreas em que ele ocorre, evitando assim, o assoreamento das praias.

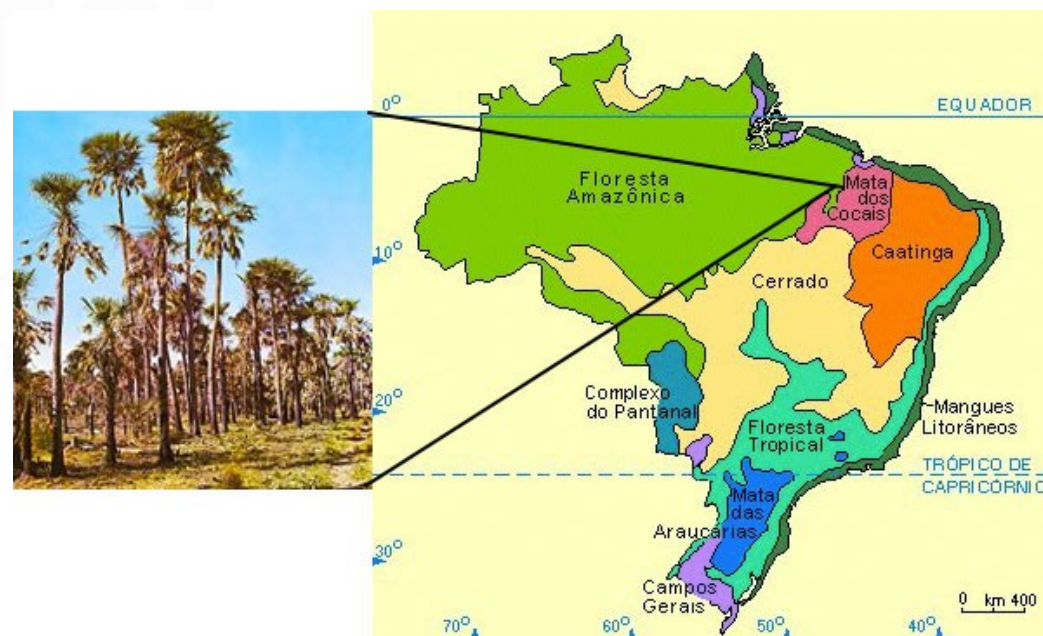


MANGUE



MATA DOS COCAIS

A **Mata dos Cocais** representa um dos ecossistemas brasileiros situado no nordeste do país (meio-norte do Brasil), entre os biomas da Amazônia, a oeste, a Caatinga, a leste e Cerrado, ao sul.



MATA DOS COCAIS



MATA DOS COCAIS



MATA DOS COCAIS



01- O Brasil, devido sua localização e grande extensão territorial, abriga diversos tipos de cobertura vegetal, sendo que cada Região brasileira apresenta um bioma predominante. Nesse sentido, relacione o estado ou região ao tipo de vegetação predominante.

(1) Região Nordeste

(2) Estado de Mato Grosso do Sul

(3) Região Norte

(4) Região Centro-Oeste

(5) Estado do Rio Grande do Sul

(6) Região Sudeste

(7) Região Sul

() Campos/Pampas

() Cerrado

() Mata Araucárias

() Mata Atlântica

() Pantanal

() Floresta Amazônica

() Caatinga



02- Vegetação típica de regiões costeiras, sendo uma área de encontro das águas do mar com as águas doces dos rios. A principal espécie encontrada nesse bioma é o caranguejo. Essas características são do:

- a) Cerrado
- b) Mata de Cocais
- c) Mangue
- d) Caatinga
- e) Pantanal



03- (...) A vegetação recama de flores, cobrindo-os, os grotões escancelados, e disfarça a dureza das barrancas, e arredonda em colinas os acervos dos blocos disjuntos – de sorte que as chapadas grandes, intermeadas de convas, se ligam em curvas mais suaves aos tabuleiros altos. (...)

(CUNHA, Euclides da. *Os Sertões*.)

O trecho ilustra descrições geográficas e geomorfológicas do domínio da caatinga, presentes na obra de Euclides da Cunha. Assinale a alternativa que apresenta somente características deste domínio morfoclimático brasileiro.

- a) Clima tropical árido; solos de baixa fertilidade natural e predomínio dos chapadões e chapadas.
- b) Clima tropical alternadamente úmido e seco; solos ácidos e presença de depressões interplanálticas.
- c) Clima tropical seco; solos profundos e presença de formas mamelonares resultantes da ação do intemperismo químico.
- d) Clima tropical semiúmido; solos ácidos de profundidade regular e relevo planáltico levemente ondulado.
- e) Clima tropical semiárido; solos ricos em sais minerais e presença de áreas deprimidas delimitadas por planaltos e chapadas.

04- A Mata dos Cocais está presente em três estados do Brasil. Marque a alternativa que indica corretamente essas três unidades federativas que abrigam esse tipo de vegetação.

- a) Goiás, Mato Grosso e Mato Grosso do Sul
- b) Rio Grande do Sul, Santa Catarina e Paraná
- c) Amazonas, Pará e Roraima
- d) Rio de Janeiro, Espírito Santo e São Paulo
- e) Maranhão, Piauí e Tocantins



05- Os principais biomas mundiais são:

- a) Tundra, Taiga, Floresta Temperada, Floresta Equatorial, Floresta Tropical, Savanas, Desertos e Campos
- b) Tundra, Cerrado, Floresta Subtropical, Floresta Tropical, Mangues, Floresta Mediterrânea, Monções Asiáticas, Desertos.
- c) Floresta Temperada, Chaparral, Mediterrâneo, Floresta Tropical, Campo Sujo, Mata de Araucárias, Pampas, Desertos.
- d) Taiga, gramíneas, Mata de Galeria, Floresta Equatorial, Pantanal, Mata de Araucárias, Vegetação Xerófila, Floresta Tropical.
- e) Caatinga, campos, cerrado, Vegetação Xerófila, Floresta Tropical.

06- Com relação aos grandes biomas do mundo, suas localizações e características gerais, assinale V ou F para os itens a seguir

() 01. A tundra, que é encontrada em regiões polares e alpinas, não tem representatividade em território brasileiro

() 02. Savanas tropicais são conjuntos de formações abertas com domínio de uma vegetação de gramíneas dispersas e tufo de ervas baixas. Ocorrem na América do Norte, Eurásia, África e nos pampas da América do Sul.

() 03. Os desertos, que ocorrem nos centros de altas pressões da América do Norte, África, Eurásia e Austrália, não têm representatividade na América do Sul.

() 04. As florestas tropicais recebem uma precipitação elevada e bem distribuída durante o ano todo. Concentradas na faixa intertropical, constituem um dos ecossistemas com maior biomassa terrestre

07- Assinale a alternativa que corresponde às formações vegetais indicadas em I e II, respectivamente.

- A) I – florestas boreais; II – florestas tropicais.
- B) I – florestas tropicais; II – florestas boreais.
- C) I – florestas boreais e savanas; II – campos tropicais.
- D) I – florestas temperadas; II – savanas e campos tropicais.
- E) I – savanas e campos tropicais; II – florestas temperadas.

