

**1ª  
SÉRIE**

# CANAL SEDUC-PI1



PROFESSOR (A):

**ADRIANO  
RAMALHO**



DISCIPLINA:

**GEOGRAFIA**



AULA Nº:

**11**



CONTEÚDO:

**BIOMAS DO  
BRASIL**



TEMA GERADOR:

**11/05/2020**



DATA:

## Domínio dos Mares de Morros:

- **Localização:** Acompanha a faixa litorânea do Brasil, do nordeste até o sul do País, obtendo uma área total de aproximadamente 1.000.000 km<sup>2</sup>.
- **Relevo:** Morros arredondados que resultam da alternância de períodos de secas e de chuvas.
- **Clima:** Tropical quente, com uma estação seca e outra chuvosa.
- Solos Férteis.
- **Rios:** Muito importantes pelo grande potencial hidroelétrico.
- **Vegetação:** Predomina a Mata Atlântica que está muito devastada. Também apresenta campos e cerrados.









# MATA ATLÂNTICA





# MATA ATLÂNTICA





# MATA ATLÂNTICA



## Domínio das Araucárias:

- **Localização:** Encontrado desde o sul paulista até o norte gaúcho, o domínio das araucárias ocupa uma área de 400.000 km<sup>2</sup>.
- **Relevo:** Predomina o planalto.
- **Clima:** Subtropical.
- **Solos:** fértil
- **Rios:** Importantes para a navegação e para a geração de eletricidade.
- **Vegetação:** Floresta dos Pinhais ou de Araucária a qual está muito devastada.



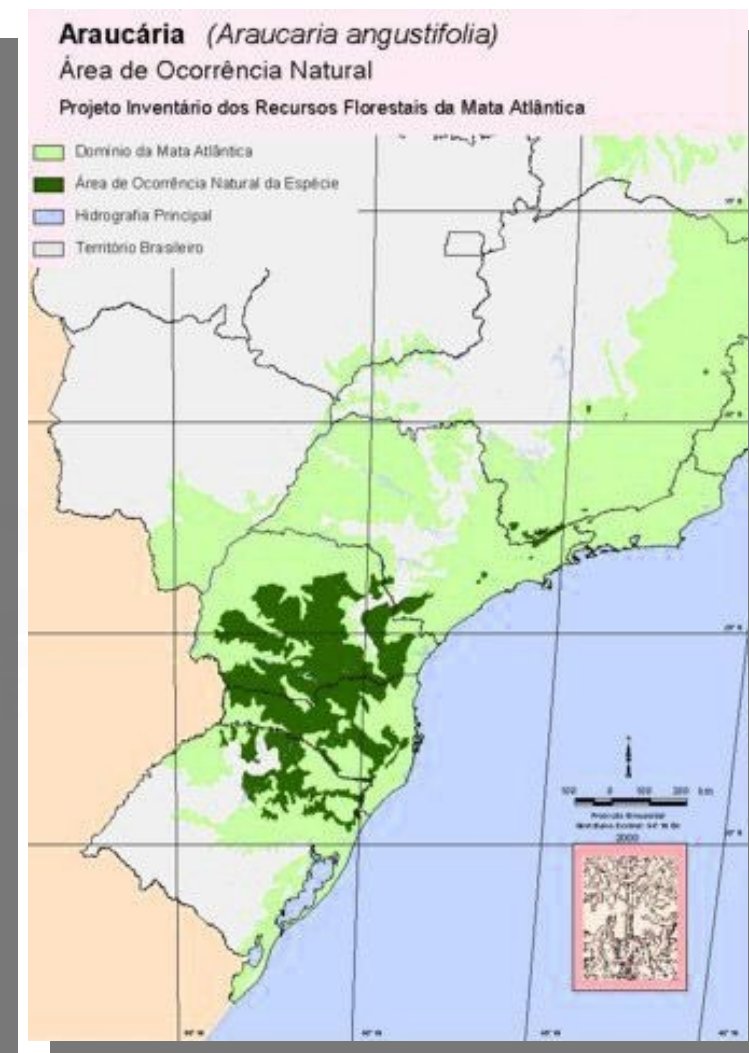


# ARAUCÁRIA





# ARAUCÁRIA





# Domínio dos campos:

- **Localização:** Extremo sul brasileiro, mais exatamente a sudeste gaúcho, o domínio morfoclimático das pradarias compreende uma extensão de 45.000 km<sup>2</sup> a 80.000 km<sup>2</sup>.
- **Relevo:** Planícies.
- **Clima:** Subtropical.
- **Solos:** Férteis.
- Rios de planície.
- **Vegetação:** Gramais que formam imensos campos muito utilizados para a pecuária.





# CAMPOS PECUÁRIA





# CAMPOS





# Mangue

O **Mangue** é um tipo de vegetação típica das regiões alagadiças denominadas de **manguezal**.

É um ecossistema costeiro e demasiado úmido presente nas **zonas tropicais e subtropicais**.

Desempenha um importante papel na preservação de diversas espécies vegetais e animais, além de auxiliar no desgaste (erosão). Isso porque fixa o solo nas áreas em que ele ocorre, evitando assim, o assoreamento das praias.





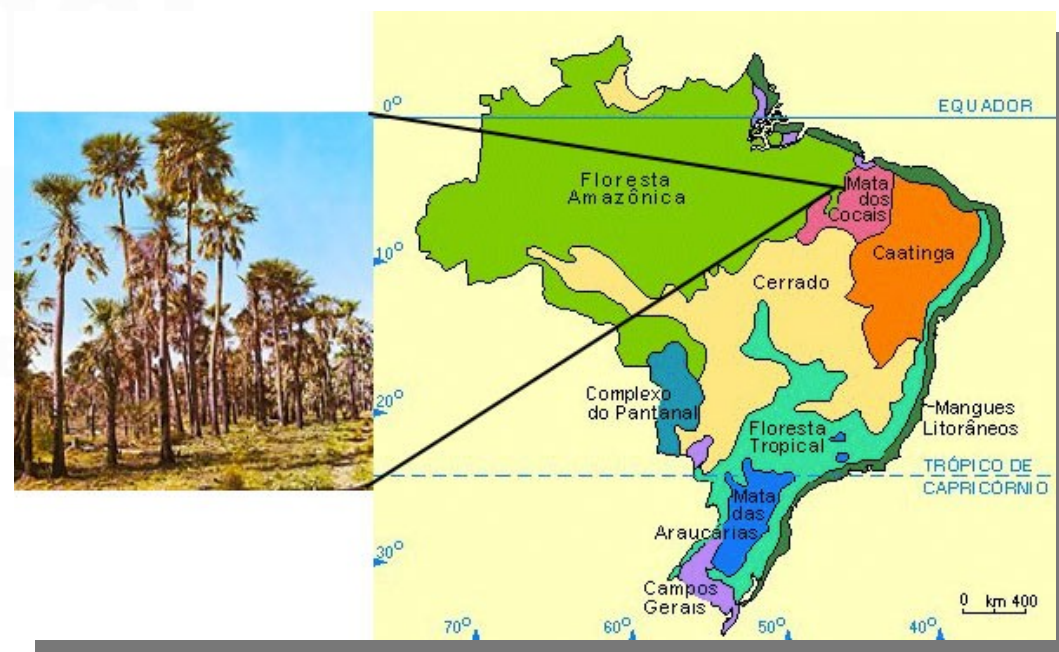
# MANGUE





# MATA DOS COCAIS

A **Mata dos Cocais** representa um dos ecossistemas brasileiros situado no nordeste do país (meio-norte do Brasil), entre os biomas da Amazônia, a oeste, a Caatinga, a leste e Cerrado, ao sul.





# MATA DOS COCAIS





# MATA DOS COCAIS





# MATA DOS COCAIS





01- O Brasil, devido sua localização e grande extensão territorial, abriga diversos tipos de cobertura vegetal, sendo que cada Região brasileira apresenta um bioma predominante. Nesse sentido, relacione o estado ou região ao tipo de vegetação predominante.

- |                                    |                        |
|------------------------------------|------------------------|
| ( 1 ) Região Nordeste              | ( ) Campos/Pampas      |
| ( 2 ) Estado de Mato Grosso do Sul | ( ) Cerrado            |
| ( 3 ) Região Norte                 | ( ) Mata Araucárias    |
| ( 4 ) Região Centro-Oeste          | ( ) Mata Atlântica     |
| ( 5 ) Estado do Rio Grande do Sul  | ( ) Pantanal           |
| ( 6 ) Região Sudeste               | ( ) Floresta Amazônica |
| ( 7 ) Região Sul                   | ( ) Caatinga           |





02- Vegetação típica de regiões costeiras, sendo uma área de encontro das águas do mar com as águas doces dos rios. A principal espécie encontrada nesse bioma é o caranguejo. Essas características são do:

- a) Cerrado
- b) Mata de Cocais
- c) Mangue
- d) Caatinga
- e) Pantanal





03- (...) A vegetação recama de flores, cobrindo-os, os grotões escancelados, e disfarça a dureza das barrancas, e arredonda em colinas os acervos dos blocos disjuntos – de sorte que as chapadas grandes, intermeadas de convas, se ligam em curvas mais suaves aos tabuleiros altos. (...)

(CUNHA, Euclides da. *Os Sertões*.)

O trecho ilustra descrições geográficas e geomorfológicas do domínio da caatinga, presentes na obra de Euclides da Cunha. Assinale a alternativa que apresenta somente características deste domínio morfoclimático brasileiro.



- a) Clima tropical árido; solos de baixa fertilidade natural e predomínio dos chapadões e chapadas.
- b) Clima tropical alternadamente úmido e seco; solos ácidos e presença de depressões interplanálticas.
- c) Clima tropical seco; solos profundos e presença de formas mamelonares resultantes da ação do intemperismo químico.
- d) Clima tropical semiúmido; solos ácidos de profundidade regular e relevo planáltico levemente ondulado.
- e) Clima tropical semiárido; solos ricos em sais minerais e presença de áreas deprimidas delimitadas por planaltos e chapadas.



04- A Mata dos Cocais está presente em três estados do Brasil. Marque a alternativa que indica corretamente essas três unidades federativas que abrigam esse tipo de vegetação.

- a) Goiás, Mato Grosso e Mato Grosso do Sul
- b) Rio Grande do Sul, Santa Catarina e Paraná
- c) Amazonas, Pará e Roraima
- d) Rio de Janeiro, Espírito Santo e São Paulo
- e) Maranhão, Piauí e Tocantins

