



EJA

CANAL SEDUC-PI4



PROFESSOR (A):

**MARCELO
LIMA**



DISCIPLINA:

GEOGRAFIA



AULA Nº:

09



CONTEÚDO:

**BIOMAS DO
BRASIL**



DATA:

11/05/2020

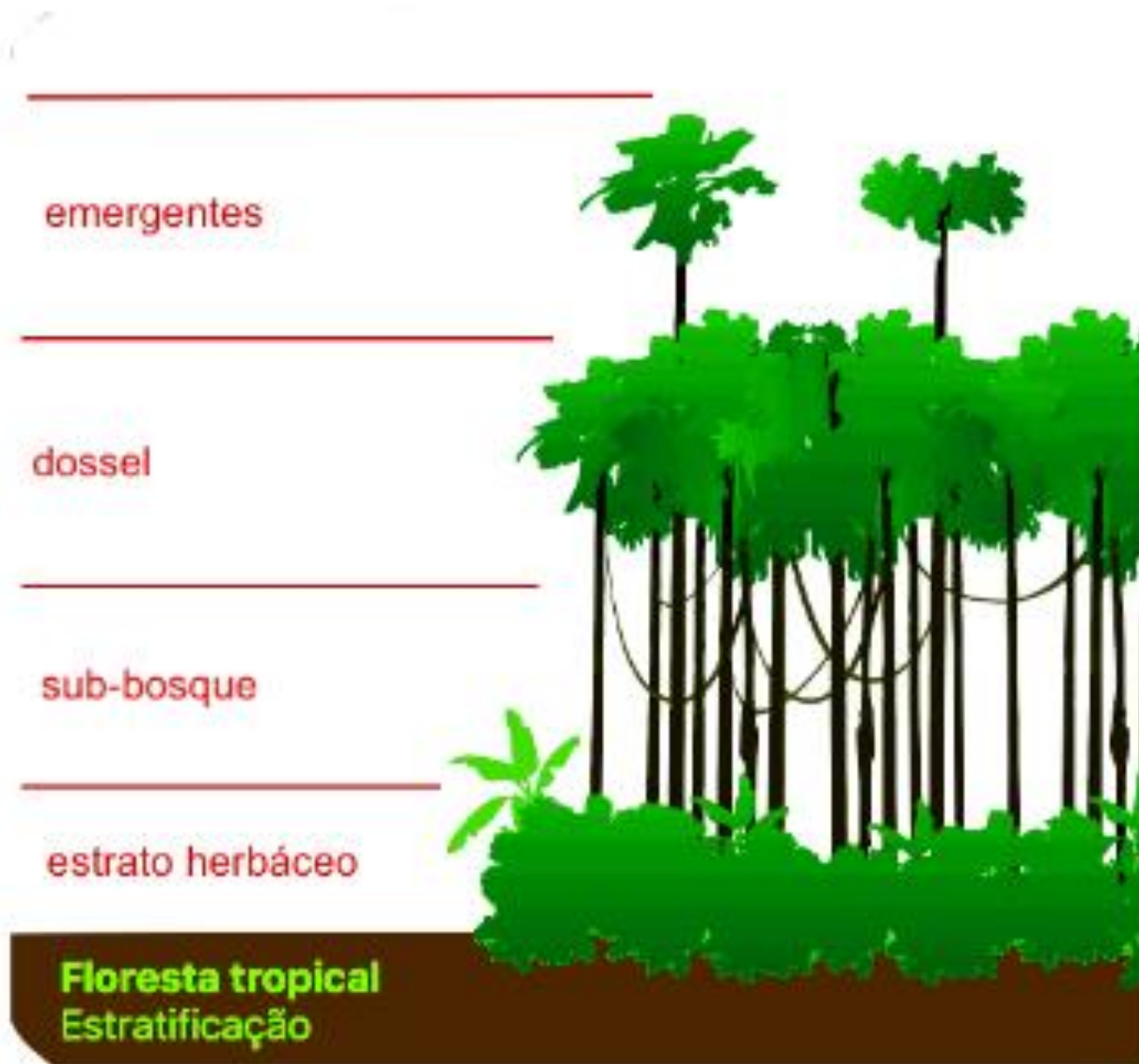
Domínios Morfoclimáticos do Brasil

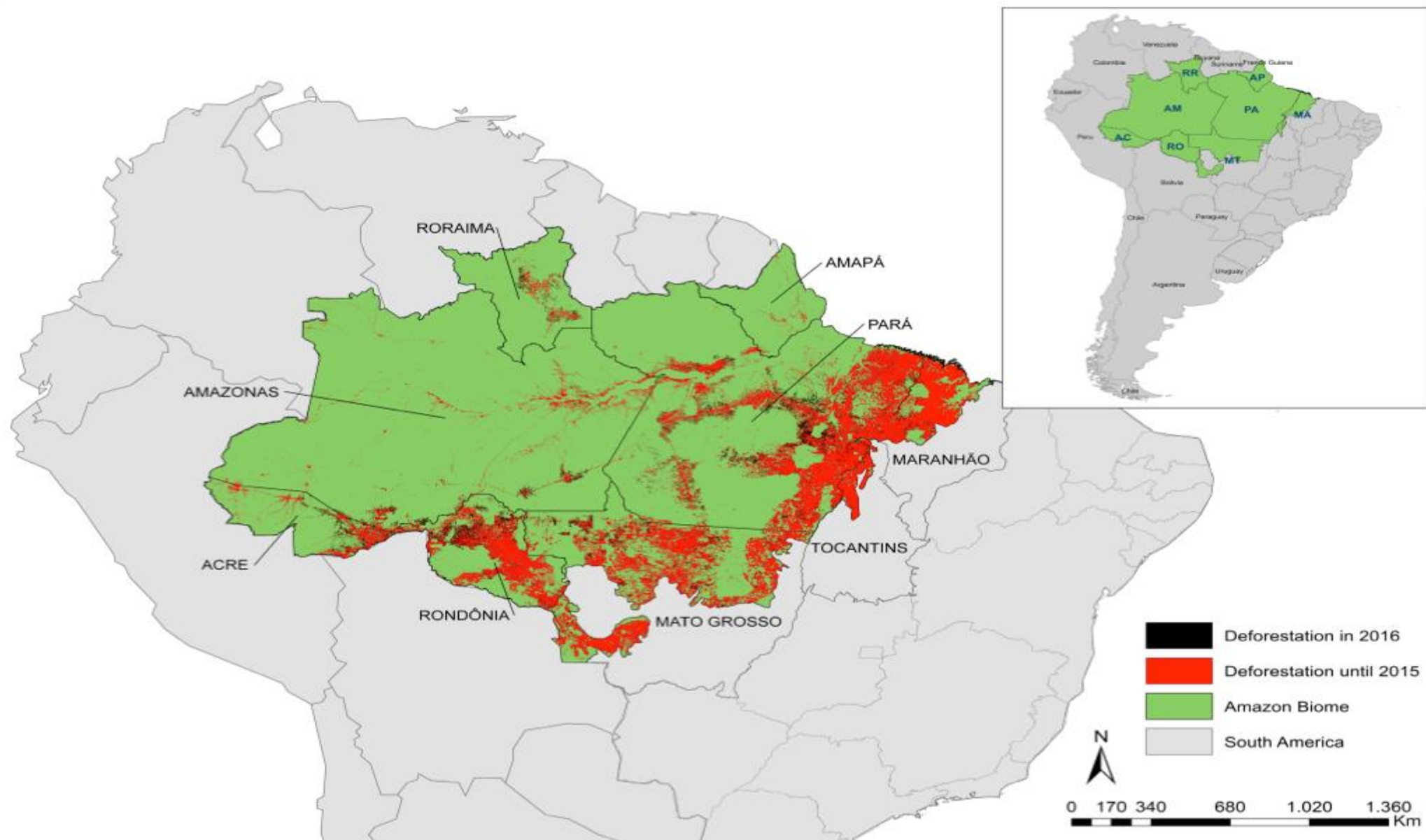


Domínio Amazônico:

- **Localização:** É a maior região morfoclimática do Brasil, com uma área de aproximadamente 5 milhões km² – equivalente a 60% do território nacional – abrangendo os Estados: Amazonas, Amapá, Acre, Pará, Maranhão, Rondônia, Roraima, Tocantins e Mato Grosso.
- **Clima:** Equatorial, a qual é o mais quente e o mais úmido da Terra.
- **Rios:** Apresenta a maior bacia fluvial da Terra ocupando ¼ das terras da América do Sul (Amazonas).
- **Vegetação:** Predomina a floresta equatorial Amazônica.







Domínio do Cerrado:

- **Localização:** Região central do Brasil, detém uma área de 45 milhões de hectares, sendo o segundo maior domínio por extensão territorial. Estados: do Mato Grosso, do Mato Grosso do Sul, do Tocantins (parte sul), de Goiás, da Bahia (parte oeste), do Maranhão (parte sudoeste) e de Minas Gerais (parte noroeste).
- **Relevo:** Chapadas e Chapadões.
- **Clima:** Tropical com uma estação seca bem definida.
- **Solos:** Ácidos.
- **Rios:** Diminuem muito na época das secas e transbordam na época das chuvas.
- **Vegetação:** Campos que apresentam árvores retorcidas com cascas grossas.

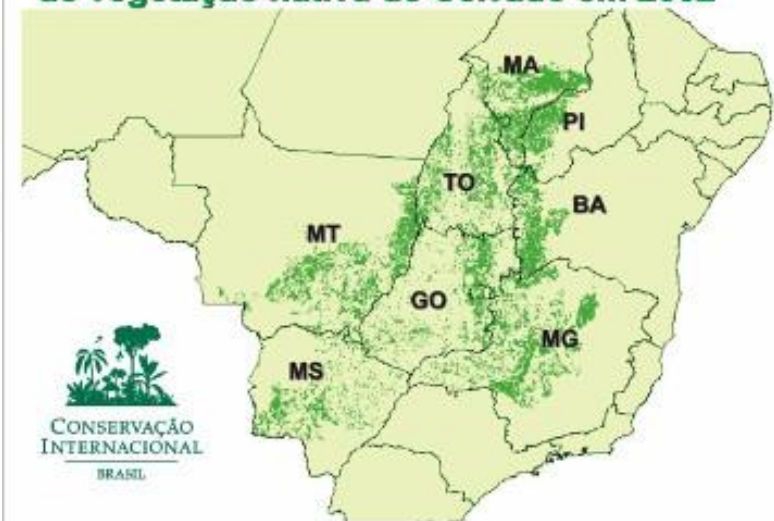




Área de distribuição original do Cerrado



Principais remanescentes de vegetação nativa de Cerrado em 2002



CERRADO BRASILEIRO RECUA DIANTE DA SOJA E DO GADO



Domínio da Caatinga:

- **Localização:** Nordeste brasileiro, abrange em seu território o polígono das secas. Com uma extensão de aproximadamente 850.000 km². Inclui o Estado do Ceará e partes dos Estados da Bahia, de Sergipe, de Alagoas, de Pernambuco, da Paraíba, do Rio Grande do Norte e do Piauí.
- **Relevo:** Chapadas e serras.
- **Clima:** Semi-Árido quente, com chuvas escassas e mal distribuídas.
- **Solos:** ricos em minerais e pobres em matérias orgânicas.
- Rios temporários – predominantes.
- **Vegetação:** Arbustos espinhentos e cactos além de árvores que perdem suas folhas nas secas.

