

Técnico em Administração

**Organização,
Sistemas e Métodos**



PROFESSOR: EDER FABENI

**CONTEÚDO:
ORGANOGRAMA E
FLUXOGRAMA**

DATA: 11.05.2020

ROTEIRO DE AULA

ASSUNTOS :

- Organograma.
- Fluxograma.

ORGANOGRAMA

01 – Conceito:

Organograma é um gráfico que representa a estrutura formal (Estrutura organizacional) de uma organização, apresentando os diversos setores, suas posições e respectivas interdependências, via hierárquica, itinerário de comunicações, vinculação e subordinação.

Nota: O organograma deve possuir um caráter dinâmico, ser altamente flexível e funcional, possibilitando uma integração sistêmica e sinérgica entre todos os setores da empresa. A principal função do organograma é apontar os sistemas de responsabilidade e autoridade da organização

ORGANOGRAMA

02 – Tipos de Organogramas:

Existem diversos tipos e modelos gráficos de organogramas, pois não existe uma padronização formal. O que se segue são regras e técnicas que auxiliam a construção mais correta, de acordo com a organização/estrutura analisada

Os organogramas mais comuns são:

- ESTRUTURAL
- CIRCULAR OU SETORIAL
- RADIAL ou SOLAR
- LINEAR DE RESPONSABILIDADE
- INFORMATIVO

ORGANOGRAMA

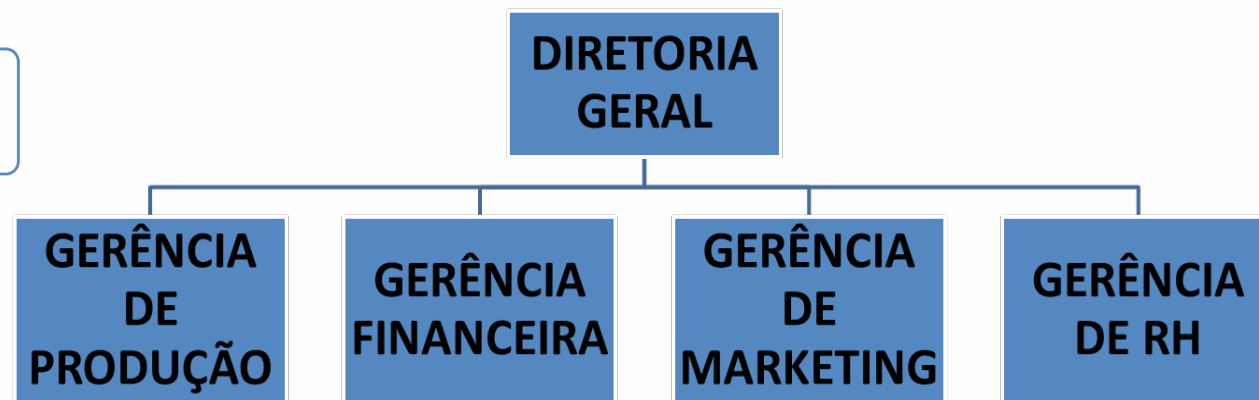
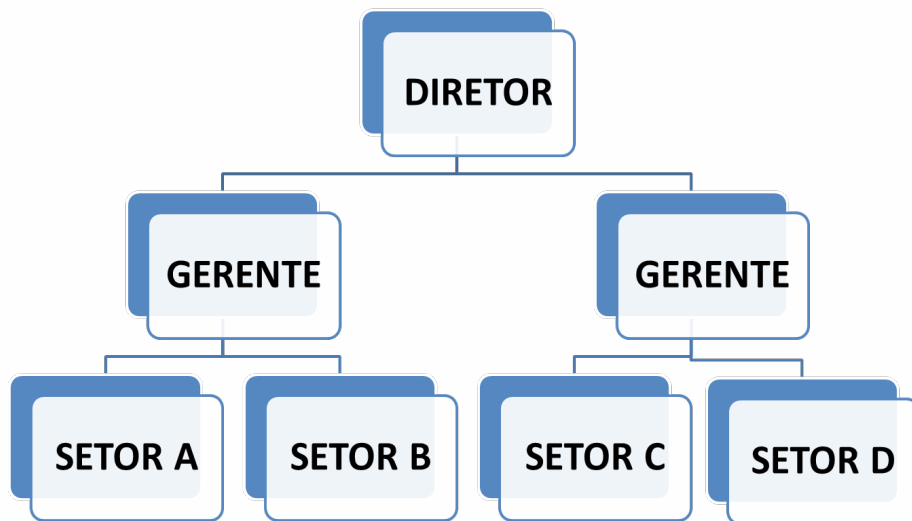
➤ Estrutural:

No organograma Estrutural a responsabilidade e a autoridade são claras. É o tipo de organograma mais completo e usual, o qual permite melhor entendimento dos componentes da estrutura principalmente a departamentalização de uma

Pode ser Vertical ou Horizontal:

- ✓ **Vertical** (também chamado de clássico), é mais usado para representar claramente a hierarquia na empresa; (mais níveis).
- ✓ **horizontal** também é criado com base na hierarquia da empresa, mas tem essa característica amenizada pelo fato do cargo mais baixo na hierarquia não estar numa posição abaixo dos outros (associado a coordenação entre as unidades), mas ao lado. (menos níveis).

ORGANOGRAMA



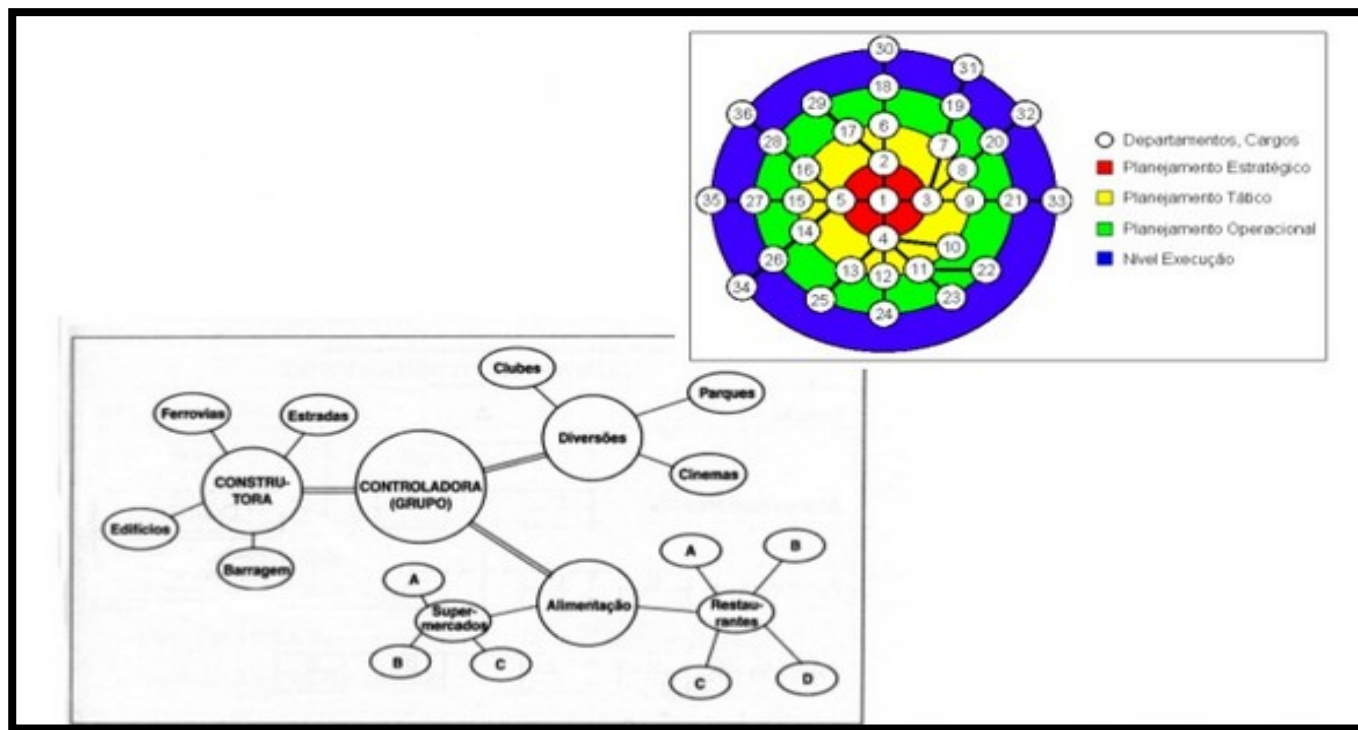
ORGANOGRAMA

➤ **Circular ou Setorial:** São elaborados por meio de círculos concêntricos, os quais representam os diversos níveis de autoridade a partir do círculo central, onde se localiza a autoridade maior da empresa.



ORGANOGRAMA

- **Radial ou Solar:** O seu objetivo é mostrar o macro sistema das empresas componentes de um grande grupo empresarial.



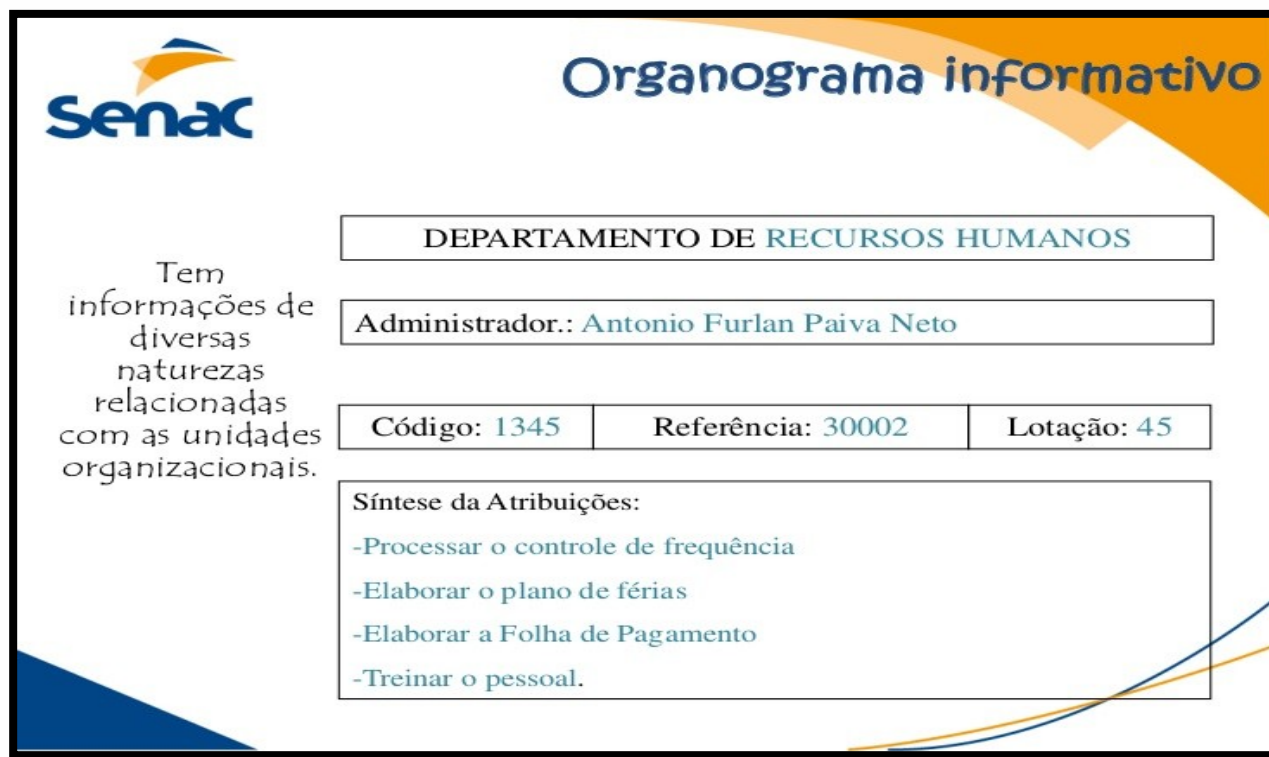
ORGANOGRAMA

- **Linear de Responsabilidade:** Possui um diferencial em relação aos demais organogramas pois sua preocupação não é representar o posicionamento hierárquico, mas, sim, o inter-relacionamento entre as diversas atividades e os responsáveis por cada uma delas.

ATIVIDADE	DIRETOR	GERENTE	SUPERVISOR	ASSISTENTE	LEGENDA	
Aprovar Investimento	Ø	□			Executa	Δ
Aprovar Procedimento	□	Ø			Aprova	Ø
Revisar Procedimento		▽	□		Participa	▽
Redigir Procedimento		▽	Δ		Controla	□
Distribuir Procedimento				Δ	Elabora	⊗
Arquivar			□	⊗		

ORGANOGRAMA

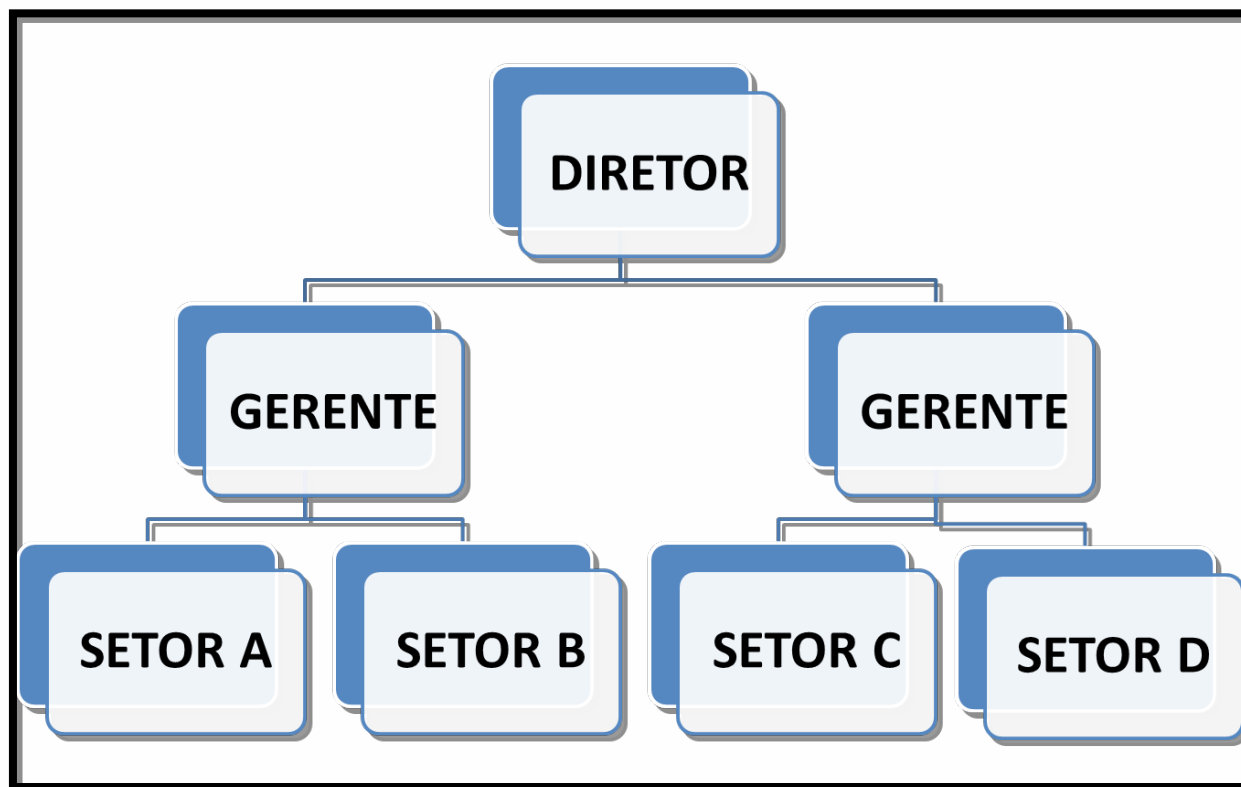
- **Informativo:** Apresenta um máximo de informações de diversas naturezas relacionadas com cada unidade organizacional da empresa e não necessariamente as funções.



ORGANOGRAMA

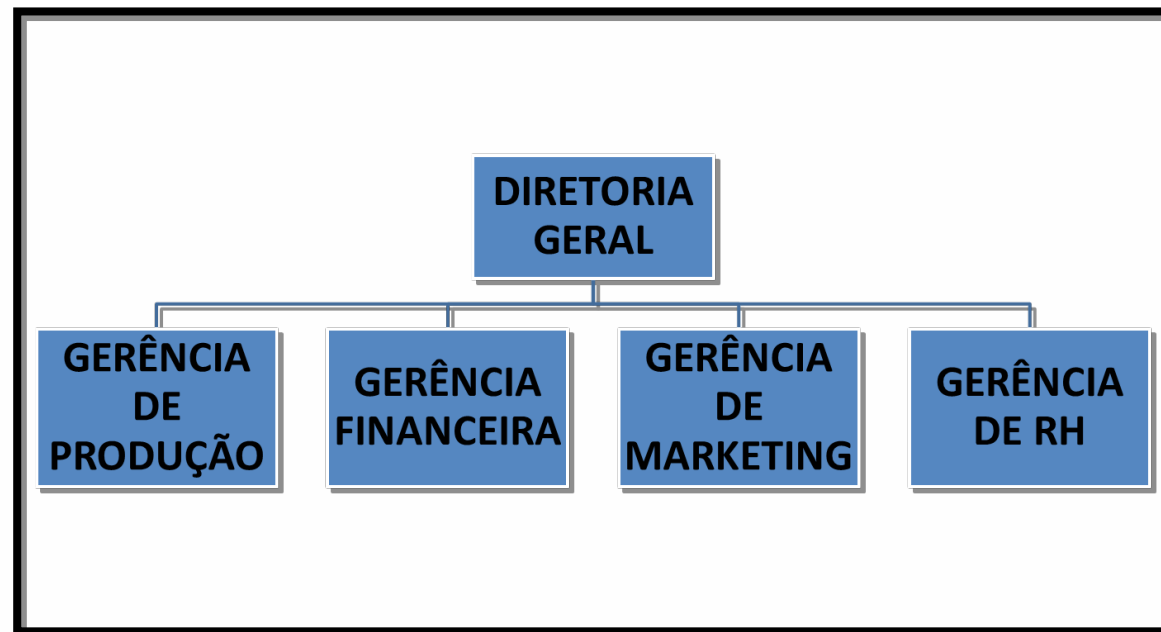
TIPOS DE ESTRUTURAS ORGANIZACIONAIS REPRESENTADAS NO ORGANOGRAMA:

✓ ESTRUTURA LINEAR:

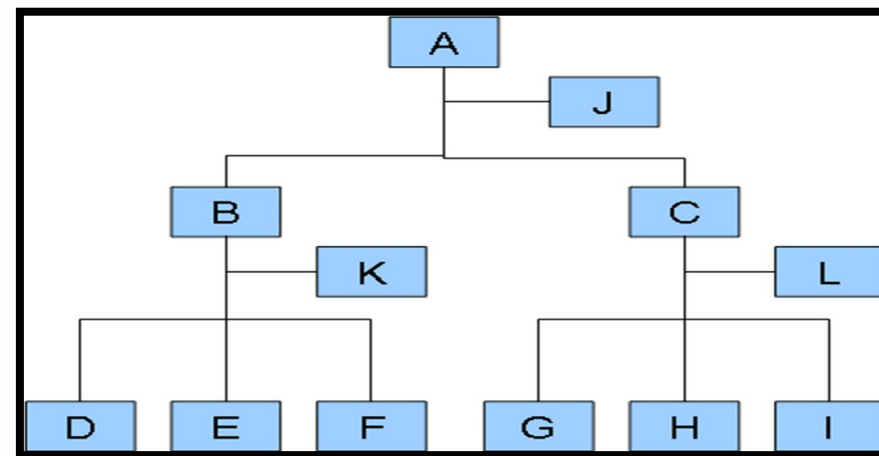


ORGANOGRAMA

✓ESTRUTURA FUNCIONAL:

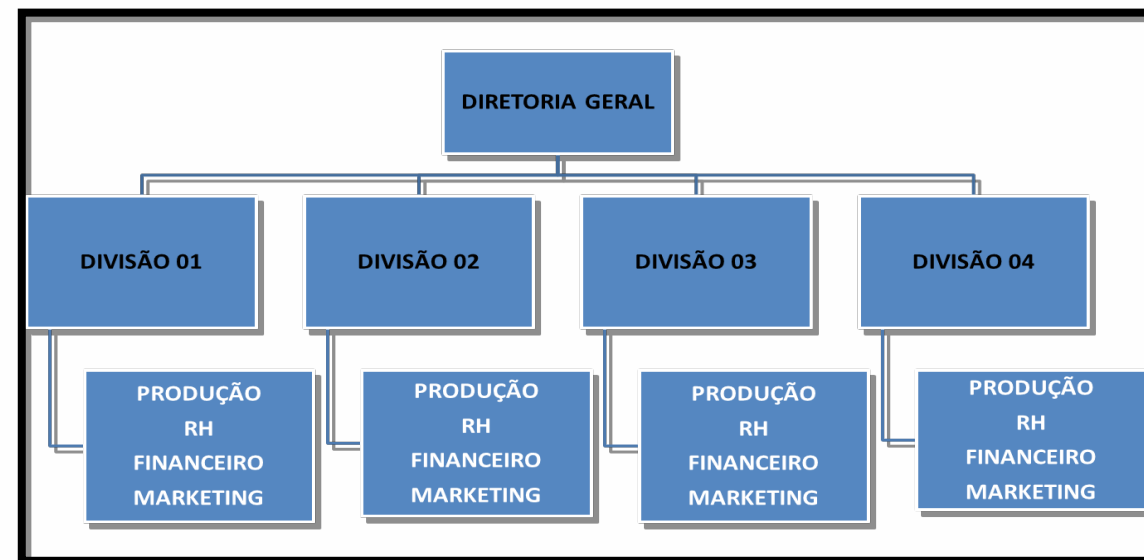


✓ESTRUTURA LINHA EQUIPE OU LINHA STAFF:

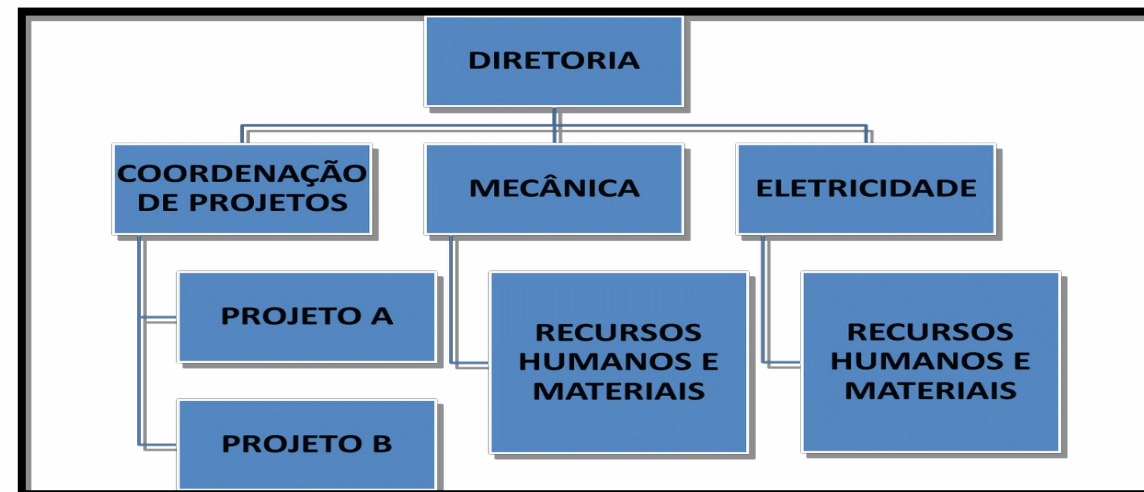


ORGANOGRAMA

✓ **ESTRUTURA DIVISIONAL:**

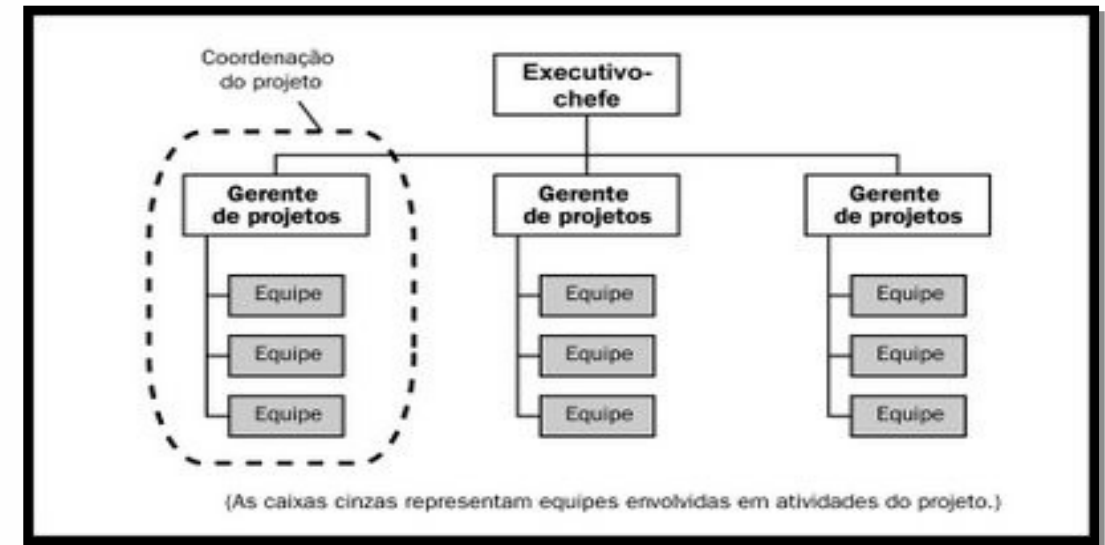


✓ **ESTRUTURA MATRICIAL:**

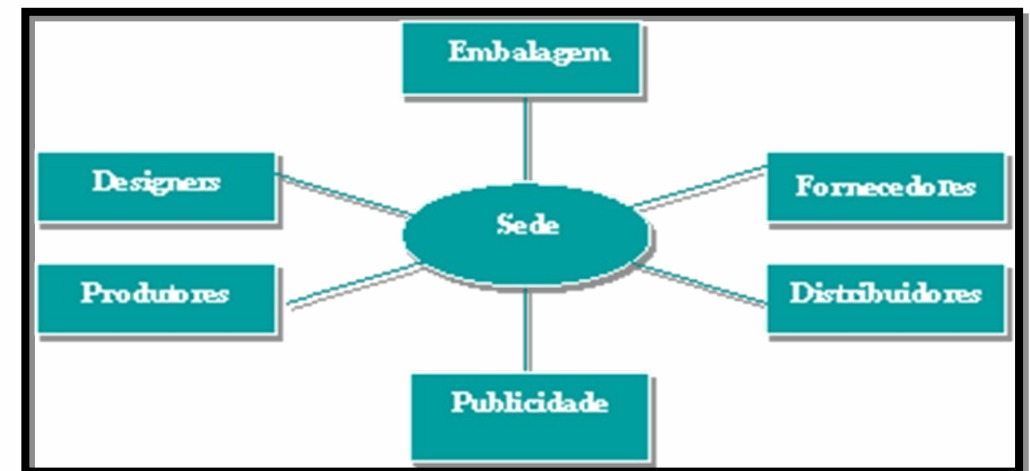


ORGANOGRAMA

✓ **ESTRUTURA POR PROJETOS:**



✓ **ESTRUTURA DE REDE OU MALHA:**



ORGANOGRAMA

Funcionograma: O funcionograma é um gráfico que amplia as partes setoriais de um organograma, respeitando suas características estruturais, tornando claras as atividades ou funções que o justificam, possibilitando conhecer a interdependência das partes componentes do organismo. Conhecido, também como **organograma funcional**, o funcionograma procura dar uma ideia geral da missão de cada órgão da empresa. É por intermédio do funcionograma que se criam condições de iniciar o processo de análise funcional .

ORGANOGRAMA

Objetivos do Funcionograma:

Possibilitar um conhecimento mais íntimo da organização; Fornecer detalhes do órgão em estudo; Tornar evidentes as funções que justificam os órgãos (missão).



FLUXOGRAMA

01 – Conceito:

Também chamado de FAP – **Fluxo de Análise de Processos**, é uma ferramenta gráfica que demonstra a sequência operacional do desenvolvimento de um trabalho, processo informação ou comunicação. É conhecido também com os nomes de Flowchart, carta de fluxo do processo, gráfico de sequência, gráfico de processamento dentre outros.

Caracteriza:

- ✓ o trabalho que está sendo realizado.
- ✓ o tempo necessário para a sua realização.
- ✓ a distância percorrida
- ✓ quem está realizando o trabalho
- ✓ como ele flui entre os participantes deste processo.

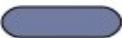








FLUXOGRAMA

Principais objetivos:

- ✓ Uma padronização na representação dos métodos e os procedimentos administrativos;
- ✓ Pode-se descrever com maior rapidez os métodos administrativos;
- ✓ Pode facilitar a leitura e o entendimento das rotinas administrativas;
- ✓ Pode-se identificar os pontos mais importantes das atividades visualizadas;
- ✓ Permite uma maior flexibilização e um melhor grau de análise.

FLUXOGRAMA

Simbologia

TÍTULO	SÍMBOLO	REPRESENTA
Terminal		Ponto de início e término do fluxo
Processamento		Operações manuais
Documento		Relatórios, formulários, documentos, fichas, etc
Emissão Doc.		Doc. emitidos p/ computador ou manualmente
Decisão		Possibilidade de alternativas (sim/não, +/-, etc)
Pr. Predefinido		Ponto limítrofe e de interseção entre processos
Microcomput.		Entrada/saída de dados de mini/microcomputadores
Arq. definitivo		Arquivo permanente de materiais ou documentos
Arq. provisório		Arquivo temporário de materiais ou documentos

23





FLUXOGRAMA

Simbologia Complementar

TÍTULO	SÍMBOLO	REPRESENTA
Fluxo do processo		E indica o fluxo de informações e de operações
Conector de fluxo		Conexão do fluxo na mesma página
Conector de página		Conexão de fluxo de uma pág. para outra pág.
Conector de página/fluxo		Conexão de fluxos para páginas diferentes
Teleprocessamento		Comunicação, via teleprocessamento
Atenção		Falhas e possibilidades de racionalização

FLUXOGRAMA

Simbologia Eventual

TÍTULO	SÍMBOLO	REPRESENTA
Volumes em geral		Materiais, peças, e outros tipos de volumes que fazem parte de um processo
Fita magnética		Arquivo magnético em fita (<i>Digital Áudio Tape, Digital Linear Tape, etc</i>)
Disco		Arquivo em disco (óptico, CD-ROM, DVD, etc)
Informações adicionais		Observações, explicações ou algo inserido no processo

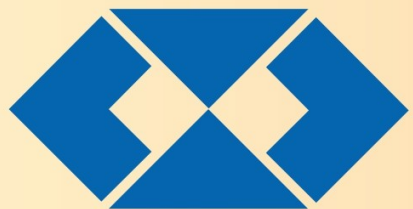
FLUXOGRAMA

PRINCÍPIOS DE UM FLUXOGRAMA:

- ✓ **Princípio da Evidência:** não aceitar nada como verdadeiro, enquanto não for convencido como tal, de modo a procurar evitar a precipitação e a prevenção contra determinados fatos.
- ✓ **Princípio da Análise:** fracionar as dificuldades em tantas partes quantas forem necessárias, de modo a facilitar a sua compreensão e seu entendimento

FLUXOGRAMA

- ✓ **Princípio da Síntese:** pensar ordenadamente, a partir dos fatos ou objetos mais simples até chegar aos mais complexos, admitindo existir entre eles uma certa ordem de execução.
- ✓ **Princípio da Enumeração:** fazer enumerações tão completas e revisões tão detalhadas, de modo a certificar-se de que nada foi omitido e esquecido.



Técnico em Administração



Organização, Sistemas e Métodos

PROFESSOR: EDER FABENI

**CONTEÚDO:
ORGANOGRAMA E
FLUXOGRAMA**

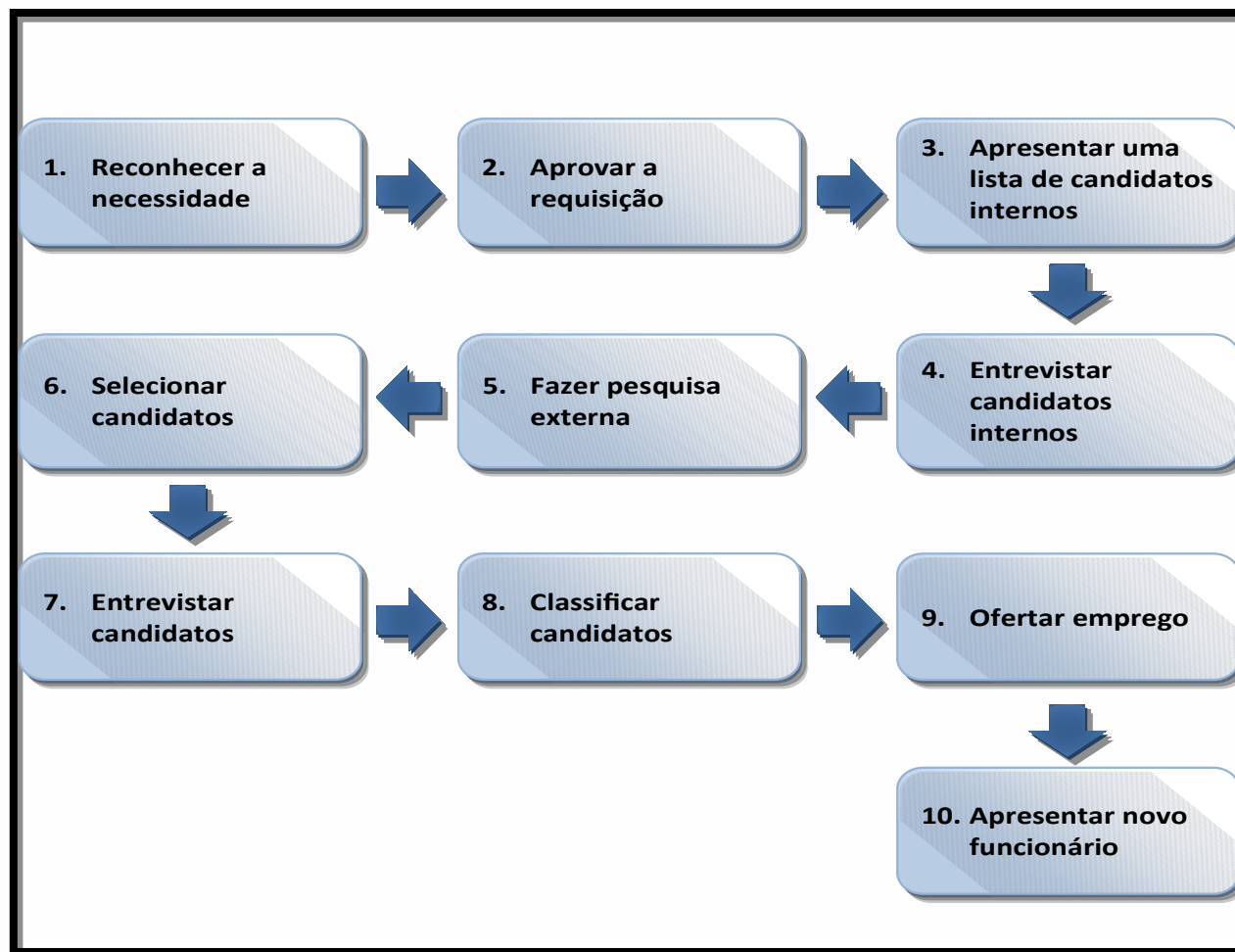
DATA: 12.05.2020

FLUXOGRAMA

TIPOS DE FLUXOGRAMAS:

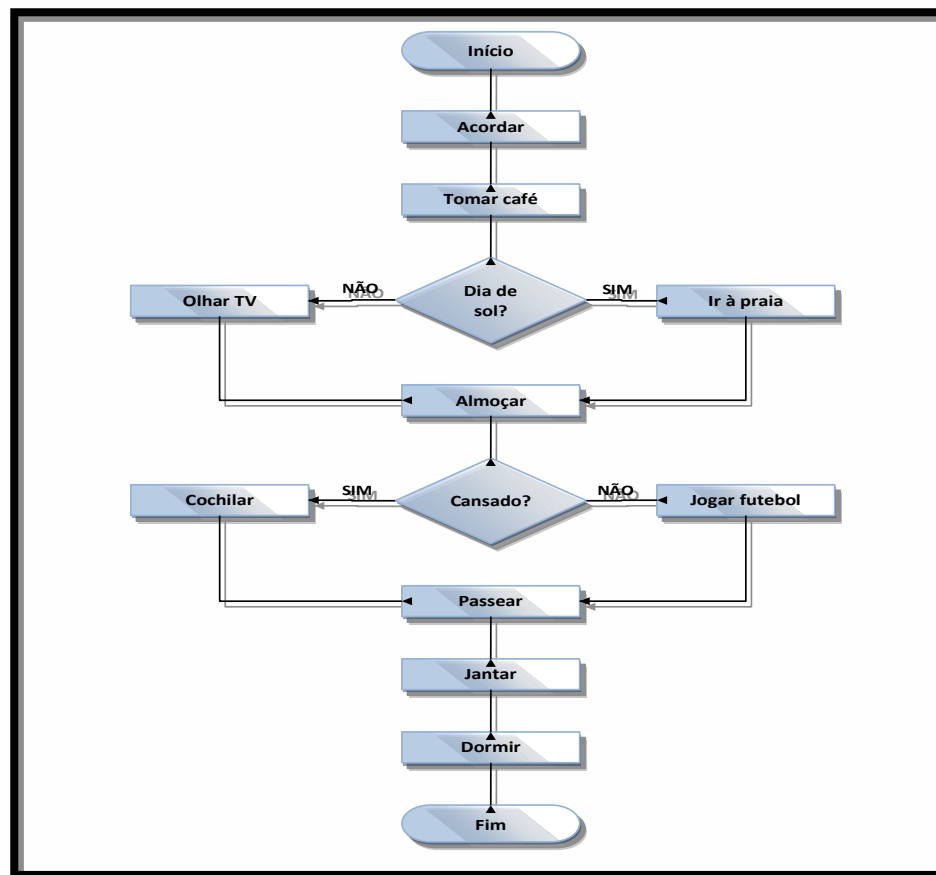
- **Diagrama de Blocos:** Conhecido como fluxograma linear, é uma espécie de diagrama mais simples, composto apenas por blocos e não envolve tomada de decisões, permitindo uma rápida noção da sequência de funcionamento de um processo. Muito utilizado em instruções de trabalhos simples e macro fluxo de processos.

Diagrama de blocos para contratação de funcionários



FLUXOGRAMA

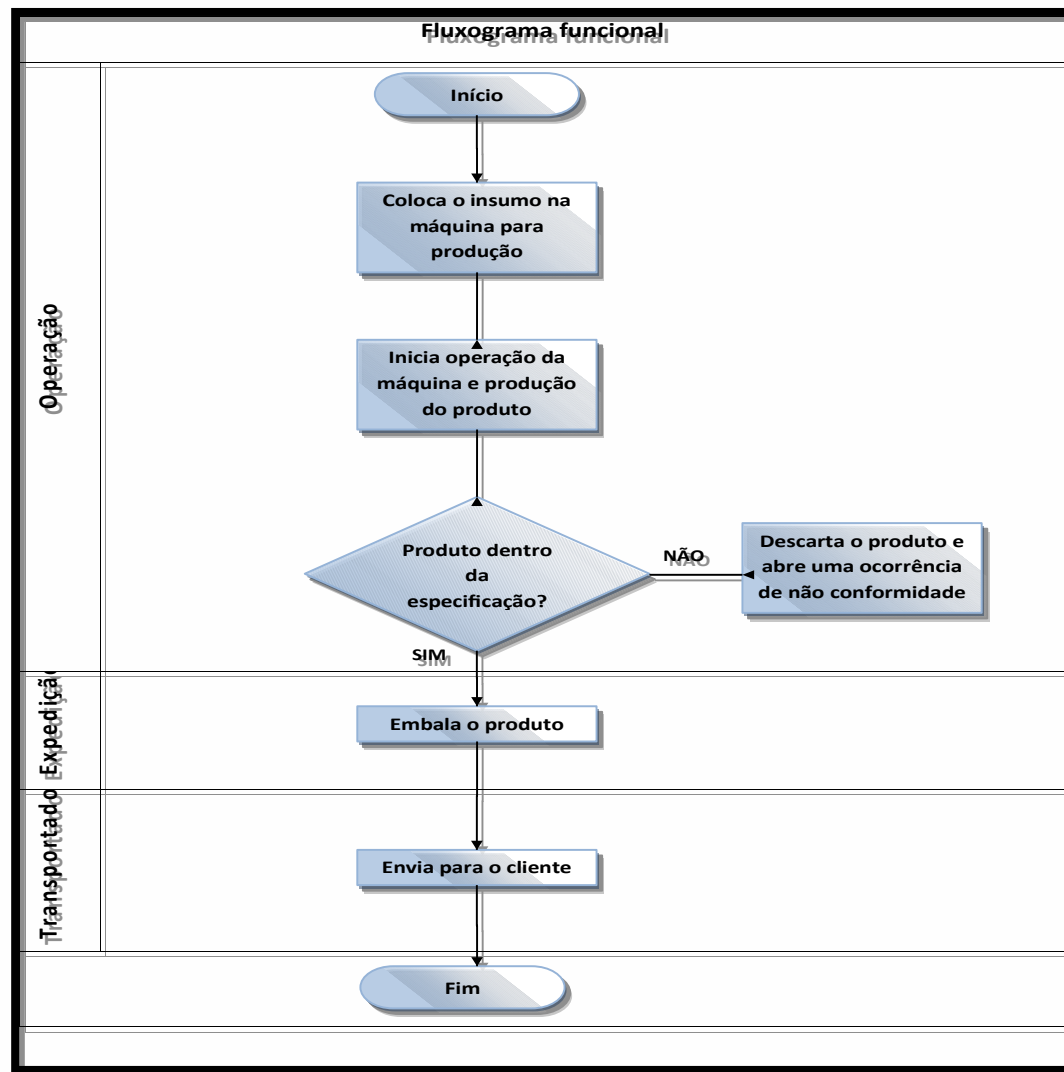
- **Processo Simples:** Tem as mesmas características do diagrama de blocos, com inclusão do operador de decisões.



FLUXOGRAMA

- **Funcional:** Abrange diferentes áreas de trabalho. Torna-se extremamente útil quando localizados problemas no tempo de ciclo dos processos. Também nomeia os responsáveis por cada setor, podendo apresentar uma linha de tempo cronológica.

FLUXOGRAMA



FLUXOGRAMA

- **VERTICAL:** Tem como vantagens a rapidez de preenchimento, clareza na apresentação e a facilidade de leitura. É utilizado para descrever simbolicamente um procedimento executado por vários funcionários, cada qual desempenhando uma tarefa diferente, ou para descrever uma rotina executada por uma única pessoa.



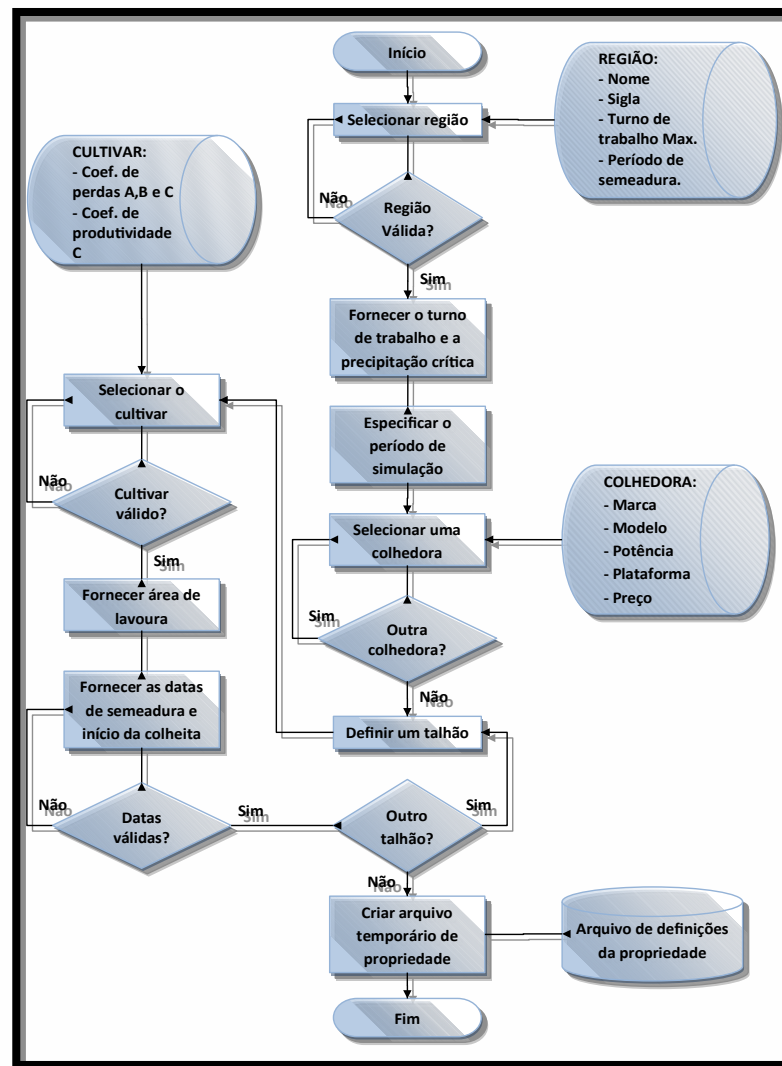
FLUXOGRAMA

Fluxograma Vertical									
Símbolos		Análise ou operação				Totais	Rotina: Atual <input checked="" type="checkbox"/> Tipo		
		Transporte					Proposta <input type="checkbox"/>		
		Execução ou Inspeção					Setor: _____		
		Arquivo provisório					Efetuado por: _____		
		Arquivo definitivo					Data: _____		
Ordem	Símbolos					Setor	Descrição dos passos		
1									
2									
3									
4									
5									
6									
7									
8									
9									
10									
11									
12									
13									
14									
15									

FLUXOGRAMA

- **ANSI:** *American National Standards Institute* é o mais completo, complexo e mais utilizado. É empregado em gestão de negócios e qualidade e teve origem na programação de sistemas.

FLUXOGRAMA



FLUXOGRAMA

REGRAS BÁSICAS PARA CONSTRUIR UM FLUXOGRAMA:

- ✓ Todos os símbolos utilizados devem estar unidos por linhas de fluxo;
- ✓ A um símbolo de processo podem chegar várias linhas de fluxo, porém só pode sair uma dele;
- ✓ Todo fluxograma deve possuir um INICIO e um FIM;
- ✓ Ao símbolo de início não pode chegar nenhuma linha de fluxo;

FLUXOGRAMA

REGRAS BÁSICAS PARA CONSTRUIR UM FLUXOGRAMA:

- ✓ De um símbolo de fim não pode sair nenhuma linha de fluxo, mas sim podem chegar várias a ele;
- ✓ A linha de fluxo deve seguir um sentido único;
- ✓ Blocos de decisão (SE) deverão possuir duas e somente duas saídas de fluxo, sendo uma para VERDADEIRO e outra para FALSO;
- ✓ Todas as linhas de fluxo devem descer por um lado do algoritmo, e retornar por outro, sem que as mesmas se cruzem;