

**2ª  
SÉRIE**

# **CANAL SEDUC-PI2**



PROFESSOR (A):

**MADSON  
SOARES**



DISCIPLINA:

**ARTES**



AULA Nº:

**08**



CONTEÚDO:

**ARTE PRÉ-  
COLOMBIANA**



TEMA GERADOR:

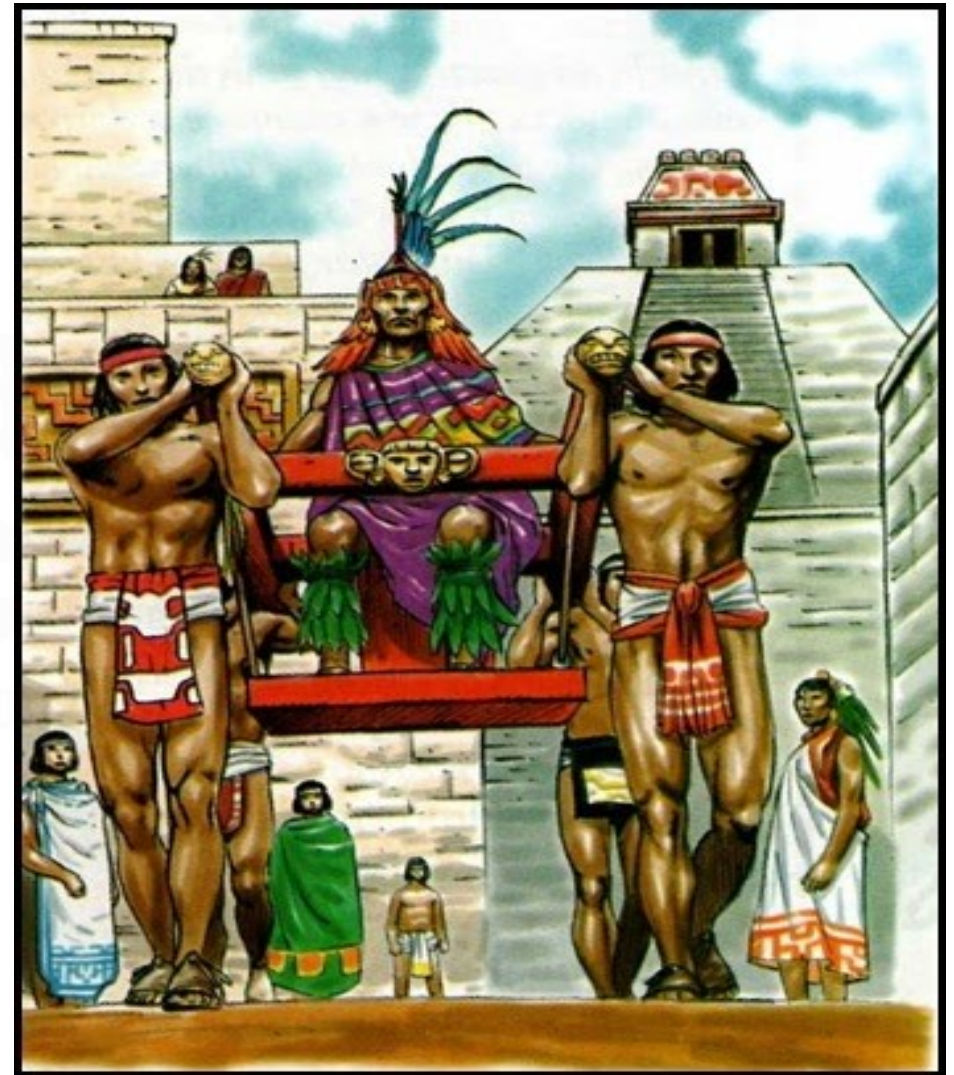
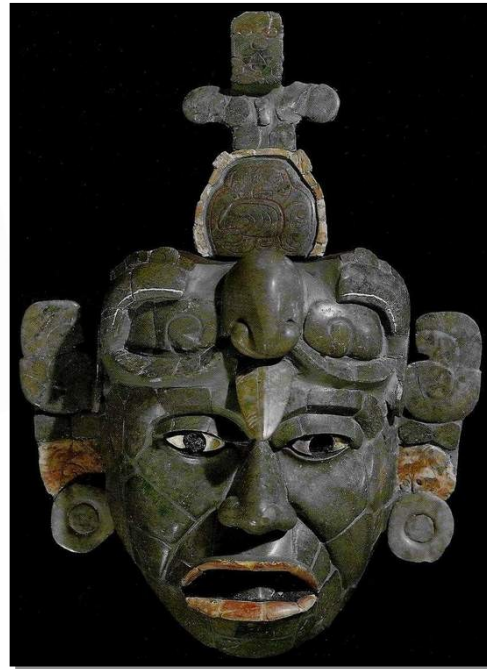
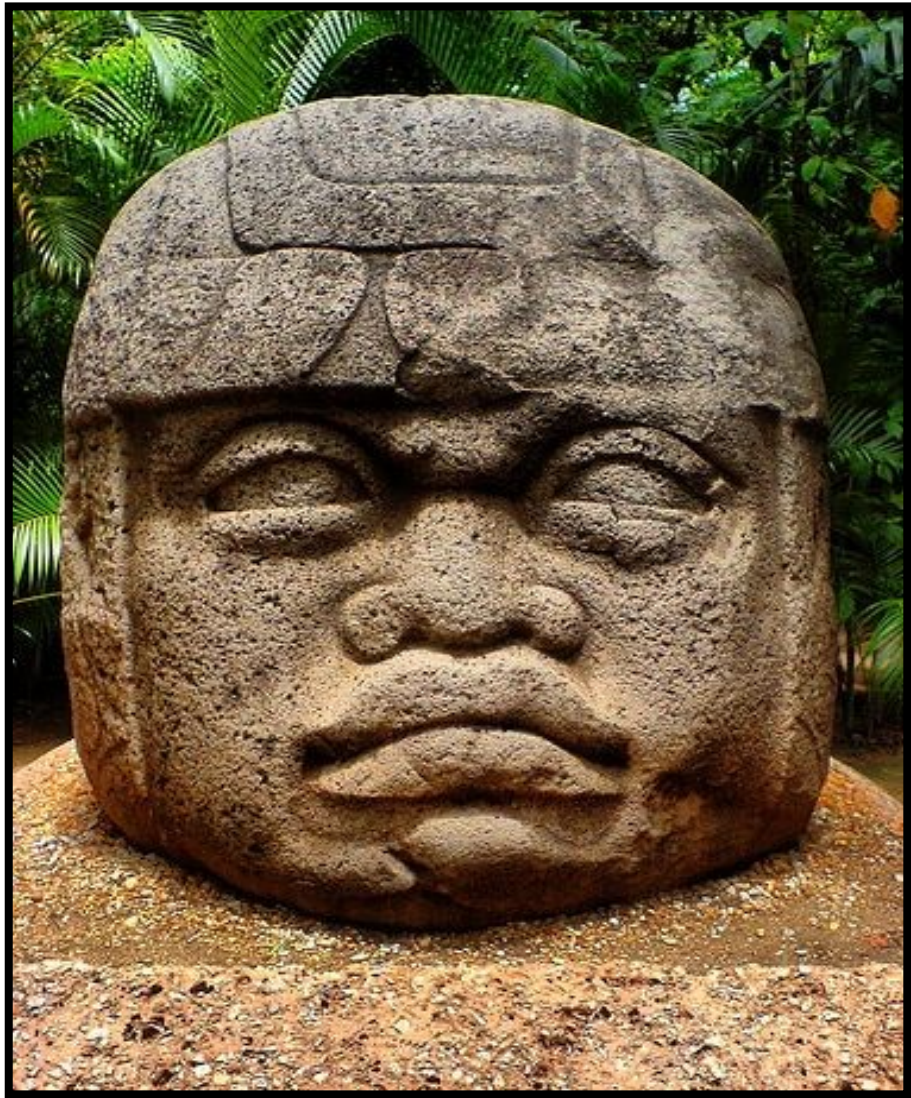
**19-05-2020**

## ROTEIRO DE AULA

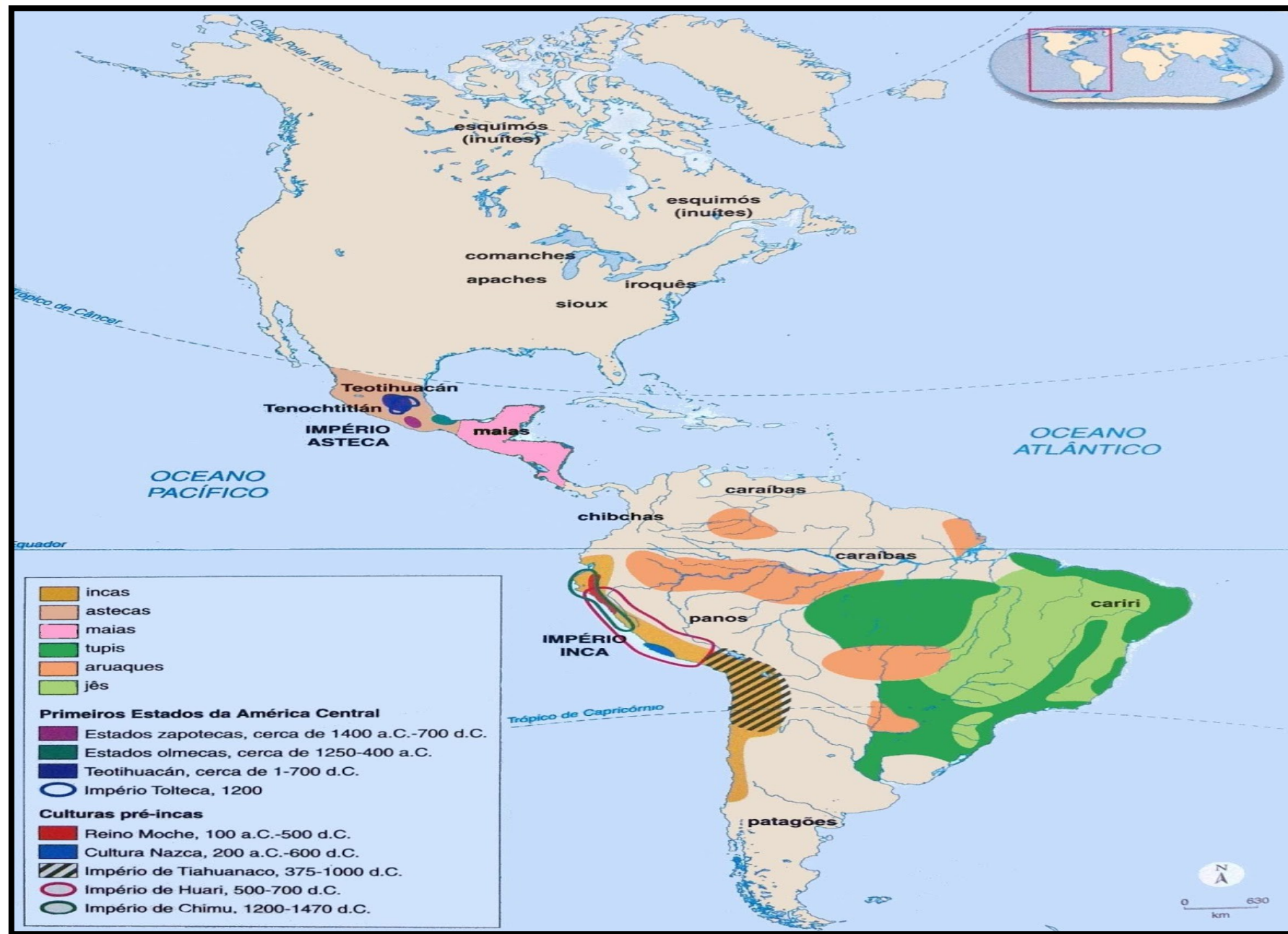
- LOCALIZAR, NO TEMPO E NO ESPAÇO, A CULTURA MAIA, ASTECA E INCA.
- COMPREENDER A FORMAÇÃO DOS IMPÉRIOS E CIDADES PRÉ-COLOMBIANAS, SUAS CARACTERÍSTICAS SOCIAIS, ECONÔMICAS E CULTURAIS.
- RELACIONAR SEMELHANÇAS E DIFERENÇAS ENTRE OS INCAS, MAIAS E ASTECAS.
- PRODUZIR UM FANZINE SOBRE ESTAS CIVILIZAÇÕES RELACIONANDO AOS DIAS DE HOJE.



# PRÉ-COLOMBIANOS



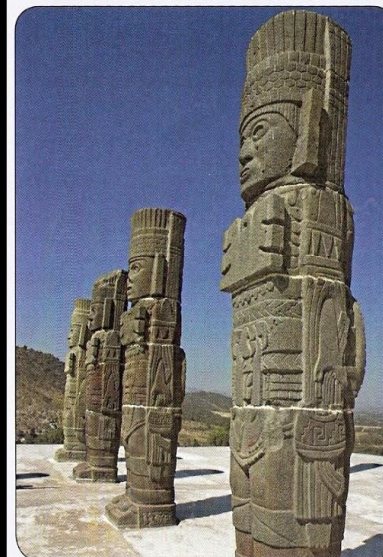




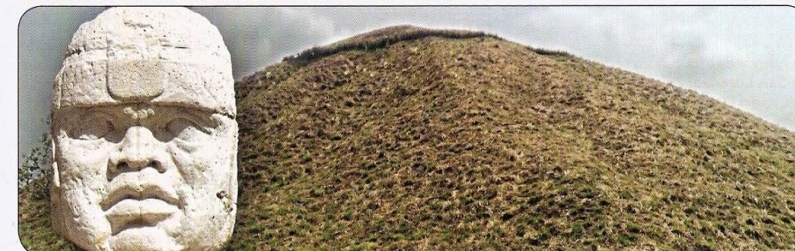


ALGUNS POVOS PRÉ-COLOMBIANOS ALCANÇARAM UM ELEVADO GRAU DE DESENVOLVIMENTO ECONÔMICO, SOCIAL E CULTURAL. TINHAM UMA SOCIEDADE BEM ORGANIZADA E VIVIAM DE FORMA HARMÔNICA COM A NATUREZA. ERAM **POLITEÍSTA** E CHEGARAM A FORMAR GRANDES CIVILIZAÇÕES. DESTAQUE PARA OS **MAIAS, ASTECAS E INCAS**.

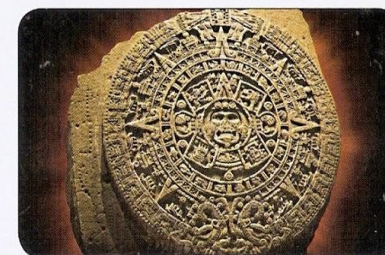
## CULTURAS MESOAMERICANAS



CULTURA TOLTECA



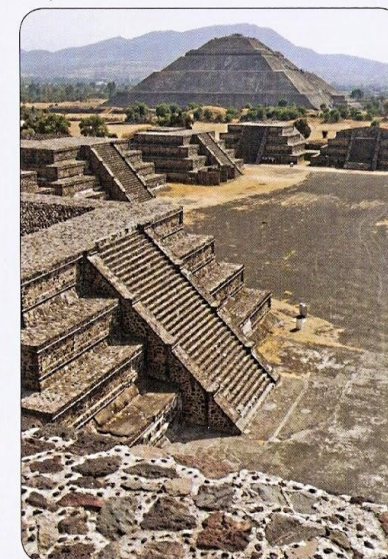
CULTURA OLMECA



CULTURA AZTECA



CULTURA MAYA



CULTURA TEOTIHUACANA

# MAIAS









**El Palenque,  
Templo de la Cruz.  
Ano da imagem:  
1881/1894. De  
1880 a 1891, o  
explorador inglês  
Alfred Maudslay  
fotografou em  
detalhes antigas  
cidades maias em  
Honduras,  
Guatemala e no  
sul do México.**





**AS CIDADES ERAM GOVERNADAS POR UM ESTADO TEOCRÁTICO. A ZONA URBANA ERA HABITADA PELOS NOBRES. TODAVIA, NÃO CHEGARAM A FORMAR UM IMPÉRIO MAS SIM, O QUE SE CONVENCIONOU CHAMAR DE “CIDADES ESTADO”.**

- Sociedade:



Nobres: chefes guerreiros responsáveis pela administração pública.

Sacerdotes: Religião e cultura.

Cidadãos livres: camponeses. Pagavam impostos, serviam ao exército e prestavam serviços ao Estado.

Escravos: por guerra ou dívidas. Pouco numerosos.









**ELABORARAM UM EFICIENTE E COMPLEXO CALENDÁRIO QUE ESTABELECEIA COM EXATIDÃO OS 365 DIAS DO ANO.**

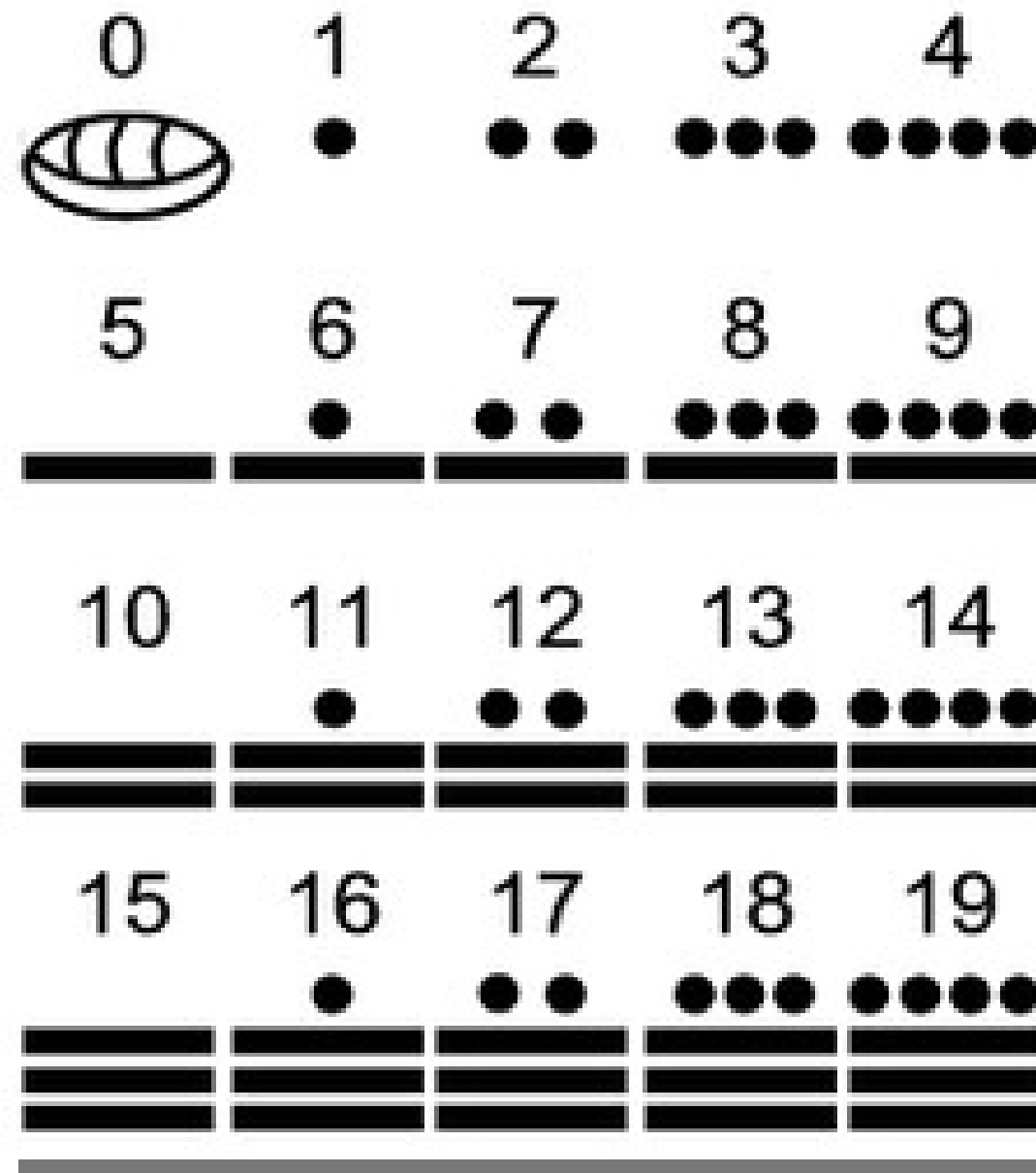




USARAM UMA ESCRITA  
BASEADA EM SÍMBOLOS E  
DESENHOS (**HIERÓGLIFOS**).

ção  
O TECNOLÓGICA

**DESENVOLVERAM A  
MATEMÁTICA, DESTAQUE PARA  
A INVENÇÃO DAS CASAS  
DECIMAIS E O VALOR ZERO.**





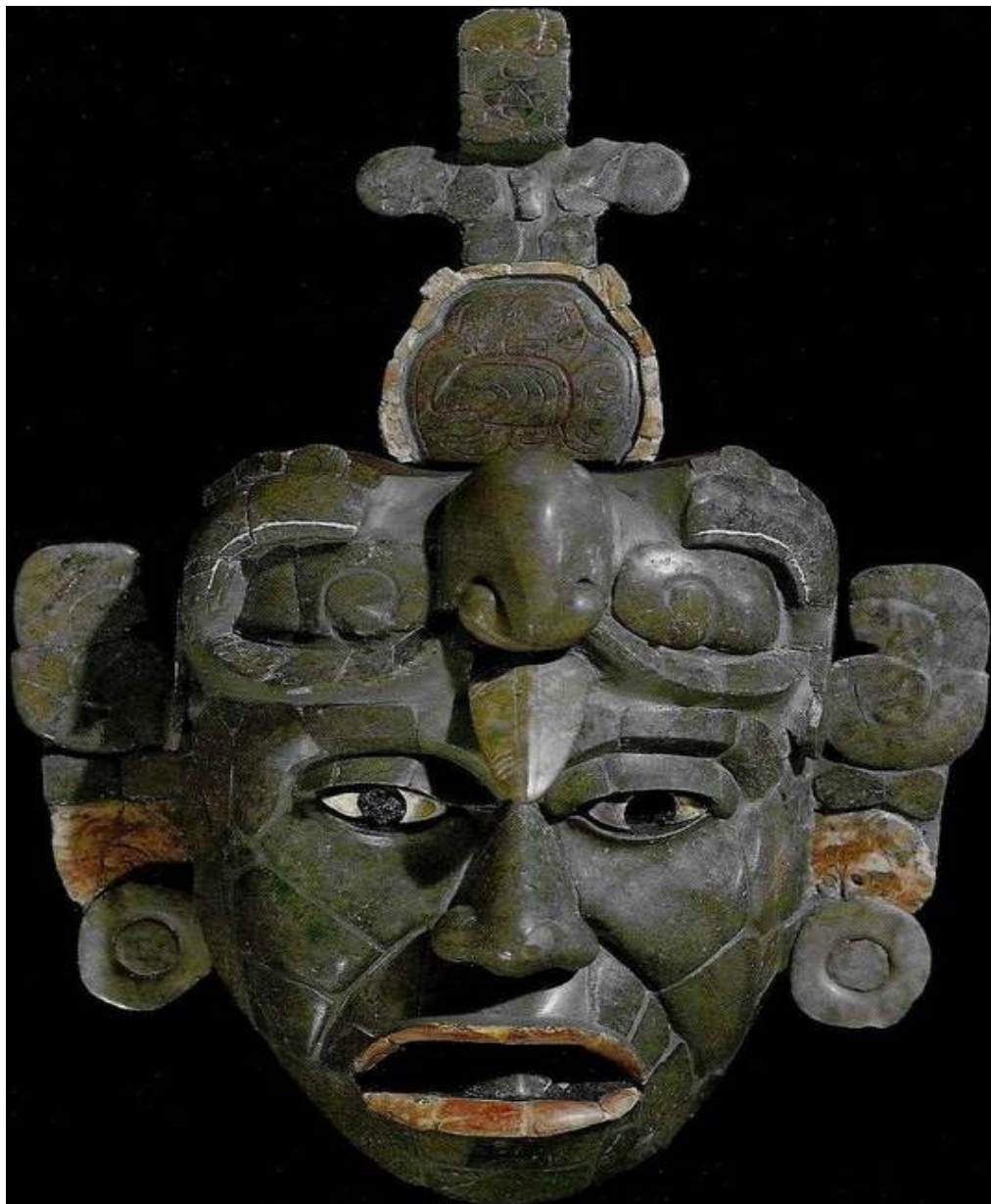
**NÃO CHEGARAM A FORMAR UM IMPÉRIO UNIFICADO, O QUE FAVORECEU A INVASÃO E DOMÍNIO DE OUTROS POVOS.**











**máscara funerária Maia, Tikal,  
Guatemala, 527 d.C.)**

Canal  
Educação  
PROGRAMA DE MEDIAÇÃO TECNOLÓGICA

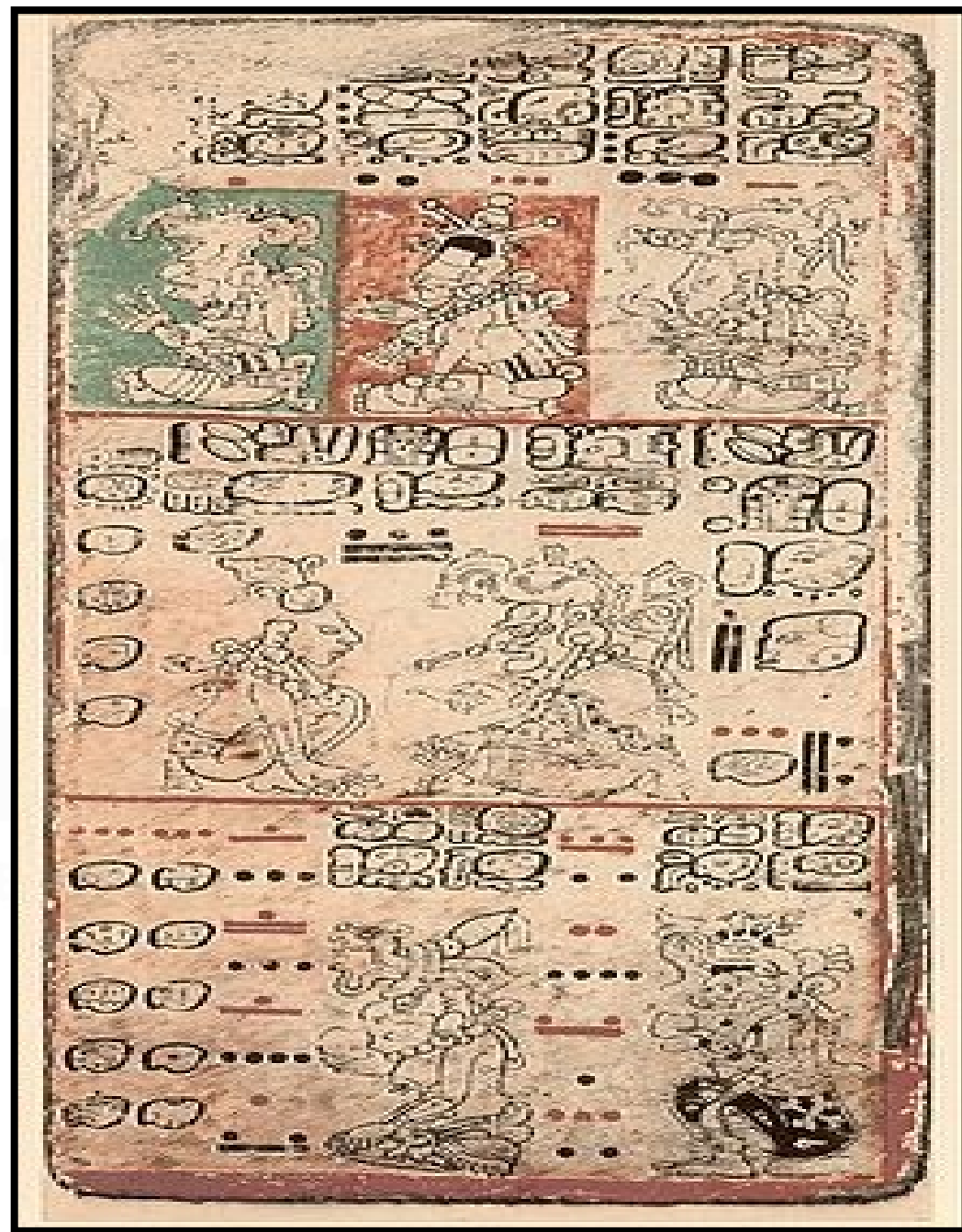






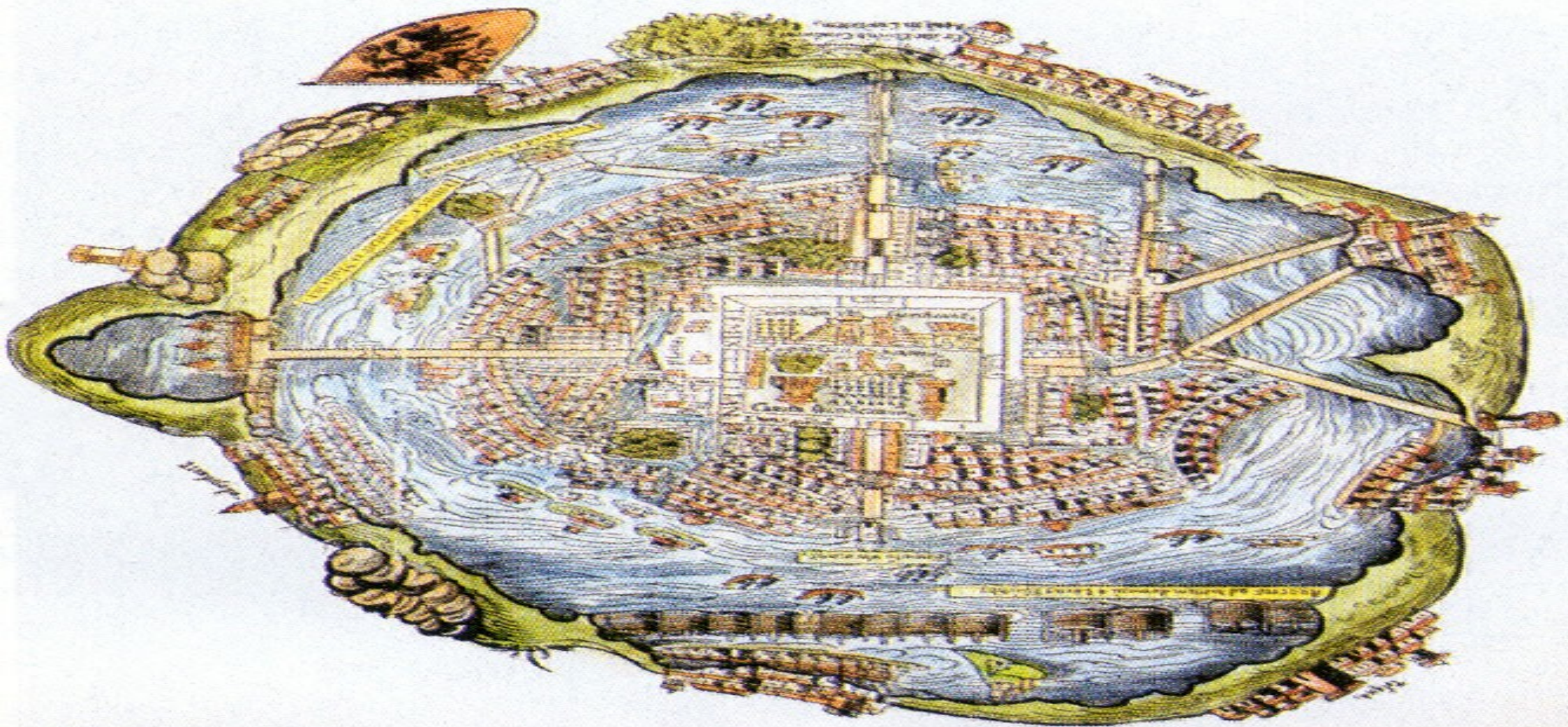
# Dresden Codex

A página 9, que mostra a invocação (acima) e o encontro dos deuses (meio) e duas manifestações femininas de divindades (abaixo); Versão de [Ernst Förstemann](#), 1880





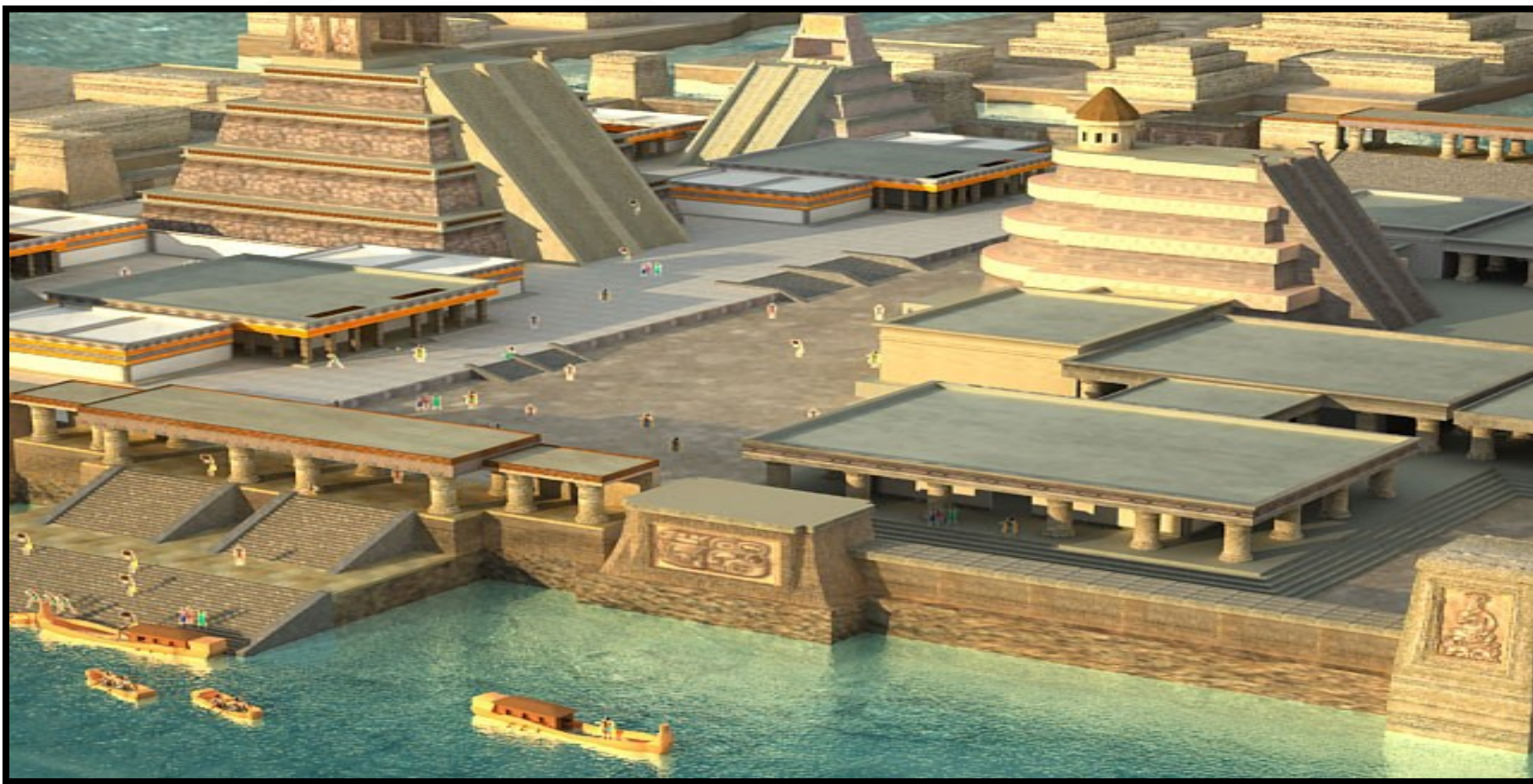
# ASTECCAS







**POVO GUERREIRO. FUNDARAM NO SÉCULO XIV A IMPORTANTE CIDADE DE TENOCHTITLÁN (ATUAL CIDADE DO MÉXICO), NUMA REGIÃO DE PÂNTANOS.**







DESENVOLVERAM VÁRIAS TÉCNICAS AGRÍCOLAS, CONSTRUÍRAM OBRAS DE DRENAGEM AS **CHINAMPAS** (ILHAS DE CULTIVO).











FORMAVAM UMA **SOCIEDADE HIERARQUIZADA** COMANDADA POR UM **IMPERADOR**. CAMPONESES, ARTESÃOS E TRABALHADORES URBANOS COMPUNHAM GRANDE PARTE DA POPULAÇÃO A QUAL ERA OBRIGADA A EXERCER UM TRABALHO COMPULSÓRIO PARA O IMPERADOR, QUANDO ESTE OS CONVOCAVA PARA TRABALHOS EM OBRAS PÚBLICAS.



## CAMADAS SOCIAIS ASTECAS

### Imperador

Eleito pela aristocracia militar e sacerdotal. Devia prestar honra aos deuses e proteger o povo asteca.

**Grandes comerciantes e artesãos**  
Organizavam-se em corporações e transmitiam a profissão de pai para filho.

### Camponeses

Trabalhavam nas terras da aldeia, prestavam serviços obrigatórios nas guerras e na construção de canais, **diques** e monumentos, pagavam impostos e recebiam do governo alimentos, vestimentas e educação gratuita.

### Sacerdotes

Cuidavam do culto, da educação dos jovens, hospitais para pobres e do ensino além de guardavam os livros sagrados e a história.

### Altos funcionários do Estado

Exerciam elevadas funções militares e civis. Não pagavam impostos e recebiam parte dos tributos cobrados da população.

ROKO







**PRATICAVAM RITUAIS DE SACRIFÍCIO HUMANO. ACREDITAVAM, QUE COM OS SACRIFÍCIOS, PODERIAM DEIXAR OS DEUSES MAIS CALMOS E FELIZES.**





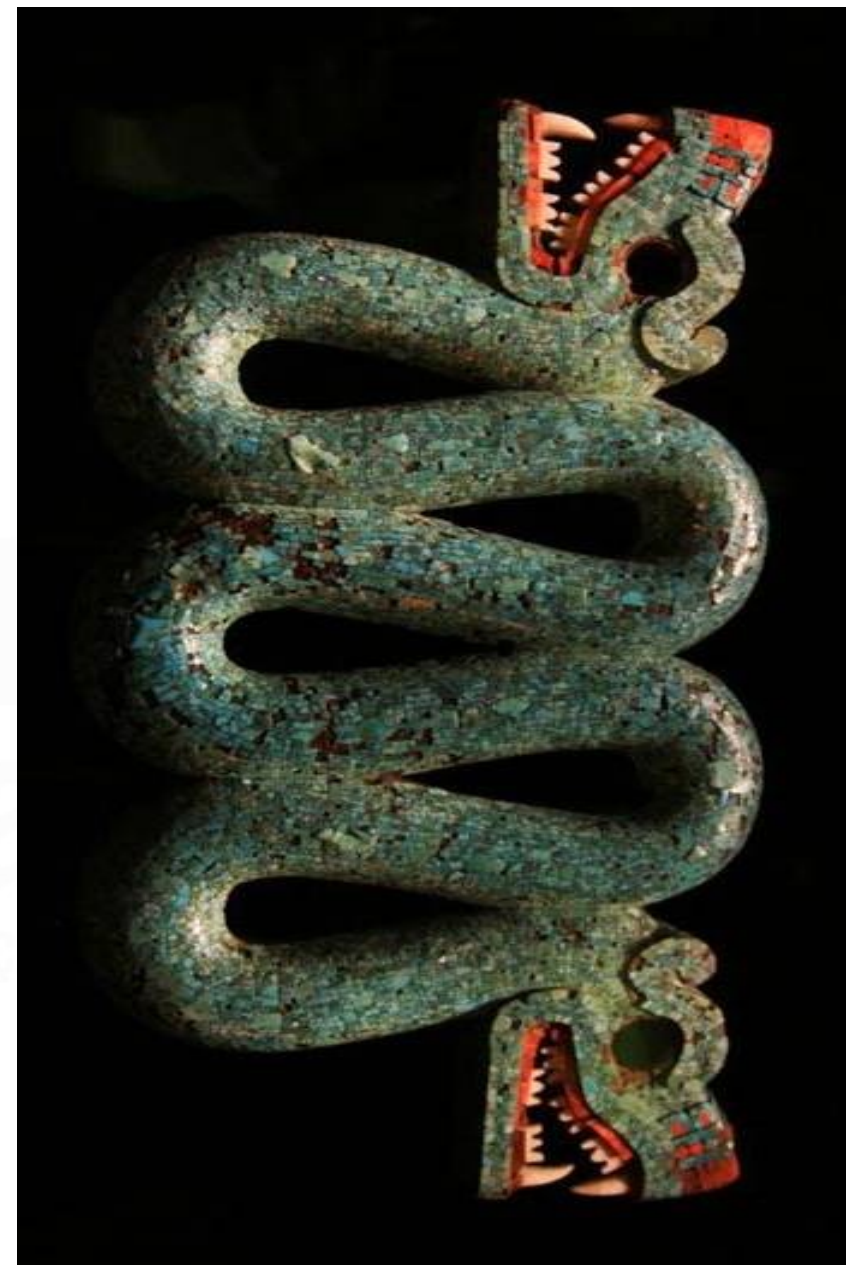


**Possuíam um rico artesanato: tecidos, objetos de ouro, prata e artigos com pinturas.**









*Quetzalcaotl, Máscara de Xiuhtecuhtli. Mixteca/Asteca 1200-1519)*









Máscara de Tezcatlipoca, asteca



**Mixtec mosaic  
mask, c. 1000 AD**





**Deus da chuva,  
Tlaloc, divindade  
geralmente retratada  
com mosaicos de  
turquesa.  
Mixteca/Asteca,  
1200-1519 d. C)**





**O IMPÉRIO COMEÇOU A SER DESTRUÍDO EM 1519 COM AS INVASÕES ESPANHOLAS. QUE DOMINARAM OS ASTECAS E TOMARAM GRANDE PARTE DOS OBJETOS DE OURO DESTA CIVILIZAÇÃO.**



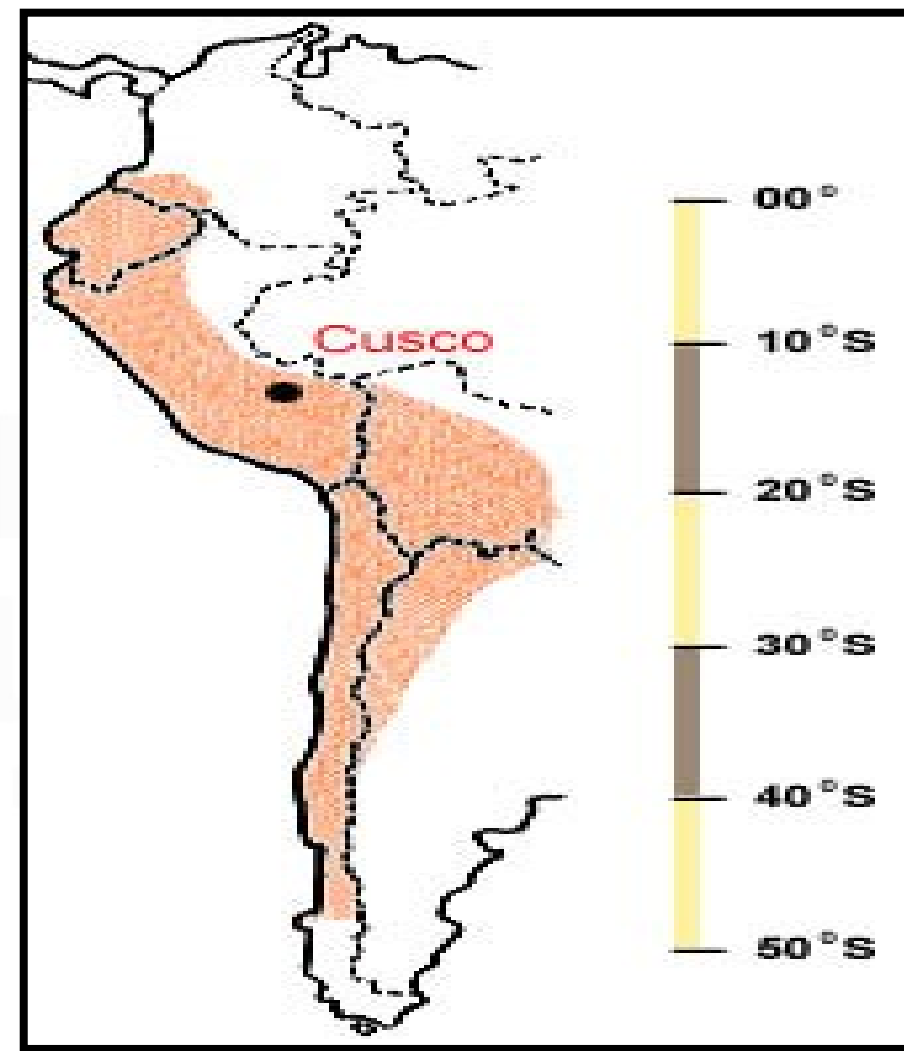
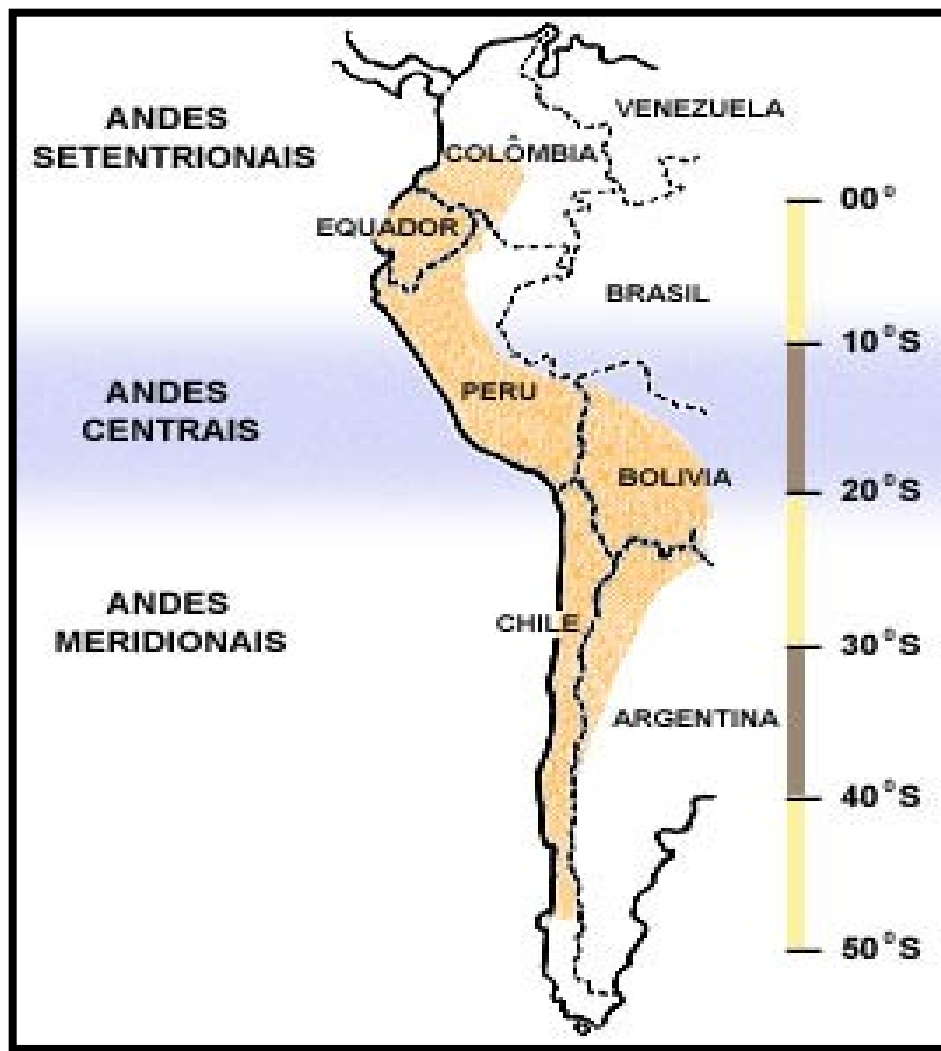
# INCAS

## O TAHUANTISSUYU

Não possuíam escrita e estabeleceram um Estado teocrático absolutista, tendo à frente o rei soberano (Inca).





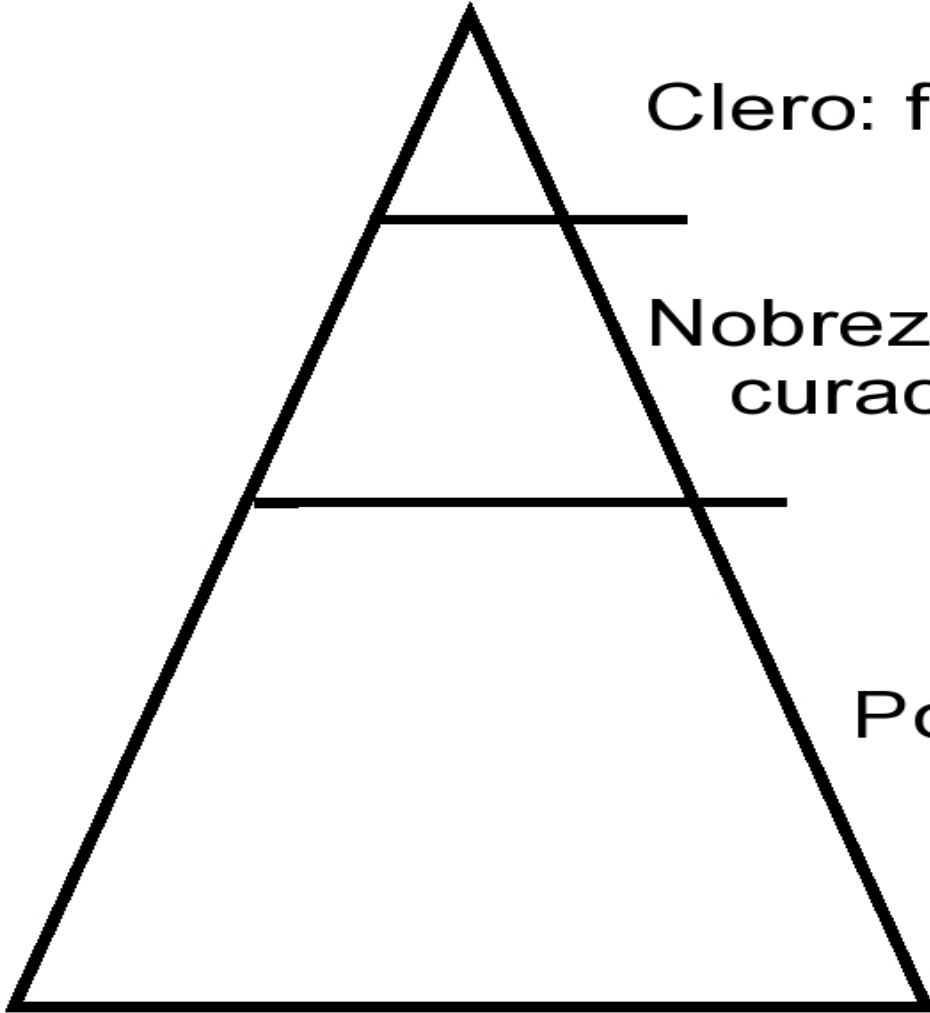








- Sociedade:



Clero: funções mágicas e rituais.

Nobreza: família do INCA, chefes guerreiros e curacas (juiz e comandante militar).

Povo: camponeses submetidos a MITA (trabalhos obrigatórios).













SEGUNDO A LENDA ANDINA, FOI NAS ÁGUAS DO **TITICACA** QUE NASCEU A CIVILIZAÇÃO INCA.



**A AGRICULTURA ERA A BASE DA ECONOMIA INCA; A ELA SE DEDICAVAM OS HABITANTES PLEBEUS DAS ALDEIAS.**

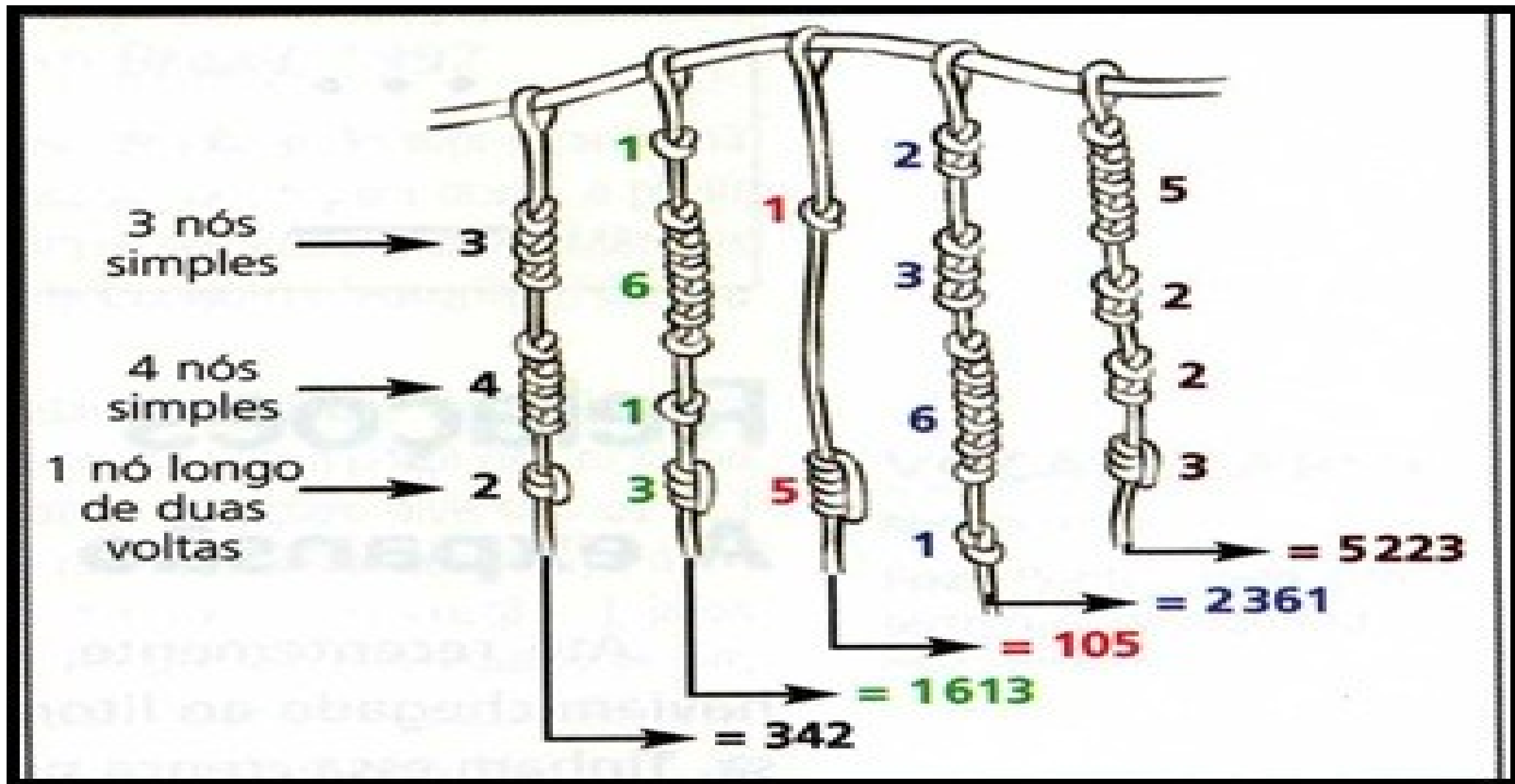


**ESSA ATIVIDADE BASEAVA-SE NO CULTIVO DO O MILHO E DA BATATA.**





**DESENVOLVIMENTO DOS QUIPPPOS (CONJUNTO DE NÓS E BARBANTES COLORIDOS), FUNDAMENTAIS PARA A ORGANIZAÇÃO DE UM COMPLEXO SISTEMA DE CONTABILIDADE..**







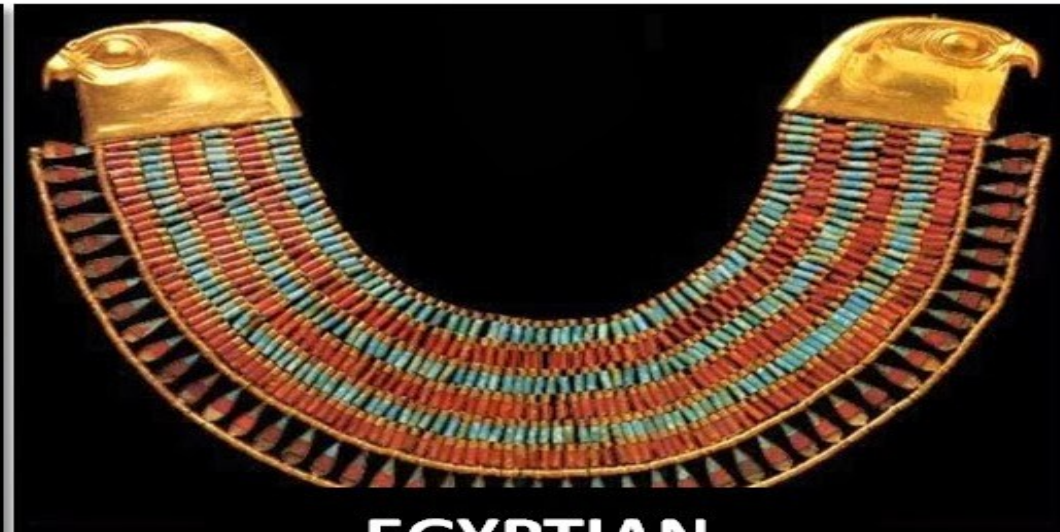
RELIGIÃO: MISTURA  
DE CULTO À  
NATUREZA E  
CRENÇAS MÁGICAS.  
OS MAIORES  
TEMPLOS ERAM  
DEDICADOS AO **SOL**  
(INTI). REALIZAVAM  
SACRIFÍCIOS TANTO  
DE ANIMAIS COMO  
DE HUMANOS







**PRE-INCA / INCA**

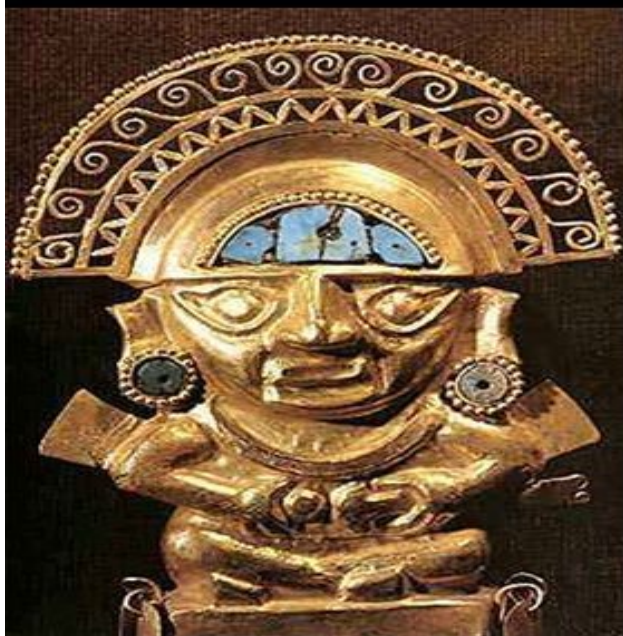


**EGYPTIAN**





# America



Incas

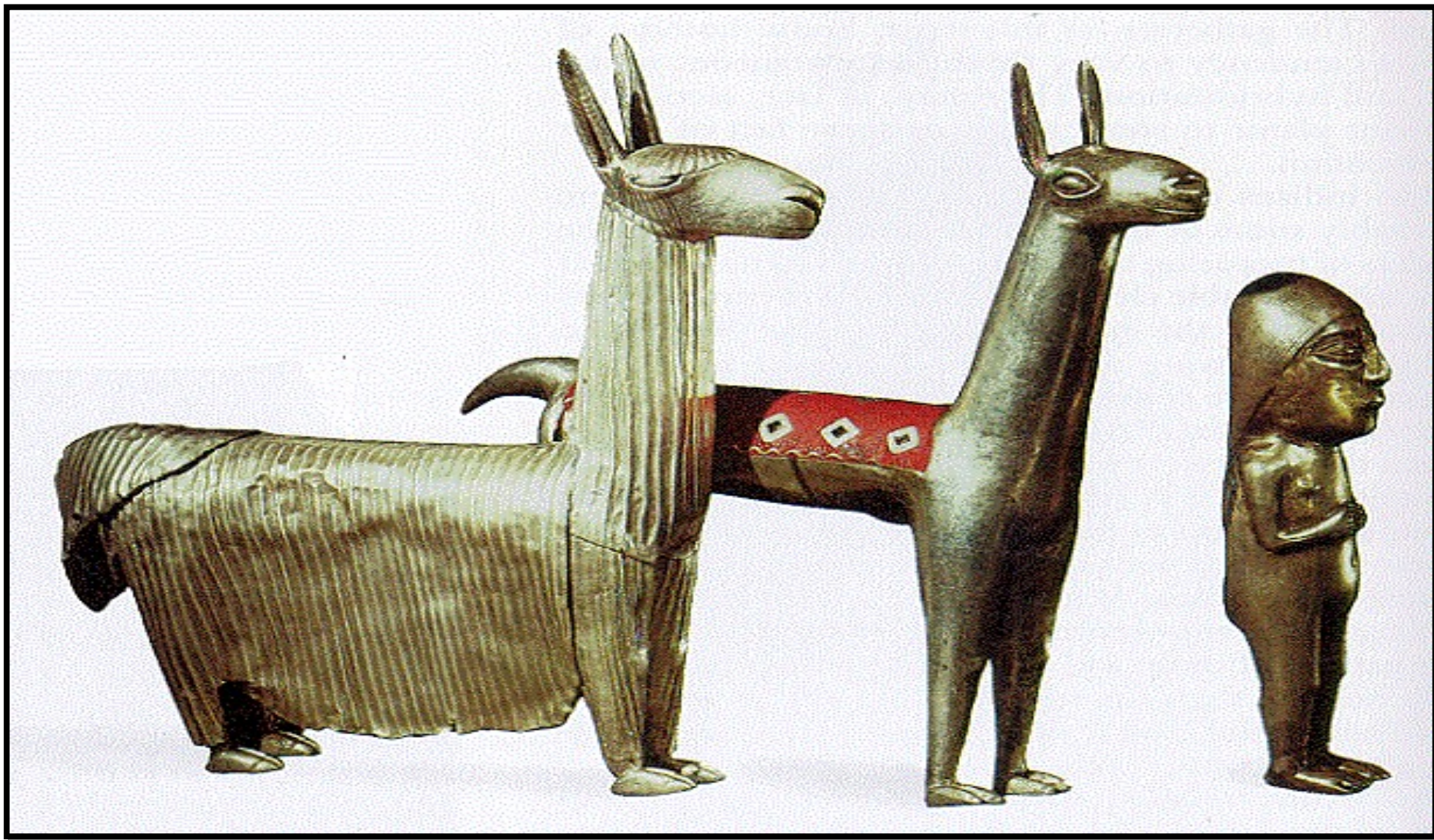


Astecas

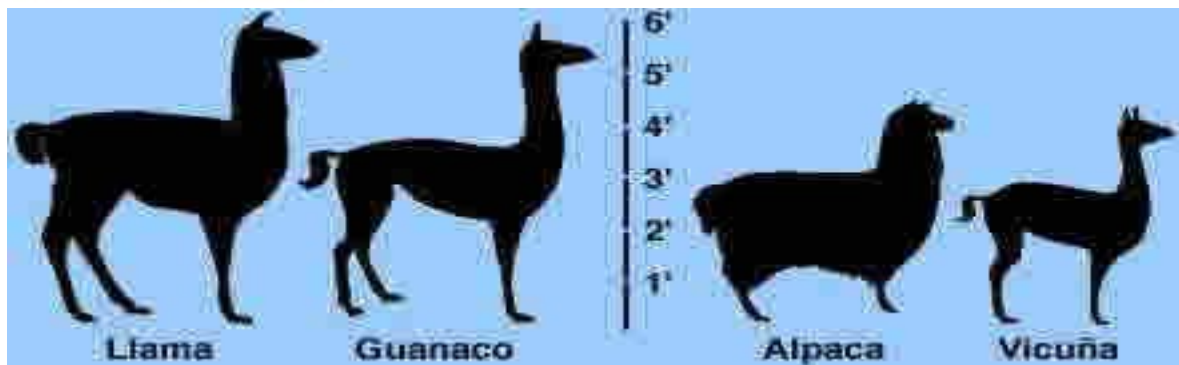


Mayas









Cão

TECNOLOGICA





## ATIVIDADE



Canal  
Educação  
PROGRAMA DE MEDIAÇÃO TECNOLÓGICA





**01- Consideram-se arte pré-colombiana as manifestações artísticas dos povos nativos da América espanhola antes da chegada de Cristóvão Colombo, em 1492. Tudo o que resta das grandes civilizações do período anterior à colonização do continente americano pelos europeus é sua "arte". Neste caso "arte" compreende objetos com funções definidas, em geral mágica ou religiosa, e também artigos simplesmente belos, criados para decoração. Fazem parte do universo artístico dessas civilizações os (as)**

- A) rituais de sacrifícios humano.
- B) formas de adoração aos deuses e as técnicas de agricultura.
- C) chinampas que são ilhas de cultivo de onde são retirados os materiais para confecção de artesanato.
- D) templos e casas quanto as esculturas, relevos, pinturas, utensílios domésticos, objetos ornamentais, amuletos e tecidos.
- E) construções arquitetônicas em pedra e cimento que resistiram ao tempo, intactas e alto complexo estrutural, refletem toda a cultura erudita dos mesoamericanos.

**02- As misteriosas cidades e edificações da civilização maia que resistiram ao tempo incluem obras reconhecidas como patrimônio mundial. Tais achados vêm intrigando pesquisadores até a atualidade, já que pouco se sabe sobre as origens, a organização social e as causas do fim dessa civilização, no século X. Qual das alternativas melhor representa as características da civilização maia?**

PROGRAMA DE MEDIAÇÃO TECNOLÓGICA



- A) Desenvolveu-se na floresta Amazônica (atuais Peru, Bolívia e Suriname) e sua economia se baseava na coleta de tributos provenientes do comércio com os incas e os astecas.
- B) Ocupava a região das atuais Guatemala, Honduras e Península de Yucatán (Sul do México), e desenvolveu saberes matemáticos, astronômicos e arquitetura sofisticados para a época.
- C) O poder era centralizado nas mãos do Imperador, cuja origem era considerada divina, e a capital, Machu Picchu, foi construída no topo de uma grande montanha para evitar ataques de povos inimigos.
- D) Habitava a região do Rio da Prata, atuais Uruguai e Argentina, onde desenvolveu a cultura de algodão, com o qual fabricava tecidos para exportação, e projetou um sistema de vigilância eficaz para se proteger de ataques inimigos.
- E) A organização social igualitária favorecia a distribuição equilibrada dos recursos naturais provenientes do comércio marítimo, realizado no Caribe, e os grandes templos e pirâmides honravam as divindades do Sol (Rá) e da Lua (Anúbis).

**03- Consideram-se arte pré-colombiana as manifestações artísticas dos povos nativos da América espanhola antes da chegada de Cristóvão Colombo, em 1492. Tudo o que resta das grandes civilizações do período anterior à colonização do continente americano pelos europeus é sua "arte". Neste caso "arte" compreende objetos com funções definidas, em geral mágica ou religiosa, e também artigos simplesmente belos, criados para decoração. Fazem parte do universo artístico dessas civilizações os (as)**

- A) rituais de sacrifícios humano.
- B) formas de adoração aos deuses e as técnicas de agricultura.
- C) chinampas que são ilhas de cultivo de onde são retirados os materiais para confecção de artesanato.
- D) templos e casas quanto as esculturas, relevos, pinturas, utensílios domésticos, objetos ornamentais, amuletos e tecidos.
- E) construções arquitetônicas em pedra e cimento que resistiram ao tempo, intactas e alto complexo estrutural, refletem toda a cultura erudita dos mesoamericanos.



## ATIVIDADE PARA CASA

- **PRODUZIR UM FANZINE SOBRE ESTAS CIVILIZAÇÕES RELACIONANDO AOS DIAS DE HOJE.**

